

グループ各社の紹介 (2022年9月末現在)



三井住友フィナンシャルグループ

www.smf.co.jp

三井住友フィナンシャルグループは、銀行業務のほか、リース業務、証券業務、コンシューマーファイナンス業務、システム開発・情報処理業務、資産運用業務等のさまざまな金融サービスにかかわる事業を行っています。

経営理念

- お客さまに、より一層価値あるサービスを提供し、お客さまと共に発展する。
- 事業の発展を通じて、株主価値の持続的な増大を図る。
- 勤勉で意欲的な社員が、思う存分にその能力を発揮できる職場を作る。
- 社会課題の解決を通じ、持続可能な社会の実現に貢献する。

商号：株式会社三井住友フィナンシャルグループ

事業目的：1. 銀行、その他銀行法により子会社とすることができる会社の経営管理およびこれに附帯する業務
2. 上記1.の業務のほか、銀行法により銀行持株会社が行うことができる業務

設立年月日：2002年12月2日

本社所在地：東京都千代田区丸の内1-1-2

取締役会長：國部 毅

執行役社長：太田 純

資本金：2兆3,425億円

上場取引所：東京証券取引所、名古屋証券取引所（すべて市場第一部）
（注1）米国預託証券（ADR）をニューヨーク証券取引所に上場しています。
（注2）2022年4月4日、東京証券取引所（プライム市場）、名古屋証券取引所（プレミアム市場）へ移行しました。

格付情報（2022年12月末現在）

| | 長期 | 短期 |
|-----------------|-----|-----|
| Moody's | A1 | P-1 |
| S&P | A- | — |
| Fitch | A- | F1 |
| 格付投資情報センター（R&I） | A+ | — |
| 日本格付研究所（JCR） | AA- | — |

財務情報（連結）

（単位：億円）

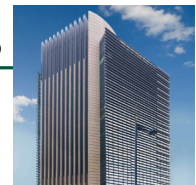
| | 2020/3 | 2021/3 | 2022/3 | 2022/9 |
|---------------------|-----------|-----------|-----------|-----------|
| 経常収益 | 45,918 | 39,023 | 41,111 | 29,169 |
| 経常利益 | 9,320 | 7,110 | 10,406 | 7,260 |
| 親会社株主に帰属する中間(当期)純利益 | 7,038 | 5,128 | 7,066 | 5,254 |
| 純資産 | 107,849 | 118,990 | 121,973 | 127,608 |
| 総資産 | 2,198,635 | 2,425,843 | 2,577,046 | 2,717,487 |

（注）記載金額は、億円未満を切り捨てて表示しています。



三井住友銀行

www.smbc.co.jp



三井住友銀行は、2001年4月にさくら銀行と住友銀行が合併して発足しました。2002年12月、株式移転により銀行持株会社として三井住友フィナンシャルグループを設立し、その完全子会社となりました。2003年3月には、わかしお銀行と合併しています。

三井住友銀行は、国内有数の営業基盤、戦略実行のスピード、さらには有力グループ会社群による金融サービス提供力に強みを持っています。三井住友フィナンシャルグループの下、他のグループ各社と一体となって、お客さまに質の高い複合金融サービスを提供していきます。

商号：株式会社三井住友銀行

事業内容：銀行業務

設立年月日：1996年6月6日

本店所在地：東京都千代田区丸の内1-1-2

頭取：高島 誠
（三井住友フィナンシャルグループ取締役を兼任）

従業員数：28,012名(就業者数)

拠点数
国内 1,760カ所
（本支店：523(うち被振込専用支店47)、出張所395、銀行代理業者：1、無人店舗：841)

海外 46カ所
（支店19、出張所24、駐在員事務所3）

（注）国内拠点数は、コンビニエンスストアATMを除いています。
海外拠点数は、閉鎖予定の拠点および現地法人を除いています。

格付情報（2022年12月末現在）

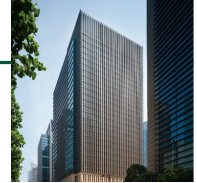
| | 長期 | 短期 |
|-----------------|-----|------|
| Moody's | A1 | P-1 |
| S&P | A | A-1 |
| Fitch | A- | F1 |
| 格付投資情報センター（R&I） | AA- | α-1+ |
| 日本格付研究所（JCR） | AA | J-1+ |

財務情報（連結）

（単位：億円）

| | 2020/3 | 2021/3 | 2022/3 | 2022/9 |
|-----------|-----------|-----------|-----------|-----------|
| 経常収益 | 34,690 | 27,866 | 29,904 | 23,760 |
| 経常利益 | 7,704 | 5,347 | 8,678 | 6,769 |
| 中間(当期)純利益 | 5,177 | 4,060 | 5,682 | 4,900 |
| 純資産 | 83,683 | 92,563 | 92,198 | 97,647 |
| 総資産 | 2,060,896 | 2,280,665 | 2,421,059 | 2,566,896 |

（注）記載金額は、億円未満を切り捨てて表示しています。



SMBC信託銀行は、ソシエテジェネラル信託銀行を前身とし、2013年10月にSMBCグループの一員となりました。2015年11月には、シティバンク銀行のリテールバンク事業を新ブランド「PRESTIA(プレスティア)」として統合し、幅広い金融ソリューションを提供しています。

三井住友銀行やSMBC日興証券との共同店舗化を進める等、SMBCグループの総合金融サービスをワンストップで提供する取組も本格化しています。

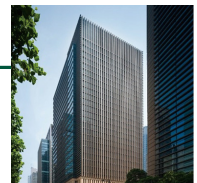
人生100年時代が到来するなか、「信託」「外貨」「不動産」という3つの強みを持つ信託銀行として、お客さまの資産運用・管理、相続関連のニーズ等に対し、きめ細やかなサポートとテラーメイドの商品・ソリューションでお応えしていきます。

商号：株式会社SMBC信託銀行
事業内容：銀行業務、信託業務
設立年月日：1986年2月25日
本店所在地：東京都千代田区丸の内1-3-2
代表者：西崎 龍司(2022年6月30日付就任)
従業員数：1,590名
拠点数：国内 27カ所

財務情報

| | 2020/3 | 2021/3 | 2022/3 | 2022/9 |
|-----------|--------|--------|--------|--------|
| 経常収益 | 610 | 479 | 565 | 359 |
| 経常利益 | 10 | △75 | 46 | 80 |
| 中間(当期)純利益 | △327 | △85 | △159 | 59 |
| 総資産 | 34,233 | 34,947 | 36,871 | 40,868 |

(注)記載金額は、億円未満を切り捨てて表示しています。



三井住友ファイナンス&リースは、国内トップクラスの総合リース会社です。50年を超えるリース事業で培った専門性やSMBCグループの総合力を駆使して、付加価値の高い金融サービスを提供しています。

2022年度を最終年度とする中期経営計画では、お客さまの脱炭素やSDGs、サステナビリティへの取組に資するソリューションの提供、航空機リース事業の強化、再生可能エネルギービジネスや不動産ビジネスの拡大、デジタルイノベーションの活用による新たなビジネスの展開と業務効率化等、各種戦略・施策の達成に努めています。

社会の変化を先駆けて捉え、金融の枠に留まらないサービスを提供することで、お客さまと社会の持続的な発展に貢献していきます。

商号：三井住友ファイナンス&リース株式会社
事業内容：リース業務
設立年月日：1963年2月4日
本社所在地：[東京本社]東京都千代田区丸の内1-3-2
[大阪本社]大阪市中央区南船場3-10-19
代表者：橘 正喜
従業員数：3,820名

格付情報 (2022年12月末現在)

| | 長期 | 短期 |
|------------------|-----|------|
| S&P | A- | — |
| 格付投資情報センター (R&I) | AA- | α-1+ |
| 日本格付研究所 (JCR) | AA | J-1+ |

財務情報 (連結)

| | 2020/3 | 2021/3 | 2022/3 | 2022/9 |
|---------------------|--------|--------|--------|--------|
| 契約実行高 | 24,892 | 24,335 | 29,392 | 15,174 |
| 営業収益 | 15,137 | 14,382 | 18,185 | 10,218 |
| 営業利益 | 894 | 413 | 1,162 | 559 |
| 経常利益 | 903 | 450 | 1,194 | 595 |
| 親会社株主に帰属する中間(当期)純利益 | 612 | 336 | 353 | 375 |
| 総資産 | 63,787 | 70,419 | 77,959 | 85,471 |

(注1)記載金額は、億円未満を切り捨てて表示しています。

(注2)連結子会社には、SMBC Aviation Capital Limited等が含まれています。

SMBC日興証券

www.smbcnikko.co.jp



SMBC日興証券は、1918年に川島屋商店として創業して以来、100年以上にわたり、多くのお客さまからの信頼に支えられ、お客さまとともに歩んできました。2009年10月からはSMBCグループの一員となり、より一層お客さまのお役に立てるよう、総合証券会社としての機能の充実に努めています。

お客さまとともに発展し、最高の信頼を得られる会社を目指し、「いっしょに、明日のこと。」のブランドスローガンの下、これからも金融のプロフェッショナルとして、革新性の高い金融サービスで、お客さまにとっての最善の利益を追求していきます。

商号：SMBC日興証券株式会社
 事業内容：証券業務
 設立年月日：2009年6月15日
 本店所在地：東京都千代田区丸の内3-3-1
 代表者：近藤 雄一郎
 従業員数：9,255名

格付情報 (2022年12月末現在)

| | 長期 | 短期 |
|------------------|-----|------|
| Moody's | A1 | P-1 |
| S&P | A | A-1 |
| 格付投資情報センター (R&I) | AA- | α-1+ |
| 日本格付研究所 (JCR) | AA | — |

財務情報

(単位：億円)

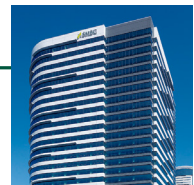
| | 2020/3 | 2021/3 | 2022/3 | 2022/9 |
|-----------|---------|---------|---------|---------|
| 営業収益 | 3,780 | 3,547 | 3,331 | 1,177 |
| 営業利益 | 390 | 795 | 566 | △186 |
| 経常利益 | 426 | 819 | 596 | △162 |
| 中間(当期)純利益 | 321 | 710 | 442 | △80 |
| 総資産 | 120,909 | 132,131 | 139,798 | 130,333 |

(注1)記載金額は、億円未満を切り捨てて表示しています。

(注2)2021年度より金融収益の表示方法を変更したため、過年度の営業収益を変更して表示しています。

SMBC 三井住友カード

www.smbc-card.com



三井住友カードは、1967年の発足以来、日本における「Visa」のパイオニアとして、また、キャッシュレス決済の推進を先導する総合決済事業者として、日本のクレジットカード業界を牽引してきました。

2021年4月、三井住友カードとSMBCファイナンスサービスは、両社の本社機能をSMBC豊洲ビルへ集約しました。シームレスな環境で両社の協働を深化させ、SMBCグループにおけるキャッシュレス戦略の中核として、より一層充実したサービスを提供していきます。

業界トッププレーヤーとしてこれまでに築いてきた取引基盤やノウハウ、信用力等の強みを活かした商品・サービスの提供により、お客さまに選ばれ、お客さまの決済をあらゆるシーンで支える「デジタル&イノベーション」カンパニーを目指していきます。

商号：三井住友カード株式会社
 事業内容：クレジットカード業務
 設立年月日：1967年12月26日
 本社所在地：[東京本社]東京都江東区豊洲2-2-31
 [大阪本社]大阪市中央区今橋4-5-15
 代表者：大西 幸彦
 従業員数：2,768名

格付情報 (2022年12月末現在)

| | 長期 | 短期 |
|------------------|-----|------|
| 格付投資情報センター (R&I) | AA- | α-1+ |

財務情報

(単位：億円)

| | 2020/3 | 2021/3 | 2022/3 | 2022/9 |
|------------|---------|---------|---------|---------|
| カード買物取扱高 | 205,485 | 207,515 | 247,150 | 142,032 |
| 営業収益 | 4,808 | 4,475 | 4,705 | 2,509 |
| 営業利益 | 505 | 345 | 310 | 217 |
| 経常利益 | 508 | 353 | 341 | 216 |
| 中間(当期)純利益 | 382 | 358 | 198 | 148 |
| 三井住友カード | 22,572 | 25,245 | 28,522 | 29,282 |
| 総資産 SMBC | | | | |
| ファイナンスサービス | 20,522 | 23,721 | 23,826 | 20,964 |
| 会員数(万人) | 4,754 | 4,986 | 5,239 | 5,332 |

(注1)記載金額は、億円未満を切り捨てて表示しています。

(注2)三井住友カードとSMBCファイナンスサービスの一体運営を踏まえ、上記財務情報のうち営業収益、営業利益、経常利益および当期純利益は、両社それぞれの連結(ただし、三井住友カードの連結にSMBCファイナンスサービスの連結を含まない)の金額を単純合算した内部管理上の金額を表示しています。

(注3)カード買物取扱高について、電子マネーの取扱高を含みます。

(注4)会員数について、デビットカードの会員数を含みます。



SMBCファイナンスサービス

SMBCファイナンスサービスは、2009年4月にオーエムシーカード、セントラルファイナンス、クオークの3社の合併によりセディナとして誕生し、2020年7月に、現商号となりました。

2021年4月、三井住友カードとSMBCファイナンスサービスは、両社の本社機能をSMBC豊洲ビルへ集約しました。シームレスな環境で両社の協働を深化させ、SMBCグループにおけるキャッシュレス戦略の中核として、より一層充実したサービスを提供していきます。

三井住友カードとともに、お客さまに選ばれ、お客さまの決済をあらゆるシーンで支える「デジタル&イノベーション」カンパニーを目指していきます。

商号：SMBCファイナンスサービス株式会社

事業内容：クレジットカード業務、信販業務、
トランザクション業務

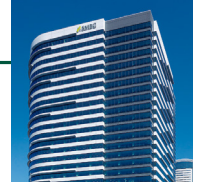
設立年月日：1950年9月11日

本社所在地：[本店]名古屋市中区丸の内3-23-20
[東京本社]東京都江東区豊洲2-2-31

代表者：小野 直樹

従業員数：2,915名

www.smbc-fs.co.jp



(注)三井住友カードとSMBCファイナンスサービスの一体運営を踏まえ、両社の財務情報を合わせて前ページの三井住友カードの欄に表示しています。



SMBCコンシューマーファイナンス

SMBCコンシューマーファイナンスは、1962年に「庶民金融の理想を追求し、その限界に挑戦する」という創業の精神を掲げて誕生して以来、時代の変化に合わせ、利便性の高い個人向けのローン商品を開発するとともに、各種相談・契約の受付体制を整備してきました。

コンシューマーファイナンスの担い手として常にお客さま一人ひとりの思いとまっすぐに向き合い、「お客さまから最高の信頼を得られるグローバルなコンシューマーファイナンスカンパニー」を目指していきます。

商号：SMBCコンシューマーファイナンス株式会社

事業内容：消費者金融業務

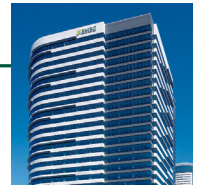
設立年月日：1962年3月20日

本社所在地：東京都江東区豊洲2-2-31

代表者：金子 良平

従業員数：2,191名

www.smbc-cf.com



格付情報 (2022年12月末現在)

| | 長期 | 短期 |
|------------------|-----|----|
| 格付投資情報センター (R&I) | AA- | — |

財務情報

| | (単位：億円) | | | |
|-----------|---------|--------|--------|--------|
| | 2020/3 | 2021/3 | 2022/3 | 2022/9 |
| 営業収益 | 1,998 | 1,871 | 1,793 | 897 |
| 営業利益 | 414 | 467 | 412 | 250 |
| 経常利益 | 429 | 480 | 420 | 248 |
| 中間(当期)純利益 | 786 | 388 | 388 | 208 |
| 総資産 | 10,113 | 9,535 | 12,793 | 12,857 |

(注)記載金額は、億円未満を切り捨てて表示しています。



日本総合研究所は、シンクタンク・コンサルティング・ITソリューションの3つの機能を有する総合情報サービス企業です。

「新たな顧客価値の共創」を基本理念とし、課題の発見や問題解決のため、具体的な提案を行うとともに、解決策の実行支援を行っています。

内外経済についての調査分析や政策提言の発信をはじめ、新たな事業の創出支援、経営戦略や行政改革等のコンサルティング、ITを基盤とする戦略的情報システムの企画・構築、アウトソーシングサービスの提供等、多岐にわたる企業活動を展開しています。

商号：株式会社日本総合研究所
事業内容：シンクタンク業務、コンサルティング業務、システム開発・情報処理業務

設立年月日：2002年11月1日
本社所在地：[東京本社] 東京都品川区東五反田2-18-1
[大阪本社] 大阪市西区土佐堀2-2-4

代表者：谷崎 勝教
従業員数：2,981名

財務情報

| | 2020/3 | 2021/3 | 2022/3 | 2022/9 |
|-----------|--------|--------|--------|--------|
| 営業収益 | 1,432 | 1,474 | 2,143 | 1,018 |
| 営業利益 | 29 | 19 | 45 | 9 |
| 経常利益 | 28 | 23 | 50 | 19 |
| 中間(当期)純利益 | 9 | 24 | 36 | 16 |
| 総資産 | 1,008 | 1,056 | 1,168 | 1,113 |

(注)記載金額は、億円未満を切り捨てて表示しています。

 **三井住友DSアセットマネジメント**



三井住友DSアセットマネジメントは、アクティブ運用を強みとする資産運用会社で、業界トップレベルの運用調査体制と、グローバルなネットワークを有しています。

国内外の年金基金や金融機関等の機関投資家から個人投資家に至るまで、さまざまなお客さまのニーズに対して、質の高い資産運用サービスを提供することにより、Quality of Lifeに貢献する最高の資産運用会社を目指していきます。

商号：三井住友DSアセットマネジメント株式会社
事業内容：投資運用業務、投資助言・代理業務

設立年月日：1985年7月15日
本社所在地：東京都港区虎ノ門1-17-1

代表者：猿田 隆
従業員数：798名

財務情報

| | 2020/3 | 2021/3 | 2022/3 | 2022/9 |
|-----------|--------|--------|--------|--------|
| 営業収益 | 655 | 616 | 773 | 366 |
| 営業利益 | 15 | 1 | 58 | 20 |
| 経常利益 | 22 | 4 | 70 | 18 |
| 中間(当期)純利益 | 6 | △ 289 | 41 | 12 |
| 総資産 | 1,336 | 1,064 | 1,138 | 1,069 |

(注)記載金額は、億円未満を切り捨てて表示しています。