

## データファイル 2

### 当行の概要および経営資料

---

■ 役員一覧 120

---

■ 組織図 122

---

■ 業務内容 124

---

■ さくら銀行のマルチチャンネル 125

---

■ 国内ネットワーク 126

---

■ 海外ネットワーク 142

---

■ 商品・サービスのご案内 144

---

■ 当行の沿革 152

---

■ 決算公告(写) 153

---

■ 索引 154

---

■ インターネットホームページのご案内 157

---

# 役員一覧 (平成12年6月30日現在)



取締役会長  
高 崎 正 弘



取締役頭取  
岡 田 明 重



取締役副頭取  
石 川 博 一



専務取締役  
佐 久 間 邁



専務取締役  
中 尾 秀 光



専務取締役  
平 松 秀 則



専務取締役  
門 脇 英 晴

## 取締役一覧

代表取締役会長	たか	さき	まさ	ひろ*	
	高	崎	正	弘	
代表取締役頭取	おか	だ	あき	しげ*	
	岡	田	明	重	
代表取締役副頭取	いし	が	ひろ	かず*	本社戦略部門責任役員
	石	川	博	一	
代表取締役専務取締役	さ	く	ま	つとむ*	本社人事・総務部門責任役員
	佐	久	間	邁	
代表取締役専務取締役	なか	お	ひで	みつ*	商業銀行ディビジョンカンパニー責任役員
	中	尾	秀	光	
代表取締役専務取締役	ひら	まつ	ひで	のり*	国際企業ディビジョンカンパニー エグゼクティブ・バイス・プレジデント(審査第二部関西地区担当)兼 商業銀行ディビジョンカンパニー支店営業グループ副責任役員(関西審査部担当)兼 プロジェクトグループ副責任役員(融資部関西融資室担当)
	平	松	秀	則	
代表取締役専務取締役	かど	わ	ひで	はる*	国際企業ディビジョンカンパニー プレジデント
	門	脇	英	晴	
常務取締役	お	が	けい	そう*	本社戦略部門副責任役員(エクイティマネジメント部・調査部担当)兼 商業銀行ディビジョンカンパニー支店営業グループ副責任役員(審査第一部担当)兼 プロジェクトグループ責任役員
	小	川	恵	三	
常務取締役	つか	も	たけ	まさ*	本社経営基盤部門責任役員
	塚	本	武	正	
常務取締役	おお	ば	まさ	ひろ*	本社コンプライアンス部門責任役員
	大	場	将	弘	
常務取締役	きた	や	ま	すけ*	総合企画部長 兼 統合戦略委員会事務局長
	北	山	禎	介	
常務取締役	みず	しま	とう	い	ち
	水	島	藤	一	郎
常務取締役	たか	は	しげ	ただ	*
	高	橋	繁	正	
取締役	とよ	だ	し	ち	ろ
	豊	田	章	一	郎
取締役	くま	が	い	な	お
	熊	谷	直	彦	

( \*印の取締役は執行役員を兼務しています。 )

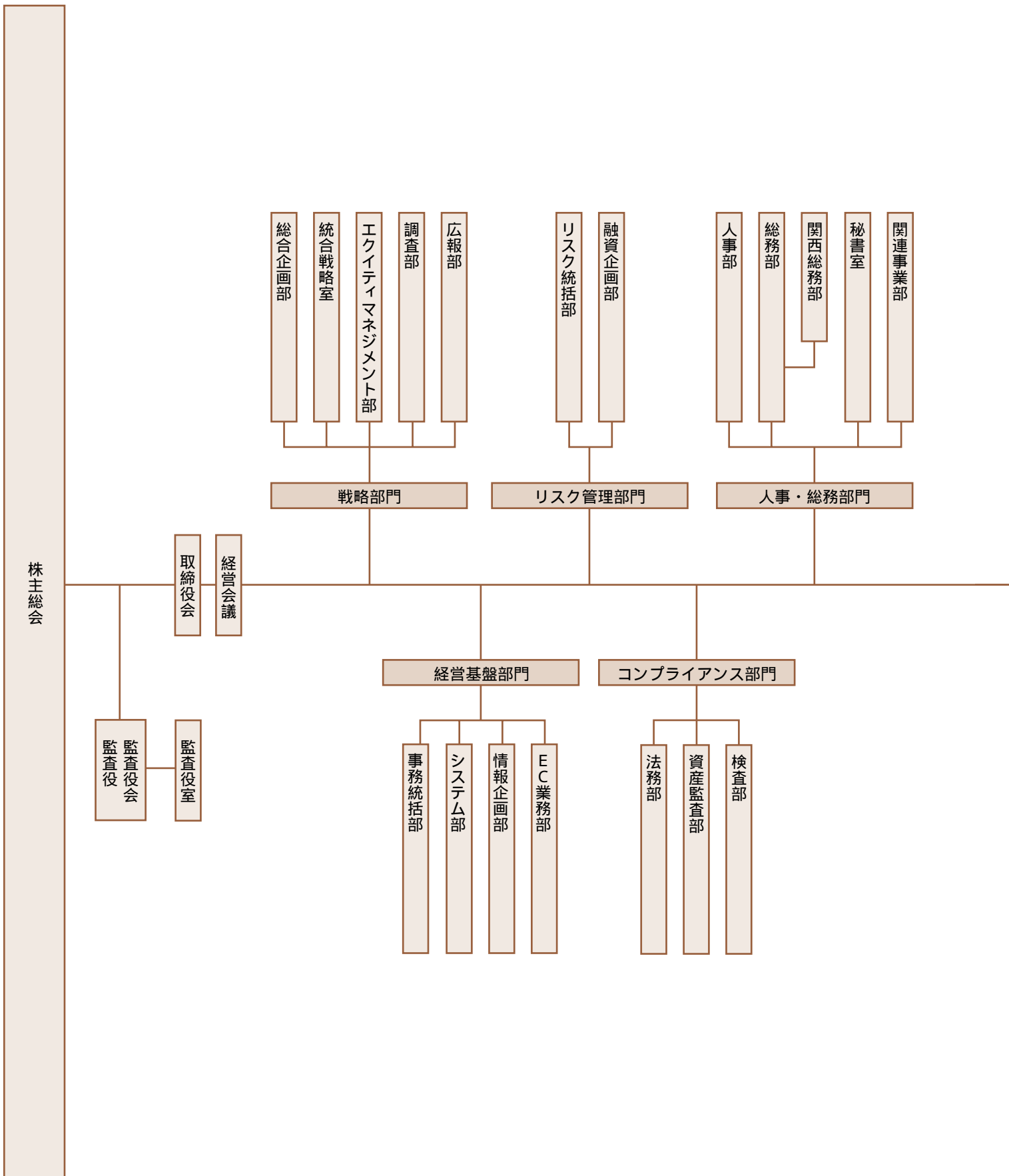
監査役一覧

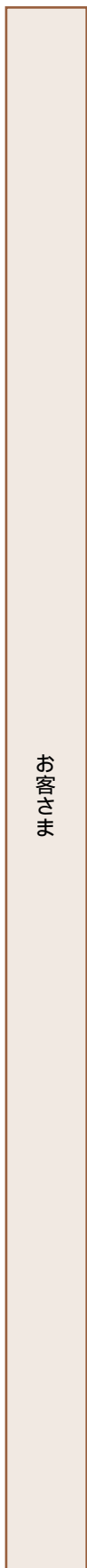
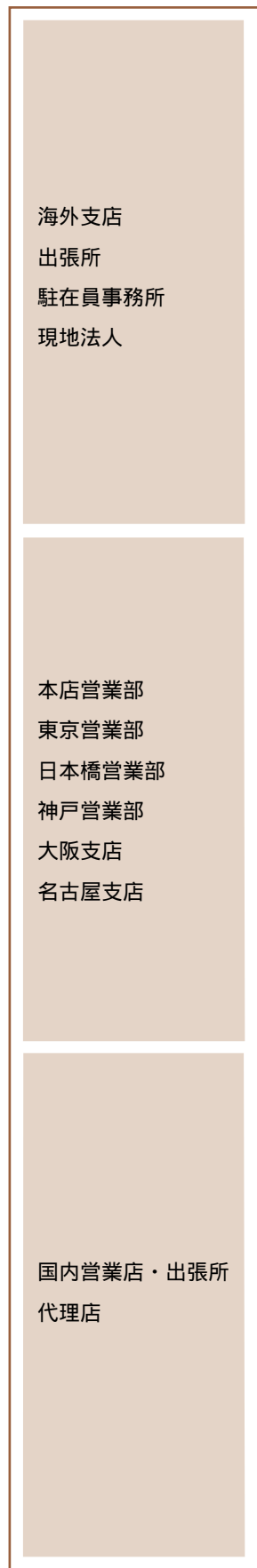
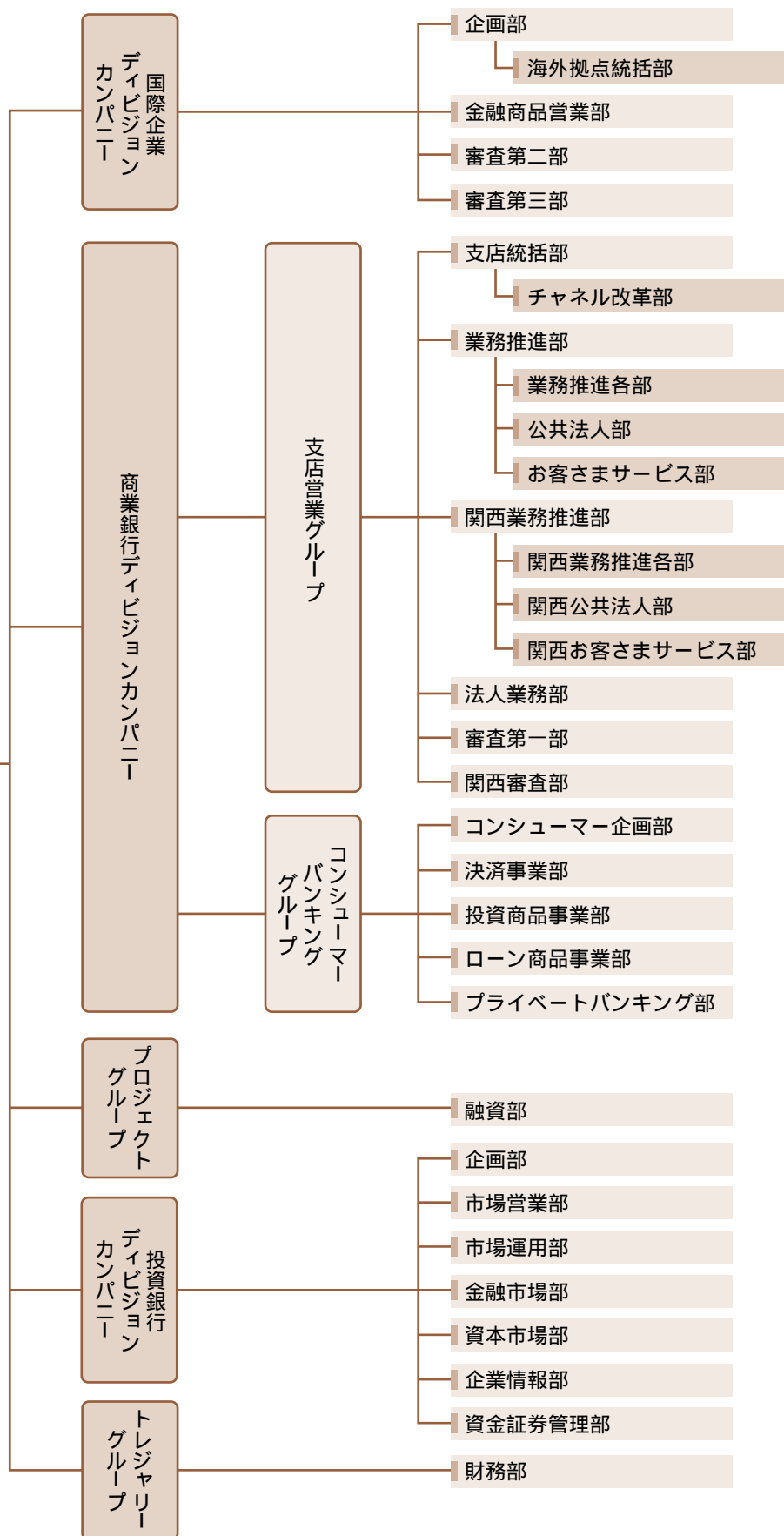
常勤	監査役	炭佐紀渡	たに谷藤伊辺	たよ豊	るう郎和博行	監査役	ひら平岡	いわ岩村	がい外泰	し四孝
----	-----	------	--------	-----	--------	-----	------	------	------	-----

執行役員一覧

常務執行役員	やぶ藪	もと本	のぶ信	ひろ裕	大阪駐在役員
常務執行役員	みや宮	のぎ城	かく覚	えい映	東京中央支店長
常務執行役員	ささ佐	のの野	とし利	かつ勝	名古屋支店長
常務執行役員	ふじ藤	しま嶋	たかし喬	たかし	総合企画部IR室担当 兼 国際企業ディビジョンカンパニー エグゼクティブ・バイス・プレジデント
常務執行役員	おお太	た田	たい泰	すけ介	国際企業ディビジョンカンパニー エグゼクティブ・バイス・プレジデント (審査第二部・審査第三部担当)
常務執行役員	み三	うら浦	りょう良	じ二	本店営業部長 兼 東京営業部長
常務執行役員	やなぎ柳	むら村	こう幸	いち一	人事部長
常務執行役員	ささ佐	とう藤	あきら昭	あきら	投資銀行ディビジョンカンパニー プレジデント 兼 トレジャリーグループ責任役員
常務執行役員	くすの楠	もり守	お雄	お雄	商業銀行ディビジョンカンパニー支店営業グループ副責任役員(関西地区担当)
執行役員	いし石	い井	じゅん潤	べい平	本店営業部 東京営業部 各担当
執行役員	うみ海	のの野	たか隆	お雄	米州総支配人 兼 ニューヨーク支店長 兼 ケイマン支店長
執行役員	やま山	ざき崎	まさ正	ゆき之	赤坂支店長 兼 赤坂営業第一部長
執行役員	や矢	はぎ作	みつ光	あき明	投資銀行ディビジョンカンパニー エグゼクティブ・バイス・プレジデント 兼 企画部長
執行役員	よし吉	まつ松	ひとし均	ひとし	シンガポール支店長
執行役員	し志	ぎ儀	ひで英	あき昭	商業銀行ディビジョンカンパニーコンシューマーバンキンググループ副責任役員 兼 コンシューマー企画部長
執行役員	かみ上	やま山	ひで秀	あ夫	姫路支店長
執行役員	みや宮	ぎ城	しん信	じ二	プロジェクトグループ融資部長
執行役員	さい齋	とう藤	すみ純	お夫	東京営業部東京営業第二部長
執行役員	つ津	やだ矢田	くに邦	あき明	大阪支店長
執行役員	にし西	やま山	しげる茂	しげる	国際企業ディビジョンカンパニー審査第三部長
執行役員	よし吉	かわ川	しゅう修	じ二	商業銀行ディビジョンカンパニー支店営業グループ審査第一部長
執行役員	すすず鈴	き木	じゅん潤	じゅん	秘書室長
執行役員	こ小	ばやし林	さだ貞	あ雄	国際企業ディビジョンカンパニー金融商品営業部長
執行役員	いぬ犬	が賀	ひと一	し志	神戸営業部長
執行役員	えん遠	どう藤	おさむ修	おさむ	日本橋営業部長
執行役員	おお大	もり森	ゆう右	さく策	資産監査部長

組織図 (平成12年6月30日現在)





# 業務内容

## 1. 預金業務

### (1) 預金

当座預金、普通預金、貯蓄預金、通知預金、定期預金、定期積金、別段預金、納税準備預金、非居住者円預金、外貨預金等を取り扱っています。

### (2) 譲渡性預金

譲渡可能な定期預金を取り扱っています。

## 2. 貸出業務

### (1) 貸付

手形貸付、証書貸付および当座貸越を取り扱っています。

### (2) 手形の割引

銀行引受手形、商業手形および荷付為替手形の割引を取り扱っています。

## 3. 商品有価証券売買業務

国債等公共債の売買業務を行っています。

## 4. 有価証券投資業務

預金の支払準備および資金運用のため、国債、地方債、社債、株式、その他の証券に投資しています。

## 5. 内国為替業務

送金為替、当座振込および代金取立等を取り扱っています。

## 6. 外国為替業務

外国為替公認銀行として輸出、輸入および外国送金その他外国為替に関する各種業務を行っています。

## 7. 社債受託および登録業務

担保附社債信託法による社債の受託業務、公社債の募集受託および登録に関する業務を行っています。

## 8. 金融先物取引等の受託等業務

金融先物・オプション取引、証券先物・オプション取引の受託および金利先渡取引・為替先渡取引業務を行っています。

## 9. 付帯業務

### (1) 代理業務

日本銀行代理店、日本銀行歳入代理店および国債代理店業務

地方公共団体の公金取扱業務

勤労者退職金共済機構等の代理店業務

株式払込金の受入代理業務および株式配当金、公社債元利金の支払代理業務

中小企業金融公庫等の代理貸付業務

### (2) 保護預りおよび貸金庫業務

### (3) 有価証券の貸付

### (4) 債務の保証(支払承諾)

### (5) 金の売買

### (6) 公共債の引受

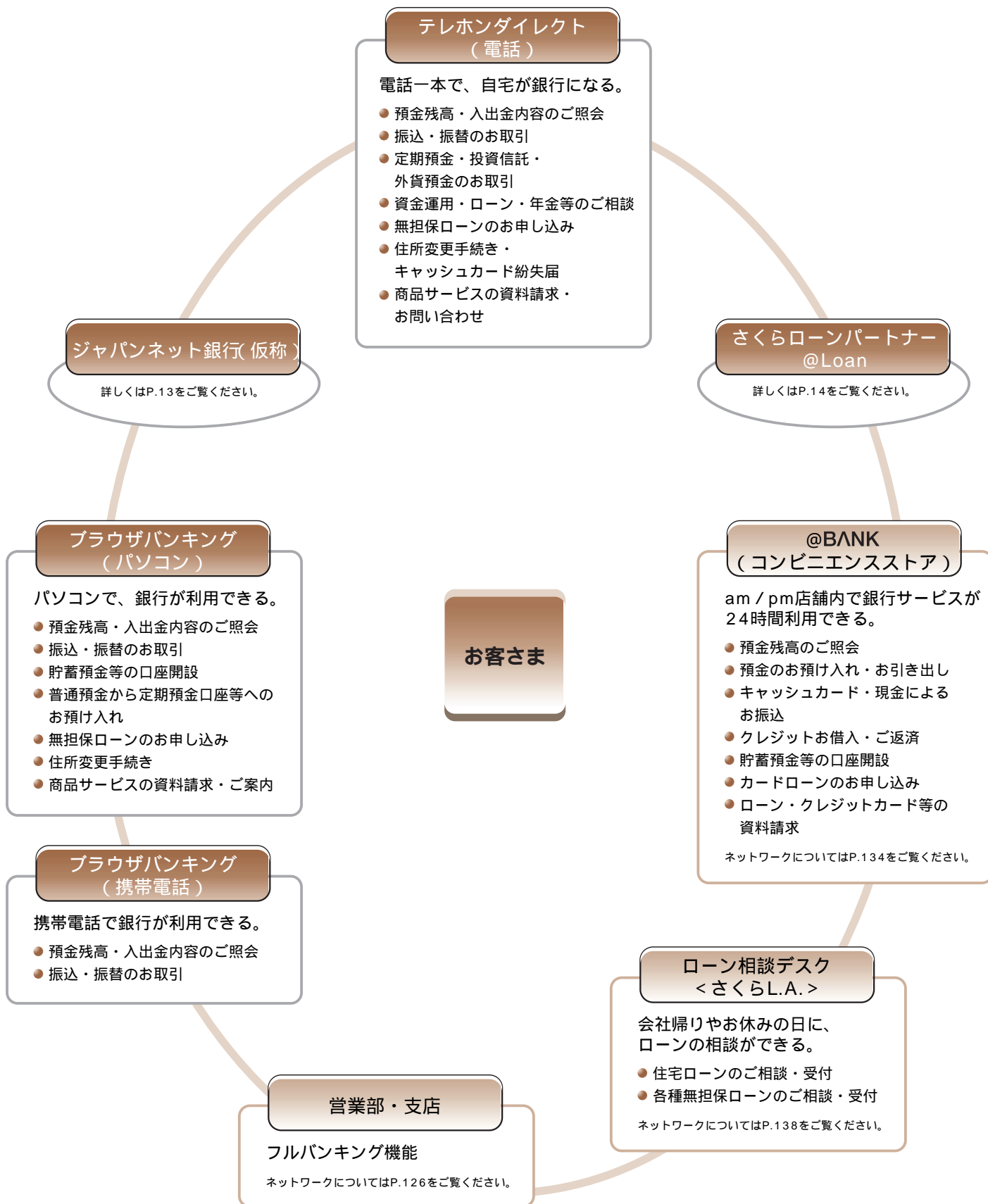
### (7) 国債等公共債および証券投資信託の窓口販売

### (8) コマーシャル・ペーパー等の取り扱い

### 事業内容の変更等

平成10年12月より国内において証券投資信託の窓口販売業務および有価証券店頭デリバティブ取引等を開始しています。

# さくら銀行のマルチチャネル 各チャネルの主なサービス



# 国内ネットワーク (平成12年6月30日現在)

出張所は.....(出) 代理店は.....(代)と表示しています。

♣.....住宅金融公庫取扱店 ☆.....外国為替取扱店 ★.....外貨両替店  
 ◎.....投信コーナー設置店 色.....店舗外カードサービスコーナー

国...カードサービスコーナー土曜日稼働 ◎...カードサービスコーナー日曜日稼働 ◎...カードサービスコーナー祝日稼働  
 国 カードサービスコーナー平日・土・日・祝日ご利用時間延長 ⑧ カードサービスコーナー平日ご利用時間延長  
 延長時間 平 日：7:00～8:45、19:00～23:00 延長時間 平 日：8:00～8:45、19:00～21:00  
 土・日・祝日：7:00～9:00、17:00～19:00

## 北海道

国⑧♣☆ 札幌 グランドホテル隣り 東邦生命ビル内  
 国♣ 小樽 色内郵便本局前  
 札幌三井ビル 札幌三井ビル 別館1階エレベーター横

## 宮城県

国⑧♣☆ 仙台 仙台駅前 仙台ビブレ1階  
 国⑧ 三越仙台店 三越仙台店 地下1階

## 茨城県

国⑧♣♣★ 牛久 JR牛久駅西口前 エスカード牛久ビル内  
 国⑧♣♣★ 取手 JR取手駅東口 イトーヨーカドー前  
 国 守谷(代) 母店・取手支店/パークシティ守谷 スーパーエクセル前  
 牛久ショッピング・プラザ カスミン牛久ショッピング・プラザ 正面入口横  
 取手駅西口 JR取手駅西口前 宇田川ビル1階

## 栃木県

国⑧♣ 小山 JR小山駅前  
 国⑧♣★ 佐野 佐野駅前通り つき当たり角

## 群馬県

国⑧♣☆ 前橋 国道50号線沿い 本町歩道橋前  
 国⑧♣★ 高崎 JR高崎駅西側 新町銀行バス停隣  
 国⑧♣★ 伊勢崎 本町通り沿い 本町4丁目交差点そば  
 国☆ 桐生 JR桐生駅東側 本町5丁目  
 国⑧♣☆ 太田 太田駅南口前

## 埼玉県

国⑧♣★ 浦和 JR浦和駅西口 旧中仙道 玉蔵院前  
 国⑧♣♣♣☆ 大宮 JR大宮駅東口 大宮高島屋前  
 国⑧♣♣♣★ 川口 JR川口駅東口 そごうビル内  
 国⑧♣♣☆ わらび 蕨駅東口大通り 交差点角  
 国⑧♣ 桶川 JR桶川駅西口前  
 国⑧♣ 熊谷 熊谷市本町バス停前  
 国⑧♣☆ 本庄 JR本庄駅北側 駅前通り 中仙道交差点角  
 国⑧♣★ 志木 東武東上線志木駅北口前  
 国⑧♣ みずほ台 東武東上線みずほ台駅西口前  
 国⑧♣ 上福岡 東武東上線上福岡駅北口前  
 国⑧♣♣♣★ 川越 川越駅東口 アトレビル内  
 国⑧♣ かわつる(出) 母店・坂戸支店/かわつるグリーンタウン内  
 国⑧♣★ 坂戸 東武東上線坂戸駅南口前  
 国⑧♣♣♣★ 所沢 西武池袋線・新宿線所沢駅前  
 国⑧♣ 小手指 西武池袋線小手指駅北口 西友前  
 国⑧♣ 狭山ヶ丘(出) 母店・小手指支店/西武池袋線狭山ヶ丘駅南口前  
 国⑧♣★ 人間 西武池袋線人間市駅南口前  
 国⑧♣ 春日部 東武伊勢崎線・野田線春日部駅西口前  
 国⑧♣ 加須 銀座通り商店街  
 国⑧♣ 原市 原市団地診療所バス停前  
 国 尾山台 尾山台団地中央センター  
 国 わらび西 JR蕨駅西口  
 国 トステムビバ上尾店 トステムビバ上尾店 駐車場内

国⑧♣ 鴻巣 鴻巣駅前通り 交差点角  
 国⑧♣ ニットーモール 熊谷駅北口 ニットーモール1階  
 国 アビタ本庄店 アビタ本庄店 1階北側出入口横  
 国⑧♣ ふじみ野駅前 東武ふじみ野駅西口 ロータリー前  
 国 本川越 西武新宿線本川越駅前  
 東電川越営業所 東京電力 川越営業所1階ロビー  
 国 城西大学 城西大学 理学部棟前  
 国 春日部東 春日部駅東側 公園通り沿い  
 国⑧♣ ロビンソン春日部店 ロビンソン春日部店1階  
 春日部市立病院 春日部市立病院 入退院玄関横  
 国⑧♣ 花崎駅前 東武伊勢崎線花崎駅北口前  
 国⑧♣ 北浦和 JR北浦和駅西口前

## 千葉県

国⑧♣♣♣♣☆ 千葉 JR千葉駅前  
 土・日曜日も 成田空港(出) 母店・東京営業所/新東京国際空港・  
 両替窓口営業 (外貨両替のみ) 第2旅客ターミナルビル1階入国ロビーBゾーン  
 国⑧♣ 成田(出) 母店・佐倉支店/JR・京成成田駅  
 日吉台バードタウン入口ダイエー隣り  
 国⑧♣♣♣★ 佐倉 京成佐倉駅前  
 佐倉南(代) 母店・佐倉支店/佐倉街道沿い 佐倉城郵便局そば  
 国⑧♣ 四街道 JR四街道駅前  
 国⑧♣ 八千代 京成八千代台駅東口 ユア・エルム内  
 国⑧♣ 習志野 京成大久保駅前  
 国⑧♣♣♣☆ 船橋 船橋駅前通り 田原屋隣り  
 国⑧♣♣★ 本八幡 JR本八幡駅南口前  
 国⑧♣ 行徳 東西線行徳駅前  
 国⑧♣★ 浦安 JR京葉線浦安駅東口 明治生命新浦安ビルモナ1階  
 国⑧♣★ 東京ディズニーランド(出) 母店・浦安支店/東京ディズニーランド・ワールドパザール内  
 国⑧♣♣♣★ 松戸 JR常磐線松戸駅東口 イトーヨーカドー前  
 国 新松戸(出) 母店・松戸支店/JR常磐線・武蔵野線新松戸駅前  
 国⑧♣♣♣♣★ 柏 JR常磐線柏駅東口前  
 国⑧♣♣★ 我孫子 JR常磐線我孫子駅北口  
 国⑧♣ 千葉ニュータウン(出) 母店・千葉支店/住都公団鉄道千葉ニュータウン中央駅前  
 国⑧♣♣★ 市原 JR内房線五井駅前  
 国⑧♣ 木更津 JR内房線木更津駅東口前  
 国⑧♣♣★ 館山 JR内房線館山駅前 銀座通り沿い  
 国⑧♣ 千葉三越 千葉三越 地下2階  
 東京電力千葉支店 中央通り沿い 東京電力千葉支店1階ロビー  
 千葉中央 中央通り沿い 広小路交差点そば  
 国 千草台 千草台団地商店街  
 国⑧♣ 幕張 千葉海浜ニュータウン幕張西地区 幕張団地前  
 国 幕張新都心 JR京葉線海浜幕張駅前 ワールドビジネスガーデン2階  
 国⑧♣ 幕張ベイタウン 幕張新都心住宅地区「パーティオス11番街」1階  
 国⑧♣ ユーカリが丘 京成電鉄ユーカリが丘駅ウィッシュンホテル1階  
 国⑧♣ イトーヨーカドー四街道店 イトーヨーカドー四街道店1階  
 国⑧♣ 船橋駅前 京成船橋駅前  
 国 鎌ヶ谷 県道船橋取手線スーパーマルエツ馬込沢店前  
 国⑧♣ 南行徳 東西線南行徳駅前  
 国⑧♣ 市川駅前 JR総武線市川駅北口ロタリー前  
 東京歯科大学市川総合病院 東京歯科大学 市川総合病院1階ロビー  
 国⑧♣ 市川妙典サティ 市川妙典サティ1階  
 ベイシティ浦安 E棟1階エントランスホール  
 国 西浦安 JR京葉線舞浜駅北口 パークシティ舞浜内  
 日本大学松戸歯学部 日本大学 松戸歯学部学校 玄関ホールエレベーター隣り  
 東京電力 柏 東武野田線新柏駅北側 東京電力柏営業所1階ロビー



田	天王台	JR常磐線天王台駅南口前
	白井工業団地	白井工業団地 共同施設(売店)内
田	布佐東急ストア	布佐東急ストア 1階出入口横
田@	あびこショッピングプラザ	あびこショッピングプラザ3階
田@	アビクオーレ	アビクオーレ 1階正面入口横
田@	野田	東武野田線愛宕駅前

## 東京都

### 千代田区

田@	本店営業部	地下鉄九段下駅 千代田区役所前
田@	本店公務部	地下鉄九段下駅 千代田区役所前
@	東京営業部	日比谷通り 日比谷公園前
@	有楽町(出)	母店・東京営業部/日比谷シャンテ前
田@	三井物産ビル	大手町内堀通り 三井物産ビル3階
田@	大手町	地下鉄大手町駅前 新大手町ビル内
田@	丸の内	有楽町駅北口 新東京ビル内
田@	東京駅前	東京駅八重洲北口 国際観光会館内
田@	神田	都営新宿線小川町駅前
田@	神保町	地下鉄神保町駅 水道橋寄り 西神田交差点角
田@	飯田橋	JR飯田橋駅西口 東京警察病院隣り
田@	麹町	JR四谷駅麹町口前
田@	霞が関	霞が関ビル内
田@	秋葉原東口	JR秋葉原駅昭和通り口 秋葉原片山ビル1階
田	三井記念病院	三井記念病院 1階エレベーターホール内
田	半蔵門	地下鉄半蔵門線半蔵門駅前
	会計検査院	会計検査院 別館地下1階
	特許庁	特許庁 庁舎1階

### 中央区

田@	日本橋営業部	三越本店隣り
田@	東京中央	東京駅八重洲北口 呉服橋交差点角
田@	京橋	京橋交差点角 第一生命相互会館内
田@	数寄屋橋	数寄屋橋交差点 阪急隣り 銀座東芝ビル内
田@	銀座	銀座6丁目 銀座通り角
田@	新橋東	銀座第一ホテル内
田@	築地	築地小学校ならび
田@	月島	地下鉄有楽町線月島駅前
田@	八重洲通	地下鉄八丁堀駅北口 八重洲通り エンバイヤビル内
田@	日本橋通町	日本橋高島屋ならび ディックビル内
田@	日本橋東	地下鉄東西線・日比谷線茅場町駅 永代橋寄り
田@	室町	室町3丁目交差点際
田@	本町	昭和通り 本町3丁目交差点角
田@	堀留	地下鉄日比谷線・都営浅草線人形町駅 小伝馬町寄り
田@	浅草橋	浅草橋交差点際
田	リバーシティ プラザ勝どき	三井不動産ピアウエスト・スクエア1階 プラザ勝どき 駐車場内
	フォアフロントタワービル 箱崎	フォアフロントタワービル 敷地内A棟横 三井倉庫箱崎ビル内
	小伝馬町駅前	地下鉄日比谷線小伝馬町駅北側
田@	三越本店	三越日本橋本店 新館3階

### 港区

田@	新橋	JR新橋駅日比谷口 外堀通り沿い
田@	日比谷	西新橋1丁目交差点角 日石本館内
田@	神谷町	地下鉄日比谷線神谷町駅前 虎ノ門40森ビル内
田@	赤坂	地下鉄赤坂見附駅隣 日枝神社前
田@	青山	地下鉄銀座線青山1丁目駅 青山通り渋谷寄り
田@	六本木	地下鉄日比谷線六本木駅前 さくら六本木ビル内
田@	浜松町	JR浜松町駅前 世界貿易センタービル内
田@	浜松町東芝ビル(出)	母店・浜松町支店/JR浜松町駅南口 東芝ビル1階
田@	芝	三田通り 三田国際ビル内
田@	三田通	三田通り 三田図書館隣り
田@	品川駅前	JR品川駅高輪口 品川センタービルディング内
田	赤坂アーケヒルズ	アーケヒルズ アーク森ビル内
	赤坂ツインタワー	溜池交差点六本木寄り 赤坂ツインタワー内

田@	西麻布	六本木通り 西麻布三井ビル内
田	虎ノ門	虎ノ門金刀比羅宮前
田@	虎の門病院	虎の門病院 本館1階待合室前
田	慶應義塾大学三田	慶應義塾大学三田キャンパス第一校舎前
	東京トヨタ	第一京浜沿い センチュリー三田ビル10階
	田町きよたビル	田町きよたビル 1階玄関前
田@	芝浦	JR田町駅東口 旧海岸通り
	品川インターシティ	品川インターシティB棟2階
田@	メディアージュ	アクアシティお台場内「メディアージュ」3階

### 新宿区

田@	新宿	新宿駅東口 伊勢丹隣り
田@	新宿新都心	新宿駅南口 甲州街道沿い ホウライビル内
田@	新宿西	新宿駅西口 新宿三井ビル内
田@	新宿御苑前	地下鉄丸ノ内線新宿御苑前駅前
田@	高田馬場	地下鉄東西線高田馬場駅戸塚口
田@	南新宿	新宿駅南口 甲州街道沿い 東京山手ビル内
田	東京医科大学病院	東京医科大学病院 本館地下1階
田@	あけぼの橋	都営新宿線曙橋駅 新宿寄り 靖国通り沿い
	ムロフ新宿ビル	靖国通り沿い ムロフ新宿ビル1階
田	慶應義塾大学病院	慶應義塾大学病院 1階正面入口横
	早稲田通り	早稲田通り沿い 荒井ビル1階
田@	四谷見附	地下鉄丸ノ内線四谷三丁目駅東側 新宿通り沿い
田@	神楽坂	地下鉄東西線神楽坂駅西側 早稲田通り沿い

### 文京区

田@	小石川	都営三田線春日駅小石川口
田@	千石	都営三田線千石駅前 千石1丁目交差点角
★	トヨタビル(出)	母店・東京営業部/JR飯田橋駅 トヨタ自動車東京ビル7階
田@	文京グリーンコート	文京グリーンコート センターオフィス地下1階
田@	音羽	音羽通り沿い 三井音羽ハイツ1階
田@	本郷	本郷通り沿い 美工本郷ビル内

### 台東区

田@	上野	地下鉄日比谷線仲御徒町駅北側 昭和通り沿い
田@	上野広小路	JR御徒町駅西側 上野松坂屋前
田@	浅草	浅草雷門前
田	元浅草	春日通り沿い 元浅草3丁目交差点際 深山ビル内

### 墨田区

田@	錦糸町	JR錦糸町駅前 楽天地ビル内
田@	菊川	都営新宿線菊川駅前
田@	本所	三ツ目通り沿い 墨田電話局前
田@	向島	水戸街道沿い 向島5丁目バス停際
田@	吾嬬町	明治通り沿い ルミエールKマンション1階

### 江東区

田@	深川	地下鉄東西線門前仲町駅 深川不動尊前
田@	砂町	丸八通り沿い 北砂4丁目亀高橋バス停前
田@	大島	都営新宿線大島駅前
田@	亀戸	JR亀戸駅前 十三間通り
田@	木場駅前	地下鉄東西線木場駅3番出口横
田@	パレットタウン	臨海新交通「ゆりかもめ」青海駅前 パレットタウン内

### 品川区

田@	目黒	JR目黒駅西口前
田@	五反田	JR五反田駅東口 さくら五反田ビル内
田@	旗ノ台	東急池上線・大井町線旗の台駅 中原街道沿い 昭和大学病院隣り
田@	戸越	東急池上線戸越銀座駅東側・都営浅草線戸越駅前MYビル内
田	戸越公園	東急大井町線戸越公園駅北側
田@	大崎	ゲートシティ大崎ウエストタワー3階
田	御殿山ヒルズ	御殿山森ビル内
田@	青物横丁駅	京浜急行青物横丁駅構内
田@	不動前	東急目蒲線不動前駅前
田@	荏原	東急大井町線荏原町駅前
田	昭和大学病院中央棟	昭和大学病院 中央棟1階

目黒区

Table listing stations in Meguro-ku: 洗足 (東急目蒲線洗足駅前), 学芸大学駅前 (東急東横線学芸大学駅西口前), 自由が丘 (東急東横線自由が丘駅前), 中目黒駅前 (東急東横線中目黒駅北側), 目黒通 (目黒通り沿い).

大田区

Table listing stations in Ohta-ku: 大森 (JR大森駅東口バスターミナル前), 蒲田 (JR蒲田駅西口), 蒲田東 (JR蒲田駅東口), 六郷 (京浜急行雑色駅前), 羽田 (北総谷バス停前), 馬込 (都営浅草線西馬込駅前), 雪ヶ谷 (東急池上線雪が谷大塚駅前), 下丸子 (東急目蒲線下丸子駅前), 羽田空港 (羽田空港西旅客ターミナルビル地下1階), 大森山王 (JR大森駅山王口), 南蒲田 (第一京浜沿い), オークーサガン店 (オークーサガン店1階出入口横), 西馬込 (都営浅草線西馬込駅前), 矢口 (東急目蒲線武蔵新田駅前), 大岡山駅前 (東急大井町線大岡山駅).

世田谷区

Table listing stations in Setagaya-ku: 世田谷 (東急新玉川線三軒茶屋駅), 桜新町 (東急新玉川線桜新町駅前), 用賀 (東急新玉川線用賀駅前), 深沢 (駒沢通り沿い), 世田谷通 (世田谷通り沿い), 経堂 (小田急線経堂駅南口前), 祖師谷 (小田急線祖師谷大蔵駅前), 桜上水 (京王線桜上水駅前), 池の上 (京王井の頭線池ノ上駅前), 昭和女子大学 (昭和女子大学 大学院館1階), 東京電力世田谷支社 (東急新玉川線桜新町駅北側), 関東中央病院 (関東中央病院 新外来病棟1階), すすらん通り (小田急線経堂駅北口), 千歳船橋駅前 (小田急線千歳船橋駅南口前), 成城学園前 (小田急線成城学園前駅南口).

渋谷区

Table listing stations in Shibuya-ku: 渋谷 (渋谷駅八チ公口), 渋谷西 (東急文化村通り沿い), 神宮前 (青山通り沿い), 代々木 (JR代々木駅西口前), 幡ヶ谷 (京王新線幡ヶ谷駅前), 笹塚 (京王線笹塚駅), 代官山 (東急東横線代官山駅西側), 恵比寿 (JR恵比寿駅西口前), 原宿 (文化学園 すみれ会館1階).

中野区

Table listing stations in Nakano-ku: 中野 (JR中野駅北口), 中野坂上 (地下鉄丸ノ内線中野坂上駅前), 鷺宮 (鷺宮製作所本社).

杉並区

Table listing stations in Sainai-ku: 高円寺 (JR高円寺駅南口), 阿佐ヶ谷 (JR阿佐ヶ谷駅南口), 西荻窪 (JR西荻窪駅北口前), 下井草 (西武新宿線下井草駅前), 永福町 (京王井の頭線永福町駅前).

Table listing stations in Sainai-ku (continued): 浜田山 (出) (母店・永福町支店), 富士見ヶ丘 (京王井の頭線富士見ヶ丘駅前), 高円寺駅前 (JR高円寺駅南口前), 新高円寺駅前 (地下鉄丸ノ内線新高円寺駅前), 堀ノ内 (新高円寺ツインビル1階), 阿佐ヶ谷駅前 (地下鉄丸ノ内線阿佐ヶ谷駅南口前), 上荻 (青梅街道沿い).

豊島区

Table listing stations in Toyoko-ku: 池袋東口 (池袋駅東口), 池袋西口 (池袋駅西口), 目白 (JR目白駅前), 巢鴨 (JR巢鴨駅北口), 要町 (地下鉄有楽町線要町駅前), 東京電力豊島支社 (都電荒川線巢鴨新田駅前), 目白通 (東急電力豊島支社).

北区

Table listing stations in Kita-ku: 王子 (JR王子駅前), 十条 (JR埼京線十条駅前), 赤羽 (JR赤羽駅東口), 王子北 (地下鉄南北線王子神谷駅前), イトヨーカドー赤羽店 (イトヨーカドー赤羽店).

荒川区

Table listing stations in Arakawa-ku: 日暮里 (JR日暮里駅東口), 町屋 (JR日暮里駅東口), 西日暮里 (地下鉄千代田線西日暮里駅前), 三ノ輪 (地下鉄日比谷線三ノ輪駅).

板橋区

Table listing stations in Itabashi-ku: 志村 (都営三田線本連沼駅前), 板橋中台 (出) (母店・志村支店), ときわ台 (高尾線ときわ台駅前), 成増 (地下鉄有楽町線成増駅), 板橋 (都営三田線板橋本町駅前), 上板橋 (東武東上線板橋駅南側), 大東文化大学 (大東文化大学板橋校舎).

練馬区

Table listing stations in Nerima-ku: 練馬 (西武池袋線練馬駅南口), 大泉 (西武池袋線大泉学園駅前), 大泉学園 (出) (母店・大泉支店), 武蔵関 (西武新宿線武蔵関駅前), 上石神井駅前 (西武新宿線上石神井駅前), 西友関町店 (西友関町店).

足立区

Table listing stations in Adachi-ku: 千住 (北千住駅前), 綾瀬 (地下鉄千代田線綾瀬駅前), 西新井 (東武大師線大師駅前), イトヨーカドー竹の塚店 (東武伊勢崎線竹ノ塚駅前), 亀有 (JR亀有駅北側).

葛飾区

Table listing stations in Katsushika-ku: 新小岩 (JR新小岩駅南口), 葛飾 (京成石駅南側), お花茶屋 (京成お花茶屋駅前), 金町 (金町駅前), 東京電力葛飾支社 (JR亀有駅南側).

江戸川区

Table listing stations in Edogawa-ku: 葛西 (地下鉄東西線葛西駅前), イトヨーカドー葛西店 (出) (イトヨーカドー葛西店2階), 小岩 (JR小岩駅南口前).

国	小松川	京葉道路 京葉交差点角
国@	イトーヨーカドー 葛西店1階	イトーヨーカドー葛西店1階
<b>東京23区外</b>		
国@	吉祥寺	JR吉祥寺駅北口 東急百貨店前 ダイヤ街入口
国@	三鷹	JR三鷹駅北口前
国@	小金井	JR武蔵小金井駅北口前
国@	国立	JR国立駅南口前
	国分寺西(代)	母店・国立支店 / 高木通り バス停高木町前
国@	立川	JR立川駅北口前
国@	日野	JR豊田駅北口 西友前
国@	八王子	JR八王子駅北口前
国@	昭島	JR青梅線昭島駅北口前
国@	福生	JR青梅線福生駅東口 西友前
国@	羽村(出)	母店・福生支店 / JR青梅線羽村駅前
国@	ひばりヶ丘	西武池袋線ひばりヶ丘駅南口 西友前
国@	田無	西武新宿線田無駅北口前
	田無市役所(出)	母店・田無支店 / 田無市役所2階事務棟
国@	花小金井	西武新宿線花小金井駅前
国@	東大和	西武拝島線東大和市駅前
国@	清瀬	西武池袋線清瀬駅南口 小金井街道沿い
国@	国領	京王線国領駅前
国@	府中	京王線府中駅南側 大國魂神社前
国@	多摩	京王線聖蹟桜ヶ丘駅前
国@	永山	京王線・小田急線永山駅前 グリナード永山内
国@	町田	小田急線町田駅西口前
国@	町田山崎(出)	母店・町田支店 / 町田山崎バスセンター隣り
国@	吉祥寺南口	JR吉祥寺駅南口 丸井隣り
国@	桜堤	JR武蔵境駅北側 桜堤団地前
国@	南国立	JR南武線谷保駅北側 富士見台第一団地前
国@	鉄道総研	JR国立駅北側 鉄道総研 正門横
	国立音楽大学	国立音楽大学 本館北側入口
	実践女子学園	実践女子学園 本館1階学生食堂内
国	八日町	甲州街道沿い 八日町交差点際
	石川町	JR北八王子駅東側 東京電力八王子工務所1階ショールーム
国	中央大学	中央大学 中央図書館前
国	東京医科大学 八王子医療センター	東京医科大学 八王子医療センター1階正面入口横
	昭島駅前	JR青梅線昭島駅北口前
国@	モリタウン	モリタウン 本館1階
国	福生市役所	福生市役所 敷地内正面入口横
国@	田無北口ASTA	西武新宿線田無駅北口 ASTA1階
	西友花小金井店	西友 花小金井店1階入口横
国	清瀬駅前	西武池袋線清瀬駅南口前
国@	清瀬旭が丘	清瀬旭が丘団地センター
	東電調布	京王線調布駅北側 甲州街道沿い 東京電力調布支社1階ロビー
	狛江	和泉交差点 バス停和泉狛江消防署前
国@	稲城	JR南武線矢野口駅南側 鶴川街道沿い
国	北府中	府中インテリジェントパークJタワー内
	東芝北府中ビル	東芝 北府中ビル1階
国@	南平	京王線南平駅前
国@	京王多摩センター駅	京王多摩センター駅 京王クラウン街内
国@	京王堀之内	京王相模原線京王堀之内駅前
国@	鶴川駅前	小田急線鶴川駅北口ロータリー横
国@	原町田	小田急銀座通り 長崎屋隣り

## 神奈川県

<b>横浜市</b>		
国@	横浜	市営バス本町1丁目停留所前
国	みなとみらい(出)	母店・横浜支店 / 桜木町駅北側 日石横浜ビル4階
国@	伊勢佐木町	伊勢佐木町バス停前
国@	横浜駅前	横浜駅西口 横浜ベイシェラトンホテル&タワーズ地下1階
国@	東神奈川	JR東神奈川駅西口前 トーカイプラザ内
国@	大口	JR横浜線大口駅西側 大口通り商店街入口
国@	鶴見	JR鶴見駅西口前

国@	綱島	東急東横線綱島駅東口前
国@	新横浜	JR新横浜駅前
国@	あざみ野	東急田園都市線あざみ野駅前
国@	青葉台	東急田園都市線青葉台駅前
国@	中山	JR横浜線中山駅 駅前商店街
国@	上大岡	京浜急行・市営地下鉄上大岡駅前 鎌倉街道沿
国@	港南台	JR根岸線港南台駅前 港南台214ビル内
国@	金沢八景	京浜急行金沢八景駅前
	南戸塚(代)	母店・港南台支店 / 原宿六浦線 神奈川生協前
国@	戸塚	JR戸塚駅西口 バスセンターならび
国@	二俣川	相鉄二俣川駅南口前
国	緑園都市(出)	母店・二俣川支店 相鉄いずみ野線緑園都市駅東口 相鉄ライフ1階
国@	いずみ野	相鉄いずみ野線いずみ野駅前
国@	三ツ境	相鉄三ツ境駅北口前
国@	関内	地下鉄関内駅 尾上町交差点角
	東京電力神奈川支店	みなと大通り沿い 東京電力神奈川支店1階エレベーターホール
	伊勢佐木町通り	伊勢佐木町6丁目商店街通り
国@	横浜西口	横浜駅西口 横浜ベイシェラトンホテル&タワーズ1階
	相鉄本社ビル	相鉄本社ビル1階
国@	相鉄ジョイナス	相鉄ジョイナス1階
国@	ダイヤモンド	横浜駅西口 ザ・ダイヤモンド商店街内
国	横浜東口	横浜駅東口 横浜クリエイションスクエア1階ロビー
国	京浜鶴見	第一京浜沿い 汐見橋交差点角
	東京電力鶴見支社	鶴見区役所隣り 東京電力鶴見支社1階ロビー
	センター北駅	横浜市営地下鉄センター北駅ビル内
	センター南駅前	横浜市営地下鉄センター南駅前
	市が尾駅前	東急田園都市線市が尾駅東口前
	藤が丘	東急田園都市線藤が丘駅北口前
	井土ヶ谷	京浜急行井土ヶ谷駅南側
国	戸塚東口	JR戸塚駅東口 丸井隣り
	東京電力戸塚営業所	下郷入口交差点そば 東京電力戸塚営業所1階ロビー
国@	弥生台	相鉄いずみ野線弥生台駅前
国@	鴨居	JR横浜線鴨居駅前
国@	保土ヶ谷	天王町商店街 サティ隣り

## 川崎市

国@	川崎	JR川崎駅東口 市役所通り沿い
国@	新川崎	JR横須賀線新川崎駅東口 新川崎三井ビル ウエストタワー1階
国@	溝ノ口	東急田園都市線溝ノ口駅前
国@	宮崎台	東急田園都市線宮崎台駅前
	宮前平(出)	母店・宮崎台支店 / 東急田園都市線宮前平駅北側 宮前区役所前
国@	新百合ヶ丘	小田急線新百合ヶ丘駅北口前
国@	柿生	小田急線柿生駅前
国	新川通り	JR川崎駅東口 新川通り沿い
国@	高津	東急田園都市線高津駅前
国@	武蔵小杉	JR南武線・東急東横線武蔵小杉駅前 イトーヨーカドー前

## 横浜市・川崎市以外

国@	逗子	JR横須賀線逗子駅前
国@	大船	JR大船駅東口 西友前
国@	藤沢	藤沢駅北口 遊行通り
国@	平塚	JR平塚駅北口 銀座通り十字屋前
国@	小田原	小田原駅前
国@	つきみ野	東急田園都市線つきみ野駅前
国@	南林(出)	母店・つきみ野支店 / 小田急江ノ島線南林間駅西口前
国@	海老名(出)	母店・厚木支店 / 海老名駅東口 サティ隣り
国@	厚木	小田急線本厚木駅前
国@	伊勢原	小田急線伊勢原駅南口前
国	葉山	国道134号線沿い 京急ストア駐車場内
国	三菱電機鎌倉製作所南門前	湘南モノレール湘南町屋駅東側 三菱電機鎌倉製作所南門前
国	藤沢南口	藤沢駅南側 さくらフレンド証券隣り
国@	相模大野	小田急線相模大野駅 伊勢丹前 イトイビル内
国@	中央林間駅前	小田急線中央林間駅前
国@	イトーヨーカドー 中央林間店	イトーヨーカドー中央林間店1階中央エスカレーター横
国@	愛甲石田	小田急線愛甲石田駅前

田@	海老名サービスエリア	東名高速上り線 海老名サービスエリア内上り線
田@	海老名サービスエリア	東名高速下り線 海老名サービスエリア内下り線
田@	イトーヨーカドー厚木店	イトーヨーカドー厚木店1階
	青山学院大学	青山学院大学 E館1階ホール
	東京工芸大学	東京工芸大学 正門横
	東海大学	東海大学湘南校舎 5号館1階
田@	イトーヨーカドー伊勢原店	イトーヨーカドー伊勢原店1階正面入口横

## 新潟県

田@	新潟	JR新潟駅前 三井物産ビル内
田	碓谷小路	国道7号線沿い 碓谷小路他門角

## 石川県

田@	金沢	国道157号線沿い 武蔵ヶ辻バス停前
----	----	--------------------

## 山梨県

田@	甲府	JR甲府駅 平和通り沿い 県庁前
田@	吉田	国道139号線沿い 本町名店街

## 長野県

田@	長野	昭和通り沿い 長野そごう隣り
田@	上田	JR上田駅北側 上田高校入口
田@	松本	大手千歳橋際
田★	岡谷	JR岡谷駅北側 ホテル岡谷隣り
田@	諏訪	JR上諏訪駅南側 国道20号線沿い
田@	ながの東急百貨店	ながの東急百貨店1階西側入口
田	ながの東急ライフ	ながの東急ライフ1階出入口横
田@	小諸	JR小諸駅東側 相生町通り中央
田	ピアピア岡谷	ピアピア岡谷1階
田@	ベルビア茅野	JR茅野駅南口 ベルビア1階

## 静岡県

田@	静岡	JR静岡駅北側 中島屋隣り
田@	伊東	伊東駅前大通り沿い
田@	沼津	JR沼津駅北側 リコー通り 交差点角
田@	浜松	JR浜松駅南口 日本生命浜松駅前ビル内
田	板屋町	JR浜松駅北側 広小路通り沿い

## 愛知県

田@	名古屋	地下鉄伏見駅 広小路伏見交差点東側
田@	上前津	地下鉄上前津駅 上前津交差点角
田@	名古屋駅前	名古屋駅東口前 豊田ビル内
田@	本山	地下鉄本山駅前
田@	瑞穂	名鉄堀田駅東側 イヌイビルホリタ内
田@	豊田	名鉄豊田市駅前
田@	刈谷	市役所そば サンテラス刈谷店隣り シャインズビル1階
田@	豊橋	豊橋駅東口 開発ビル前
田@	名古屋工業大学	名古屋工業大学 共通講義室1階
田@	雁道	堀田通り沿い 雁道商店街入口
田	トヨタ生協	トヨタ生協同組合本部店 出入口横
田	トヨタ生協同組合店	トヨタ生協同組合 本店 駐車場内
田	トヨタ生協同組合 星ヶ丘店	トヨタ生協同組合 星ヶ丘店 駐車場内
	刈谷総合病院	刈谷総合病院 正面入口横
	名古屋栄町	名古屋三越1階 住友銀行栄町支店内

## 滋賀県

田@	草津	JR草津駅東側 西友隣り
----	----	--------------

## 京都府

田@	京都	四条烏丸交差点角 京都三井ビル内
田@	円町	円町交差点角
田@	東寺	東寺五重塔東隣り
田	堀川	市バス堀川三条バス停前
	京都外国語大学	京都外国語大学 1号館ロビー
田	仏教大学	仏教大学 本館1階

## 大阪府

### 大阪市

田@	大阪	地下鉄堺筋線北浜駅 三越隣り
田@	北浜	地下鉄堺筋線北浜駅 三越筋向い
田@	船場	地下鉄御堂筋線本町駅 伊藤忠ビル向い
田@	松屋町	松屋町筋農人橋交差点南
田@	玉造	JR環状線玉造駅 玉造交差点角
田@	難波	難波駅 東宝南街会館内
田@	大阪駅前	地下鉄四ツ橋線西梅田駅南側 堂島アバンザビル9階
田@	梅田	JR大阪駅前 新阪急ビル内
田@	大阪北	ナビオ阪急東側 東阪急ビル内
田@	中之島	地下鉄四ツ橋線肥後橋駅 中之島三井ビル2号館内
田@	天六	地下鉄天神橋筋六丁目駅 天六交差点角
田@	大阪西	地下鉄四ツ橋線四ツ橋駅北側
田@	都島	ベル・パークシティ前 都島電話局北側
田@	関目	京阪関目駅南側
田@	今里	地下鉄千日前線今里駅 今里ロータリー東南側
田@	阿倍野	近鉄あべの橋駅 ターミナルビル内
田@	西田辺	地下鉄御堂筋線西田辺駅前
田@	天下茶屋	地下鉄四ツ橋線岸ノ里駅北側 国道26号線沿い
田@	西野田	阪神野田駅北側
田@	歌島橋	国道2号線沿い 歌島橋交差点西側
田@	十三	阪急十三駅西側 十三南交差点角
田@	新大阪	JR新大阪駅北側
田	堂ビル	御堂筋沿い 堂ビル内
	新阪急八番街	新阪急ビル地下1階
田@	JR大阪駅	JR大阪駅構内 O-sie 南北通路側
田@	新梅田	新梅田シティ・ガーデンファイブ1階
	大阪三井物産ビル	地下鉄四ツ橋線肥後橋駅 大阪三井物産ビル3階
	大野記念病院	大野記念病院 1階ロビー
	ベル・パークシティ	ベル・パークシティ G棟1階
田@	勝山通	JR環状線桃谷駅南側
田	堺筋船場	地下鉄堺筋線堺筋本町駅 北九宝寺町角
田@	三国	阪急宝塚線三国駅 三国新道商店街中央

### 大阪市以外

田@	阪急曽根	阪急宝塚線曽根駅前
田@	豊中	阪急宝塚線豊中駅東口前
田@	池田	阪急宝塚線池田駅東口前
田@	吹田	JR吹田駅前
田@	茨木	阪急京都線茨木市駅東口前
田@	高槻	JR高槻駅北口前 西武百貨店隣り
田@	寝屋川	京阪寝屋川市駅東口 アドバンス寝屋川2号館
田@	香里	京阪香里園駅西側 ダイエー隣り
田@	枚方	京阪枚方市駅東口前
田@	大東(出)	母店・四条畷支店/JR住道駅北口 ポップタウン住道隣り
田@	四条畷	JR四条畷駅西側 ダイエー隣り
田@	東大阪	近鉄奈良線河内小阪駅南口前
田@	山本	近鉄大阪線河内山本駅南側 五月橋際
田@	藤井寺	近鉄南大阪線藤井寺駅 ダイアモンドシティ横
田@	堺	阪堺電軌阪堺線小路駅前
田@	岸和田	南海本線岸和田駅西口前
田@	金剛	南海高野線金剛駅西口 ダイエー隣り
土・日曜日も 両替窓口営業	関西国際空港 外貨両替コーナー (外貨両替のみ)	母店・大阪支店 関西国際空港旅客ターミナルビル1階入国ロビー
田@	千里中央駅前	北大阪急行千里中央駅 バスロータリー前
	豊中駅前	阪急宝塚線豊中駅東口前

国@	コープ東豊中	コープ東豊中1階
	豊中市役所	豊中市役所 第一庁舎1階ロビー
国@	市立豊中病院	市立豊中病院 1階エントランスホール内
国	大阪総合ビル	大阪空港内大阪総合ビル 1階北玄関ホール
	箕面	中央線 ローソン新稲店隣り
国@	豊津駅前	阪急千里線豊津駅前
	吹田市役所	吹田市役所 本庁舎内
国@	門真	京阪門真市駅西側
国	大阪産業大学	大阪産業大学 本館1階ロビー
国@	津久野	JR阪和線津久野駅前 ダイエー隣り
国@	和泉府中	JR阪和線と泉府中駅西側 イズミヤショッピングセンター隣り

## 奈良県

国@	奈良	近鉄大和西大寺駅北口前
国@	生駒	近鉄生駒駅前 グリーンヒルいこまビル内
国@	大和王寺	JR王寺駅南口 イズミヤ内
国@	アントレ生駒	生駒駅北口 アントレ生駒2階

## 和歌山県

国@	和歌山	和歌山市公園前
----	-----	---------

## 兵庫県

### 神戸市中央区

国@	神戸営業部	神戸朝日ビル海側
国★	神戸貿易センター(出)	母店・神戸営業部 / 神戸商工貿易センタービル内
土・日曜日も 両替窓口営業★	神戸航空旅客ターミナル (出) 外貨両替のみ)	母店・神戸営業部 神戸航空旅客ターミナルビル1階
	神戸公務部	神戸朝日ビル海側
	神戸市役所(出)	神戸市役所2階
	兵庫県庁(出)	兵庫県庁本庁舎1階
国@	三宮	三宮駅南側 そごう神戸店内
	三神ビル(出)	母店・三宮支店 / 三宮駅北側 三神ビル内
土・日曜日も 両替窓口営業★	三宮駅ビル 外貨両替 コーナー(外貨両替のみ)	母店・三宮支店 / 三宮駅ビル内
国@	筒井	阪急春日野道駅南側
国@	山手	JR元町駅北 県庁東側
国☆	栄町	栄町3丁目 中突堤北側
国@	神戸駅前	高速神戸駅前 橋公前ビル内
国@	元町一番街	JR元町駅南側 神戸大丸百貨店向い
国	神鋼病院	神鋼病院 1階ロビー
国@	三宮駅ビル	三宮駅ビル内
国	新神戸	新神戸オリエンタルシティ1階
国	神戸ポートアイランド	神戸新交通ポートライナー市民病院前駅前
	三宮中央ビルディング	三宮中央ビルディング1階
国	神戸大学医学部附属病院	神戸大学医学部附属病院 1階正面入口横
国@	ハーバーランド	JR神戸駅南側 ハーバーランド内
国	ファッションタウン	ファッションタウン ワールド本社敷地内
国	神戸市立中央市民病院	中央市民病院 2階中央待合ホール入口横

### 灘区

国@	灘	JR六甲道駅南口前
国@	六甲	阪急六甲駅前
国@	水道筋	水道筋3丁目バス停前
国	六甲口	六甲口バス停前
国	神戸大学	神戸大学工学部食堂横
国	六甲病院	六甲病院 敷地内南側

### 東灘区

国@	御影	阪神御影駅南側
国@	住吉	JR住吉駅 ターミナルビル内
国@	甲南	JR摂津本山駅南側 国道2号線沿い
国@	岡本(出)	母店・甲南支店 / 阪急岡本駅南側
国@	深江	阪神深江駅前
国	東部市場	深江大橋南側 東部市場内

国@	六甲アイランド(出)	母店・住吉支店 / 六甲アイランド・神戸ファッションビル2階
国@	阪急御影	阪急御影駅南側
	甲南女子大学	甲南女子大学 管理棟1階
国@	六甲アイランド・ リバーモール	六甲アイランドマーケットシーンリバーモール1階

### 兵庫区

国@	兵庫	高速新開地駅中央南口前
国@	湊川	東山町バス停前
国★	中央市場	中之島バス停前
国	平野	平野交差点東側
国	上沢	市営地下鉄上沢駅東側
国@	御崎	吉田町2丁目バス停西側 金平市場入口

### 長田区

国@	長田	高速長田駅・市営地下鉄長田駅前
国@	駒ヶ林	国道2号線沿い 大橋2丁目バス停前
	西代駅前	山陽電鉄西代駅前 山陽電鉄本社敷地内

### 須磨区

国@	板宿	山陽電鉄・市営地下鉄板宿駅南側
国@	須磨	山陽電鉄月見山駅南側
国@	北須磨	市営地下鉄名谷駅前 名谷センタービル内
国@	妙法寺	市営地下鉄妙法寺駅 くすのき保育園前
国@	コープ白川台	コープ白川台店 敷地内北側

### 垂水区

国@	垂水	JR・山陽電鉄垂水駅北側
国@	舞子台	JR舞子駅北側 ダイエー隣り
国@	垂水北	垂水支店北側
国	垂水東	垂水駅東第一地区再開発ビル B棟1階
国	つつじが丘	つつじが丘近隣センター内
国@	向陽	向陽1丁目県道沿い
国	コープ高丸	コープ高丸店 出入口横

### 北区

国@	鈴蘭台	神戸電鉄鈴蘭台駅前 鈴蘭台神鉄ビル内
国@	北鈴蘭台(出)	母店・鈴蘭台支店 / 神戸電鉄北鈴蘭台駅前
国@	藤原台	神戸電鉄岡場駅東側
国@	有馬	神戸電鉄有馬温泉駅東側
国@	鈴蘭台駅前	鈴蘭台支店東側向い
国	神戸北町	神戸北町センタービル1階
国@	星和台	ポラル1番館前

### 西区

国@	西神中央	市営地下鉄西神中央駅西側
国@	西神南(出)	母店・西神中央支店 / 市営地下鉄西神南駅前 西神南センタービル2階
国@	神戸学園都市(出)	母店・北須磨支店 / 市営地下鉄学園都市駅 駅ビル内
国@	玉津	国道175号線沿い 西神戸サティ内

### 尼崎市・伊丹市・川西市

国@	尼崎	阪神尼崎駅北側 玉江橋バス停前
	尼崎市役所(出)	母店・尼崎支店 / 尼崎市役所本庁舎南館地下1階
国@	園田	阪急園田駅舎内
国@	塚口	阪急塚口駅北側
国@	武庫之荘	阪急武庫之荘駅北口前
国@	伊丹	阪急伊丹駅ビル内
国@	川西	阪急宝塚線川西能勢口駅1階
国	尼崎西	国道2号線沿い トボス尼崎店前
国	武庫川	阪神武庫川駅東側
国@	JR尼崎駅前	JR尼崎駅北口前 プラストいきいきビル1階
国	コープ野間	コープ野間店 敷地内西側
	伊丹市役所	伊丹市役所 本庁舎内
国	川西市役所	川西市役所 新庁舎内1階

西宮市・芦屋市

Table listing stations in Nishinomiya and Ryūkyō, including 西宮, 甲子園, 浜甲子園, 西宮北口, 甲東, 夙川, 芦屋駅前, 芦屋, 今津, フレンテ西宮, 西宮市立中央病院, 阪神甲子園駅前, コープ浜甲団地, メルカードむこがわ, 西宮北口駅南口前, 門戸厄神駅前, コープ甲東園, 関西学院・上ヶ原キャンパス, コープ夙川, 苦楽園, コープ甲陽園, 西宮名塩駅前, 阪急芦屋川駅前, ラポルテ, 芦屋市役所.

宝塚市・三田市

Table listing stations in Takatsuki and Suita, including 逆瀬川, 宝塚, 三田, フラワータウン(出), ウッディタウン(出), 仁川駅前, イズミヤ小林店, 宝塚市役所, 宝塚南口駅前, すみれが丘, 三田市役所, 三田市民病院, 三田カルチャータウン, モール ラフィーネ, 関西学院・神戸三田キャンパス.

明石市

Table listing stations in Akashi, including 明石, 明舞, 西明石, 大久保, 土山, 朝霧, 明石市役所, ステーションプラザ明石, 西新町, コープ西明石, コープ大久保, 二見, 魚住駅前, ダイエー二見店.

加古川市・高砂市

Table listing stations in Kakogawa and Takasago, including 加古川, 東加古川, 別府(出).

Table listing stations in Kakogawa and Takasago, including 志方, 高砂, 曾根(出), 加古川駅前, 加古川市役所, 加古川市民病院, コープ神吉, 神野中央ショッピングセンター, サティ加古川店, 鶴池タウン, 高砂市民病院, 高砂市役所, ア斯巴高砂, コープ高砂.

三木市・小野市・加西市・西脇市・社町

Table listing stations in Miki, Ono, Kakogawa, Nishinomiya, and Shōjō, including 緑が丘, 三木, 小野, 北条, 西脇, 社, 三木市役所, 三木ジャスコ, コープ志染, 小野市役所, 加西市役所, 西脇市役所, ダイエーふうしゃ本社ビル店, 兵庫教育大学.

姫路市・福崎町

Table listing stations in Himeji and Fukusaki, including 姫路, 姫路市役所(出), 野里, 御着, 姫路南, 飾磨, 広畑, 網干, 福崎, 姫路駅前, 姫路西, 姫路赤十字病院, ザ・モール姫路, コープ姫路田寺, 花の北モール, 姫路工業大学, 姫路リバーシティ, 英賀保駅前, イトヨーカドー広畑店.

龍野市・新宮町・太子町・相生市・赤穂市・上郡町・山崎町

Table listing stations in Ryūkyō, Niigata, Taishū, Aioi, Akaho, Kamigata, and Yamazaki, including 龍野, 網干駅, 相生, 赤穂, 上郡, 山崎, 龍野市役所, 新宮, コープデイズ相生, コープこうべ相生東, 赤穂市役所, 播磨科学公園都市.

篠山市・柏原町・豊岡市

国@◎◎★	篠山	二階町バス停前
国@◎◎★	柏原	柏原町八幡筋 役場前
国◎★	豊岡	元町交差点角
	豊岡市役所	豊岡市役所 敷地内

洲本市・淡路町

国@◎◎◎☆	洲本	洲本市役所西側
	洲本市役所	洲本市役所 市庁舎内
	モノベシティオ	ショッピングセンター シティオ内
国@◎	ジャパンフローラ2000	国際博覧会「ジャパンフローラ2000」会場内 国際博覧会開催期間中(平成12年9月17日(日)まで営業)

岡山県

国@◎◎☆	岡山	JR岡山駅東口 ワシントンホテル1階
-------	----	--------------------

広島県

国@◎◎☆	広島	紙屋町電停前 さくら広島ビル内
-------	----	-----------------

香川県

国@◎◎☆	高松	中央通り沿い 兵庫町バス停前
	香川三友ビル	香川三友ビル 1階

福岡県

国@◎◎☆	福岡	JR博多駅前 博多新三井ビル内
国@◎◎☆	天神	地下鉄天神駅前 岩田屋新館内
国@◎◎☆	北九州	JR小倉駅前 小倉朝日三井ビル内
国@◎◎★	大牟田	国道208号線沿い 五月橋際
	博多三井ビル	博多三井ビル 1階
	パビヨン24	パビヨンビル 地下1階
	店屋町三井ビル	博多三井ビル 2号館1階ロビー
	東芝福岡ビル	那の津通り沿い 東芝福岡ビル1階ロビー
	三井大牟田病院	三井大牟田病院 1階ロビー

鹿児島県

国@◎◎☆	鹿児島	市電朝日通停留所前
-------	-----	-----------

振込入金専門支店

店名	実際の事務処理
関東第一支店	さくらセンターサービス田町地区センター
近畿第一支店	さくらセンターサービス元町地区センター

振込入金専門支店とは、「ナイスキャッチ」(振込依頼人番号通知サービス)の専用支店です。窓口業務の取り扱いは行っておりません。商品の詳細については、P.22をご参照ください。

営業時間のご案内

支店などの窓口の営業時間...平日(月~金曜日)9:00~15:00

カードサービスコーナーの営業時間

		7:00	8:00	8:45	9:00	14:00	15:00	17:00	18:00	19:00	21:00	23:00
平日	お引き出し	◎	◎								◎	◎
	残高照会	◎	◎								◎	◎
	お振り込み	◎	◎								◎	◎
	口座開設・資料請求	◎	◎								◎	◎
	お振り替え											
	お預け入れ											
	通帳記入											
土曜日	お引き出し		◎						◎			
	残高照会		◎						◎			
	お振り込み		◎						◎			
	口座開設・資料請求		◎						◎			
日曜日・休日	お引き出し		◎						◎			
	残高照会		◎						◎			
	お振り込み		◎						◎			
	口座開設・資料請求		◎						◎			

◎の時間帯については、稼働時間延長店のみ営業しています。

◎の時間帯については、当行のキャッシュカードによるご利用のみとさせていただきます。

お振り込みについては、別途手数料がかかります。

◎色の時間帯については、利用手数料105円(税込)がかかります。

//の時間帯のお振り込みについては、翌営業日のお取り扱いとさせていただきます。

口座開設については、翌営業日のお取り扱いとさせていただきます。

提携金融機関のキャッシュカードでお引き出し、当行を除く都市銀行のキャッシュカードによるお振り込みの場合、所定の手数料がかかります。

\*手数料等の金額には、消費税・地方消費税が含まれています。

\*店舗によりお取扱時間、お取扱内容が異なりますのでご注意ください。

## @B NK店舗

色のam/pm店舗は、24時間営業はしていません(営業時間は店舗により異なります)。また、@B NKは日曜21:00より月曜7:00までの間、全店で休業いたします。

### 埼玉県

am/pm 浦和沼影店  
am/pm 浦和南本町店  
am/pm 南浦和2丁目店  
am/pm 武蔵浦和駅西口店  
am/pm 北浦和1丁目店  
am/pm 越谷西店  
am/pm 越谷船渡店  
am/pm 越谷大沢店  
am/pm 越谷大里店  
am/pm 越谷東町店  
am/pm 東武せんげん台駅前店  
am/pm 東武越谷駅前店  
am/pm 東武蒲生駅前店  
am/pm 南越谷駅前店  
am/pm 橘川駅前店  
am/pm 加須陸町店  
am/pm 岩槻城町店  
am/pm 岩槻竹ノ草店  
am/pm 吉川駅前店  
am/pm 吉川八子新田店  
am/pm 久喜青葉店  
am/pm 久喜北中曽根店  
am/pm 狭山下奥富店  
am/pm 狭山祇園店  
am/pm 狭山市駅西口店  
am/pm 狭山上広瀬店  
am/pm 熊谷駅前ビル店  
am/pm 戸田喜沢店  
am/pm 戸田橋店  
am/pm 戸田新曽南店  
am/pm 戸田美女木店  
am/pm 鴻巣笠原店  
am/pm 三郷鷹野店  
am/pm 上里七本木店  
am/pm 上里神保原店  
am/pm 一ノ割駅前店  
am/pm 春日部駅西口店  
am/pm 春日部小淵店  
am/pm 春日部増富店  
am/pm 春日部中央店  
am/pm 春日部藤塚店  
am/pm 春日部内牧店  
am/pm 所沢けやき台店  
am/pm 所沢駅西口店  
am/pm 所沢喜多町店  
am/pm 所沢三ヶ島店  
am/pm 所沢新町店  
am/pm 所沢西住吉店  
am/pm 所沢中富店  
am/pm 所沢本郷店  
am/pm 小手指3丁目店  
am/pm 西武球場駅前店  
am/pm 上尾尾山台店  
am/pm 上福岡駅前店  
am/pm 上福岡市福岡店

am/pm 志木駅南口店  
am/pm 新座1丁目店  
am/pm 新座駅前店  
am/pm 深谷宿根店  
am/pm 川越笠幡店  
am/pm 川越砂店  
am/pm 川越中台店  
am/pm 川越終店  
am/pm 本川越駅前店  
am/pm 西川口1丁目店  
am/pm 川口安行店  
am/pm 川口西青木店  
am/pm 川口朝日店  
am/pm 川口本町4丁目店  
am/pm 草加旭町店  
am/pm 草加稲荷店  
am/pm 草加駅西口店  
am/pm 草加谷塚駅東店  
am/pm 草加中央店  
am/pm 草加氷川町店  
am/pm 東武松原団地駅前店  
am/pm 東武新田駅前店  
am/pm JACK大宮ビル店  
am/pm 大宮エクセレントビル店  
am/pm 大宮駅西口店  
am/pm 大宮宮町3丁目店  
am/pm 大宮柳引店  
am/pm 大宮仲町1丁目店  
am/pm 大宮仲町3丁目店  
am/pm 大宮日進店  
am/pm 東松山市野川店  
am/pm 宮代学園前店  
am/pm 東武動物公園駅前店  
am/pm 日高麗店  
am/pm 大井町大井本町店  
am/pm 元加治駅前店  
am/pm 入間上藤沢店  
am/pm 入間扇町屋店  
am/pm 入間東町店  
am/pm 入間東藤沢店  
am/pm 武蔵工業団地店  
am/pm 飯能川寺店  
am/pm 東武ふじみ野駅前店  
am/pm 富士見市鶴瀬店  
am/pm 富士見市東みずほ台店  
am/pm 庄和4号バイパス店  
am/pm 松伏店  
am/pm 杉戸高野台店  
am/pm 埼玉伊奈店  
am/pm 与野下落合店  
am/pm 与野市役所南店  
am/pm 与野八幡通り店  
am/pm 蓮田椿山店  
am/pm 和光下新倉店  
am/pm 蕨錦町店

### 千葉県

am/pm 印旛酒直台店  
am/pm 印旛西白井店  
am/pm 富里七栄店  
am/pm 浦安猫実2丁目店  
am/pm 浦安北栄3丁目店  
am/pm 浦安堀江店  
am/pm 我孫子寿1丁目店

am/pm 鎌ヶ谷くぬぎ山駅前店  
am/pm 鎌ヶ谷丸山店  
am/pm 市原国分寺台中央店  
am/pm 市川塩焼1丁目店  
am/pm 市川塩焼店  
am/pm 市川関ヶ島店  
am/pm 市川鬼高店

am/pm 市川新井店  
am/pm 市川菅野店  
am/pm 市川南八幡5丁目店  
am/pm 市川南八幡店  
am/pm 市川福栄店  
am/pm 市川北方店  
am/pm 市川妙典駅前店  
am/pm 南行徳1丁目店  
am/pm 北国分駅前店  
am/pm 習志野秋津店  
am/pm 習志野大久保店  
am/pm 松戸横須賀店  
am/pm 松戸高塚新田店  
am/pm 松戸松飛台店  
am/pm 松戸上本郷駅前店  
am/pm 松戸新田店  
am/pm 松戸本町店  
am/pm 松戸六高台店  
am/pm 専大松戸高校前店  
am/pm 馬橋駅西口店  
am/pm 成田ニュータウン店  
am/pm 京成幕張本郷駅前店  
am/pm 千葉稲荷町店

am/pm 千葉稲毛店  
am/pm 千葉園生町店  
am/pm 千葉山王町店  
am/pm 千葉新港店  
am/pm 千葉真砂店  
am/pm 千葉千城台店  
am/pm 千葉浜野店  
am/pm 幕張メッセ店  
am/pm 船橋夏見店  
am/pm 船橋前原西店  
am/pm 船橋飯山満店  
am/pm 船橋本郷町店  
am/pm 船橋本町6丁目店  
am/pm 東海神駅前店  
am/pm 北習志野駅西口店  
am/pm 福王台店  
am/pm 柏駅東口店  
am/pm 八街店  
am/pm 八千代台駅前店  
am/pm 八千代大和田新田店  
am/pm 木更津請西店  
am/pm 江戸川台駅前店  
am/pm 流山青田店

### 東京都

#### 千代田区

am/pm 一番町本社ビル店  
am/pm 丸の内交通公社ビル店  
am/pm 丸の内新国際ビル店  
am/pm 岩本町1丁目店  
am/pm 紀尾井町3番地店  
am/pm 丸の内九段一丁目店  
am/pm 丸の内九段下駅前店  
am/pm 丸の内九段南3丁目店  
am/pm 御茶ノ水駅前店  
am/pm 麹町1丁目店  
am/pm 麹町2丁目店  
am/pm 麹町5丁目店  
am/pm 麹町駅前店  
am/pm 麹町新宿通り店  
am/pm 三崎町2丁目店  
am/pm 山王パークタワー店  
am/pm 神田すずらん通り店  
am/pm 神田駅西店  
am/pm 神田猿楽町店  
am/pm 神田司町2丁目店

am/pm 神田小川町3丁目店  
am/pm 神田神保町2丁目店  
am/pm 神田須田町1丁目店  
am/pm 神田淡路町2丁目店  
am/pm 水道橋駅南店  
am/pm 水道橋西通り店  
am/pm 水道橋駅東口店  
am/pm 大手町ファーストスクエア店  
am/pm 淡路町駅前店  
am/pm 鍛冶町2丁目店  
am/pm 竹橋バレスサイドビル店  
am/pm 東京国際フォーラム店  
am/pm 内神田1丁目店  
am/pm 内神田出世不動通り店  
am/pm 日比谷シャンテ前店  
am/pm 日比谷三井ビル店  
am/pm 飯田橋4丁目店  
am/pm 平河町店  
am/pm 六番町日テレ前店  
am/pm 紀尾井町ビル店

#### 中央区

am/pm IBM箱崎ビル店  
am/pm 永代橋店  
am/pm 兜町7番地店  
am/pm 京橋3丁目店  
am/pm 京橋店  
am/pm 銀座1丁目店  
am/pm 銀座2丁目店  
am/pm 銀座5丁目店  
am/pm 銀座6丁目店  
am/pm 銀座みゆき通り店  
am/pm 小伝馬町大門通り店  
am/pm 新川1丁目店  
am/pm 新川2丁目店  
am/pm 新富2丁目店  
am/pm 人形町店  
am/pm 晴海3丁目店  
am/pm 聖路加ガーデン店  
am/pm 築地1丁目店

am/pm 築地2丁目店  
am/pm 築地3丁目店  
am/pm 築地6丁目店  
am/pm 東京駅八重洲口店  
am/pm 日本橋3丁目店  
am/pm 日本橋横山町店  
am/pm 日本橋兜町店  
am/pm 日本橋小舟町店  
am/pm 日本橋小伝馬町店  
am/pm 日本橋浜町Fタワー店  
am/pm 日本橋堀留町1丁目店  
am/pm 入船3丁目店  
am/pm 八重洲1丁目店  
am/pm 八重洲2丁目店  
am/pm 八重洲南口店  
am/pm 八丁堀1丁目店  
am/pm 八丁堀店  
am/pm 豊海町店



## 港区

am/pm リバーージュ品川店  
am/pm 一の橋店  
am/pm 外苑青山通り店  
am/pm 外苑前店  
am/pm 外苑南青山2丁目店  
am/pm 金杉橋店  
am/pm 慶應大学前店  
am/pm 元麻布3丁目店  
am/pm 虎ノ門1丁目店  
am/pm 虎ノ門2丁目店  
am/pm 虎ノ門3丁目店  
am/pm 虎ノ門愛宕通り店  
am/pm 虎ノ門病院前店  
am/pm 御成門店  
am/pm 国際新赤坂ビル店  
am/pm 三田1丁目店  
am/pm 三田2丁目店  
am/pm 三田3丁目店  
am/pm 芝2丁目店  
am/pm 芝4丁目店  
am/pm 芝5丁目店  
am/pm 芝浦4丁目店  
am/pm 芝公園1丁目店  
am/pm 芝公園店  
am/pm 新橋2丁目店  
am/pm 新橋5丁目店

am/pm 西新橋1丁目店  
am/pm 西新橋2丁目店  
am/pm 西新橋外堀通り店  
am/pm 西麻布3丁目店  
am/pm 青山ビル店  
am/pm 赤坂1丁目店  
am/pm 赤坂2丁目店  
am/pm 赤坂3丁目店  
am/pm 赤坂4丁目店  
am/pm 赤坂6丁目店  
am/pm 赤坂7丁目店  
am/pm 赤坂パークビル店  
am/pm 赤坂バインクレスト店  
am/pm 赤坂一つ木通り店  
am/pm 田町駅北店  
am/pm 東新橋1丁目店  
am/pm 南青山1丁目店  
am/pm 南青山2丁目店  
am/pm 乃木坂駅前店  
am/pm 品川駅東店  
am/pm 浜松町駅前店  
am/pm 麻布十番店  
am/pm 麻布台3丁目店  
am/pm 六本木3丁目店  
am/pm 六本木5丁目店  
am/pm 六本木テレ朝前店

## 新宿区

am/pm 下落合3丁目店  
am/pm 下落合4丁目店  
am/pm 歌舞伎町2丁目店  
am/pm 高田馬場1丁目店  
am/pm 高田馬場2丁目店  
am/pm 高田馬場3丁目店  
am/pm 四谷3丁目店  
am/pm 四谷4丁目店  
am/pm 市谷田町店  
am/pm 曙橋住吉町店  
am/pm 曙橋店  
am/pm 新宿1丁目店  
am/pm 新宿2丁目店  
am/pm 新宿5丁目店  
am/pm 新宿7丁目店  
am/pm 新宿安田ビル店  
am/pm 新宿歌舞伎町店  
am/pm 新宿荒木町店  
am/pm 新宿山吹町店  
am/pm 新宿大久保2丁目店  
am/pm 新宿大久保通り店

am/pm 新宿中井駅前店  
am/pm 新宿中央公園店  
am/pm 新宿天神町店  
am/pm 新宿野村ビル店  
am/pm 新宿柳町駅前店  
am/pm 神楽坂5丁目店  
am/pm 西新宿1丁目店  
am/pm 西新宿4丁目店  
am/pm 西新宿7丁目店  
am/pm 西新宿8丁目店  
am/pm 西新宿アイタウンプラザ店  
am/pm 西新宿三井ビル店  
am/pm 西早稲田3丁目店  
am/pm 西武新宿駅前店  
am/pm 早稲田高校前店  
am/pm 早稲田大学南門店  
am/pm 大久保1丁目店  
am/pm 飯田橋軽子坂店  
am/pm 飯田橋店  
am/pm 北新宿1丁目店

## 文京区

am/pm 小石川5丁目店  
am/pm 小石川千川通り店  
am/pm 清水坂下店  
am/pm 白山駅前店

am/pm 文京後楽2丁目店  
am/pm 本郷3丁目店  
am/pm 本駒込駅前店

## 台東区

am/pm 駒形1丁目店  
am/pm 上野2丁目店  
am/pm 浅草2丁目店  
am/pm 浅草観音店  
am/pm 浅草橋2丁目店  
am/pm 浅草橋CSタワー店  
am/pm 浅草橋駅前店

am/pm 蔵前駅前店  
am/pm 台東3丁目店  
am/pm 台東花川戸店  
am/pm 台東三筋1丁目店  
am/pm 台東寿2丁目店  
am/pm 台東松が谷1丁目店  
am/pm 仲御徒町駅前店

## 墨田区

am/pm 錦糸町駅北口店  
am/pm 吾妻橋3丁目店  
am/pm 向島5丁目店  
am/pm 江東橋2丁目店

am/pm 東向島6丁目店  
am/pm 墨田太平1丁目店  
am/pm 両国駅前店

## 江東区

am/pm 越中島1丁目店  
am/pm 亀戸4丁目店  
am/pm 江東亀戸2丁目店  
am/pm 江東亀戸6丁目店  
am/pm 新大橋1丁目店  
am/pm 森下1丁目店

am/pm 森下2丁目店  
am/pm 東京イースト21店  
am/pm 東陽2丁目店  
am/pm 南砂3丁目店  
am/pm 南砂7丁目店

## 品川区

am/pm JALビル店  
am/pm 戸越銀座駅前店  
am/pm 西五反田7丁目店  
am/pm 西五反田店  
am/pm 西中延2丁目店  
am/pm 青物横丁店  
am/pm 大崎広小路店  
am/pm 天王洲パークサイドビル店  
am/pm 東京MIビル店  
am/pm 東五反田5丁目店  
am/pm 東五反田店

am/pm 東大井5丁目店  
am/pm 南品川2丁目店  
am/pm 南品川3丁目店  
am/pm 品川戸越店  
am/pm 品川水族館前店  
am/pm 品川中延3丁目店  
am/pm 品川二葉2丁目店  
am/pm 品川豊町店  
am/pm 北品川2丁目店  
am/pm 北品川3丁目店  
am/pm 目黒駅東口店

## 目黒区

am/pm 下目黒2丁目店  
am/pm 渋谷神泉町店  
am/pm 中目黒1丁目店  
am/pm 都立大学駅前店

am/pm 目黒新橋店  
am/pm 目黒洗足駅前店  
am/pm 目黒中央町1丁目店  
am/pm 目黒中根2丁目店

## 大田区

am/pm 下丸子1丁目店  
am/pm 蒲田5丁目店  
am/pm 蒲田サンライズ通り店  
am/pm 蒲田駅前店  
am/pm 沼部駅前店  
am/pm 西蒲田7丁目店  
am/pm 大岡山駅北店  
am/pm 大森駅北口店  
am/pm 大森西2丁目店  
am/pm 大田区体育館前店

am/pm 大田上池台2丁目店  
am/pm 大田千鳥町駅前店  
am/pm 大田南雪谷2丁目店  
am/pm 大田萩中3丁目店  
am/pm 大田本羽田1丁目店  
am/pm 大田矢口2丁目店  
am/pm 南雪谷店  
am/pm 南六郷2丁目店

## 世田谷区

am/pm 下馬4丁目店  
am/pm 下北沢南口通り店  
am/pm 環七大原店  
am/pm 駒沢公園西口店  
am/pm 三軒茶屋1丁目店  
am/pm 三軒茶屋2丁目店  
am/pm 三宿1丁目店  
am/pm 上馬1丁目店  
am/pm 世田谷弦巻3丁目店  
am/pm 世田谷弦巻店

am/pm 世田谷公園前店  
am/pm 世田谷深沢8丁目店  
am/pm 世田谷淡島通り店  
am/pm 世田谷野沢店  
am/pm 成城通り店  
am/pm 千歳鳥山駅西口店  
am/pm 千歳船橋駅前店  
am/pm 千歳船橋駅北店  
am/pm 池尻4丁目店  
am/pm 東京インター店

## 渋谷区

am/pm 恵比寿西1丁目店  
am/pm 恵比寿南1丁目店  
am/pm 原宿竹下通り店  
am/pm 笹塚駅南口店  
am/pm 参宮橋駅前店  
am/pm 渋谷1丁目店  
am/pm 渋谷246桜丘店  
am/pm 渋谷2丁目店

am/pm 渋谷3丁目店  
am/pm 渋谷ウインズ前店  
am/pm 渋谷ランプリングストリート店  
am/pm 渋谷宇田川町店  
am/pm 渋谷駅南店  
am/pm 渋谷円山町店  
am/pm 渋谷宮益坂店  
am/pm 渋谷桜丘4番地店

am/pm 渋谷桜丘店  
am/pm 渋谷笹塚1丁目店  
am/pm 渋谷笹塚3丁目店  
am/pm 渋谷中央街店  
am/pm 渋谷八幡橋店  
am/pm 渋谷美竹店  
am/pm 渋谷文化女子大前店  
am/pm 渋谷六本木通り店  
am/pm 初台駅前店  
am/pm 新宿マインズタワー店  
am/pm 神宮前3丁目店

#### 中野区

am/pm 中野松ヶ丘店  
am/pm 中野沼袋2丁目店  
am/pm 中野大和町店  
am/pm 中野新井店  
am/pm 中野上高田店  
am/pm 中野弥生町2丁目店  
am/pm 中野弥生町4丁目店  
am/pm 東中野駅前店

#### 杉並区

am/pm 高円寺北1丁目店  
am/pm 杉並井草1丁目店  
am/pm 杉並下高井戸2丁目店  
am/pm 杉並下高井戸4丁目店  
am/pm 杉並宮前4丁目店  
am/pm 杉並松ノ木1丁目店  
am/pm 杉並上井草3丁目店  
am/pm 杉並上井草駅前店  
am/pm 杉並成田東5丁目店  
am/pm 杉並天沼店  
am/pm 杉並浜田山駅前店  
am/pm 杉並和泉店  
am/pm 杉並和田3丁目店  
am/pm 西荻窪駅南口店  
am/pm 中野富士見町駅前店  
am/pm 南荻窪4丁目店

#### 豊島区

am/pm アーク巢鴨店  
am/pm 西巢鴨庚申塚店  
am/pm 西池袋5丁目店  
am/pm 大塚駅前店  
am/pm 池袋ロイヤルホテル店  
am/pm 池袋東口店  
am/pm 池袋本町4丁目店  
am/pm 椎名町駅南口店  
am/pm 東池袋1丁目店  
am/pm 東池袋2丁目店  
am/pm 東池袋セイコーサンシャインビル店  
am/pm 東池袋店  
am/pm 東武池袋駅前店  
am/pm 南大塚3丁目店  
am/pm 南池袋1丁目店  
am/pm 南池袋2丁目店  
am/pm 南池袋明治通店  
am/pm 南長崎5丁目店  
am/pm 豊島駒込店  
am/pm 豊島高田1丁目店  
am/pm 豊島高田3丁目店  
am/pm 豊島千早店  
am/pm 豊島巢鴨1丁目店  
am/pm 豊島長崎4丁目店  
am/pm 豊島南大塚1丁目店  
am/pm 豊島南長崎通り店  
am/pm 豊島要町店  
am/pm 目白駅前店

#### 北区

am/pm 王子1丁目店  
am/pm 王子明治通り店  
am/pm 駒込駅北店  
am/pm 赤羽志茂3丁目店  
am/pm 浮間1丁目店  
am/pm 北区上十条店  
am/pm 北区西ヶ原4丁目店  
am/pm 北区豊島8丁目店  
am/pm 北赤羽駅前店

#### 荒川区

am/pm 荒川東尾久店  
am/pm 西日暮里1丁目店  
am/pm 西尾久小台駅前店  
am/pm 町屋2丁目店  
am/pm 町屋5丁目店  
am/pm 南千住1丁目店  
am/pm 日暮里駅前店

#### 板橋区

am/pm ときわ台駅北口店  
am/pm 高島平1丁目店  
am/pm 高島平2丁目店  
am/pm 高島平9丁目店  
am/pm 志村3丁目駅前店  
am/pm 志村坂上店  
am/pm 小茂根2丁目店  
am/pm 上板橋駅北口店  
am/pm 西台駅前店  
am/pm 大山駅北口店  
am/pm 中台2丁目店  
am/pm 東武上板橋駅前店  
am/pm 東武練馬駅北口店  
am/pm 板橋駅西口店

am/pm 板橋三園1丁目店  
am/pm 板橋西台3丁目店  
am/pm 板橋中丸町店

#### 練馬区

am/pm 江古田駅南口店  
am/pm 上石神井3丁目店  
am/pm 石神井公園駅南口店  
am/pm 谷原5丁目店  
am/pm 中村橋店  
am/pm 平和台店  
am/pm 豊島園店  
am/pm 練馬駅南口店  
am/pm 練馬関町北店  
am/pm 練馬光ヶ丘店  
am/pm 練馬高松店  
am/pm 練馬小竹町1丁目店  
am/pm 練馬上石神井駅前店  
am/pm 練馬石神井台1丁目店  
am/pm 練馬石神井台7丁目店  
am/pm 練馬石神井町8丁目店  
am/pm 練馬南大泉2丁目店  
am/pm 練馬北町2丁目店

#### 足立区

am/pm 江北店  
am/pm 千住警察署前店  
am/pm 足立関原店  
am/pm 足立西新井栄町店  
am/pm 足立青井店  
am/pm 足立扇橋店  
am/pm 足立谷中店  
am/pm 足立中央本町店  
am/pm 足立入谷店  
am/pm 足立梅田7丁目店  
am/pm 本木北町店

#### 葛飾区

am/pm 葛飾お花茶屋1丁目店  
am/pm 四つ木1丁目店  
am/pm 柴又駅前店  
am/pm 新小岩駅前店  
am/pm 東四つ木店  
am/pm 東新小岩1丁目店  
am/pm 東新小岩4丁目店  
am/pm 東新小岩5丁目店

#### 江戸川区

am/pm 江戸川清新町店  
am/pm 篠崎6丁目店  
am/pm 小岩駅南店  
am/pm 西葛西3丁目店  
am/pm 西葛西5丁目店  
am/pm 西葛西駅前店  
am/pm 船堀3丁目店  
am/pm 中葛西1丁目店  
am/pm 中葛西3丁目店  
am/pm 東葛西5丁目店  
am/pm 東大島駅前店  
am/pm 南篠崎町1丁目店  
am/pm 南小岩二枚橋店  
am/pm 平井駅南口店

#### 東京23区以外

am/pm 稲城向陽台店  
am/pm 稲城長沼店  
am/pm 京王よみうりランド駅前店  
am/pm 羽村川崎店  
am/pm 羽村緑ヶ丘店  
am/pm 国分寺駅北口店  
am/pm 国立富士見台3丁目店  
am/pm 三鷹駅南店  
am/pm 三鷹八幡通り店  
am/pm 小金井貴井北町3丁目店  
am/pm 小金井農工大前店  
am/pm 武蔵小金井駅北口店  
am/pm 昭島中神駅前店  
am/pm 清瀬下宿店  
am/pm 小田急町田駅前店  
am/pm 町田森野1丁目店  
am/pm 町田成瀬台1丁目店  
am/pm 町田中町1丁目店  
am/pm 町田鶴間店  
am/pm 町田鶴川駅前店  
am/pm 東急南町田駅前店  
am/pm 本町田店  
am/pm 調布緑ヶ丘店  
am/pm 東久留米前沢5丁目店  
am/pm 東村山久米川町店  
am/pm 東大和駅前店  
am/pm 東大和新堀店  
am/pm 高幡不動駅北店  
am/pm 日野市日野台店  
am/pm 日野豊田4丁目店  
am/pm 日野本町店  
am/pm 百草店  
am/pm 京王八王子駅前店  
am/pm 高尾駅南口店  
am/pm 八王子横山町店  
am/pm 八王子犬目町店  
am/pm 八王子五番街店  
am/pm 八王子高倉町店  
am/pm 八王子上野町店  
am/pm 八王子諏訪町店  
am/pm 八王子西寺方店  
am/pm 八王子大塚店  
am/pm 八王子丹木町店  
am/pm 八王子東中野店  
am/pm 八王子式分方店  
am/pm 八王子八日町店  
am/pm 北八王子駅前店  
am/pm 府中栄町店  
am/pm 府中河原駅前店  
am/pm 府中白糸台1丁目店  
am/pm 府中美好町店  
am/pm 分倍河原駅北店  
am/pm 吉祥寺駅前店  
am/pm 吉祥寺駅南店

am/pm 吉祥寺中道通り店  
am/pm 吉祥寺南町2丁目店  
am/pm 吉祥寺本町店  
am/pm 武蔵境駅南口店  
am/pm 武蔵野中町1丁目店  
am/pm 武蔵野中町2丁目店  
am/pm 福生駅東店  
am/pm 福生熊川店  
am/pm 福生志茂店

am/pm ひばりヶ丘北店  
am/pm 西立川駅前店  
am/pm 立川一番町店  
am/pm 立川錦町2丁目店  
am/pm 立川錦町店  
am/pm 立川柴崎町2丁目店  
am/pm 立川若葉町3丁目店  
am/pm 立川曙町店  
am/pm 立川富士見町店

## 横浜市・川崎市以外

am/pm 伊勢原3丁目店  
am/pm 伊勢原高森団地店  
am/pm 横須賀汐入駅前店  
am/pm 横須賀深田台店  
am/pm 鎌倉梶原店  
am/pm 鎌倉雪ノ下店  
am/pm 茅ヶ崎新栄町店  
am/pm 茅ヶ崎南湖店  
am/pm 厚木戸室店  
am/pm 厚木中町2丁目店  
am/pm 厚木中町3丁目店  
am/pm 厚木中町4丁目店  
am/pm 厚木飯山店  
am/pm 座間栗原中央店  
am/pm 座間相模ヶ丘店  
am/pm 秦野寺山藤棚店  
am/pm 秦野宿矢名店  
am/pm 秦野曾屋店  
am/pm 上溝6丁目店  
am/pm 水郷田名店  
am/pm 相模原すすきの町店  
am/pm 相模原市役所通り店  
am/pm 相模原小山店  
am/pm 相模原上溝田尻店  
am/pm 相模原星ヶ丘4丁目店  
am/pm 相模原清新店

am/pm 相模原田名赤坂店  
am/pm 相模原田名店  
am/pm 相模原東林間駅前店  
am/pm 相模原淵野辺店  
am/pm 相模原矢部4丁目店  
am/pm 相模原矢部駅北口店  
am/pm 相模原矢部店  
am/pm 相模台店  
am/pm 相模大野5丁目店  
am/pm 相模大野6丁目店  
am/pm 相模大野駅北口店  
am/pm 田名新宿店  
am/pm 大和南1丁目店  
am/pm 長後西店  
am/pm 辻堂駅北口店  
am/pm 辻堂海岸店  
am/pm 藤沢宮原店  
am/pm 藤沢鶴沼海岸店  
am/pm 藤沢石上店  
am/pm 藤沢北口店  
am/pm 柄沢店  
am/pm 平塚岡崎店  
am/pm 平塚紅谷町店  
am/pm 平塚東八幡店  
am/pm 平塚南金目店

## 神奈川県

### 横浜市

am/pm MM日石ビル店  
am/pm デリスタウン東戸塚店  
am/pm ベイサイド新山下店  
am/pm 横浜スタジアム東店  
am/pm 横浜たちばな台店  
am/pm 横浜たまプラーザ店  
am/pm 横浜ひかりヶ丘店  
am/pm 横浜伊勢佐木町6丁目店  
am/pm 横浜羽沢町店  
am/pm 横浜永田北3丁目店  
am/pm 横浜下野谷町店  
am/pm 横浜花咲町1丁目店  
am/pm 横浜海岸通り店  
am/pm 横浜関内住吉店  
am/pm 横浜希望ヶ丘店  
am/pm 横浜犬山町店  
am/pm 横浜元浜町店  
am/pm 横浜公田団地店  
am/pm 横浜高田町店  
am/pm 横浜根岸駅前店  
am/pm 横浜三ツ境店  
am/pm 横浜山下公園前店  
am/pm 横浜山元町店  
am/pm 横浜市ヶ尾店  
am/pm 横浜市沢町店  
am/pm 横浜汐見台店  
am/pm 横浜新道戸塚店  
am/pm 横浜杉田1丁目店  
am/pm 横浜杉田7丁目店  
am/pm 横浜生麦4丁目店  
am/pm 横浜青葉台駅前店  
am/pm 横浜浅間町店  
am/pm 横浜前里町店  
am/pm 横浜大通公園前店

am/pm 横浜中村町店  
am/pm 横浜長者橋店  
am/pm 横浜鶴屋町3丁目店  
am/pm 横浜鶴屋町店  
am/pm 横浜田谷町店  
am/pm 横浜都岡店  
am/pm 横浜東本郷店  
am/pm 横浜能見台店  
am/pm 横浜白根店  
am/pm 横浜浜松町店  
am/pm 横浜富岡西7丁目店  
am/pm 横浜富岡東店  
am/pm 横浜平沼橋店  
am/pm 横浜片倉町店  
am/pm 横浜保土ヶ谷駅東口店  
am/pm 横浜峰岡町店  
am/pm 横浜峰沢町店  
am/pm 関内桜通り店  
am/pm 戸塚駅西店  
am/pm 戸塚品濃町店  
am/pm 戸塚舞岡町店  
am/pm 新横浜1丁目店  
am/pm 瀬谷南台店  
am/pm 石川町駅北口店  
am/pm 相鉄希望ヶ丘店  
am/pm 大倉山太尾店  
am/pm 鶴ヶ峰駅西店  
am/pm 鶴屋町郵便局前店  
am/pm 鶴見栄町通店  
am/pm 鶴見駒岡店  
am/pm 鶴見市場富士見町店  
am/pm 東戸塚駅東口店  
am/pm 日吉店  
am/pm 新横浜東店

### 川崎市

am/pm 宮前小台2丁目店  
am/pm 溝の口店  
am/pm 高津駅前店  
am/pm 宿河原駅前店  
am/pm 新丸子東1丁目店  
am/pm 新川崎三井ビル店  
am/pm 川崎KSP店  
am/pm 川崎ソリッドスクエア店  
am/pm 川崎櫛が谷駅前店  
am/pm 川崎久地堰店  
am/pm 川崎宮崎6丁目店  
am/pm 川崎幸町店  
am/pm 川崎砂子1丁目店  
am/pm 川崎上平間店  
am/pm 川崎新城店

am/pm 川崎西三田店  
am/pm 川崎千歳店  
am/pm 川崎多摩菅店  
am/pm 川崎大師店  
am/pm 川崎殿町店  
am/pm 川崎梅林店  
am/pm 川崎本町店  
am/pm 川崎未長店  
am/pm 川崎木月店  
am/pm 川崎野川店  
am/pm 中野島駅前店  
am/pm 登戸世田谷通り店  
am/pm 東急溝の口駅前店  
am/pm 武蔵小杉タワープレイス店

## 京都府

am/pm JR太秦駅前店  
am/pm 烏丸七条店  
am/pm 山科駅前店  
am/pm 出町店  
am/pm 河原町蛸薬師店  
am/pm 三条木屋町店

am/pm 寺町二条店  
am/pm 東洞院蛸薬師店  
am/pm 葛野八条店  
am/pm 堀川八条店  
am/pm 上賀茂御園橋店  
am/pm 石清水店

## 大阪府

### 大阪市

am/pm JR東淀川店  
am/pm エル本町・本町4丁目店  
am/pm 阿波座1丁目店  
am/pm 安土町3丁目店  
am/pm 蒲生4丁目駅前店  
am/pm 久太郎町3丁目店  
am/pm 京橋東店  
am/pm 江戸堀1丁目店  
am/pm 江戸堀3丁目店  
am/pm 港夕風1丁目店  
am/pm 四ツ橋北堀江1丁目店  
am/pm 芝田2丁目店  
am/pm 高麗橋2丁目店  
am/pm 南久宝寺町3丁目店  
am/pm 北久宝寺町3丁目店  
am/pm 本町1丁目店  
am/pm 本町4丁目店  
am/pm 西天満5丁目店  
am/pm 東天満1丁目店  
am/pm 常盤町1丁目店  
am/pm 堂島浜1丁目店  
am/pm 本庄東2丁目店  
am/pm 曾根崎2丁目店

am/pm 相川2丁目店  
am/pm 十三東口駅前店  
am/pm 大正千鳥3丁目店  
am/pm 大淀南2丁目店  
am/pm 谷町2丁目店  
am/pm 中津1丁目店  
am/pm 天王寺駅北口店  
am/pm 天王寺堀越町店  
am/pm 阿倍野筋2丁目店  
am/pm あべのポンテ店  
am/pm 島之内1丁目店  
am/pm 東加賀屋2丁目店  
am/pm 東中本3丁目店  
am/pm 堂島2丁目店  
am/pm 堂島浜2丁目店  
am/pm 南船場1丁目店  
am/pm 南船場3丁目店  
am/pm 日本橋5丁目店  
am/pm 福島2丁目店  
am/pm 粉浜2丁目店  
am/pm 豊崎3丁目店  
am/pm 夕陽丘店

大阪市以外

am/pm 江坂エスコタウン通り店
am/pm 岩田町3丁目店
am/pm 中小阪5丁目店
am/pm 東大阪箱殿店
am/pm 東大阪稲葉2丁目店
am/pm 東大阪横沼町店
am/pm 近鉄茨本駅前店
am/pm 近大前店
am/pm 近鉄国分駅前店
am/pm 八尾東本町3丁目店
am/pm 枚方御殿山町店

am/pm 枚方池之宮1丁目店
am/pm 門真三ツ島店
am/pm JR茨木駅前店
am/pm 羽曳野栄町店
am/pm 岸和田下松店
am/pm 高槻市役所前店
am/pm 寝屋川川勝町店
am/pm 寝屋川八坂町店
am/pm 南摂津駅前店
am/pm 熊取大久保1丁目店
am/pm 泉北忠岡店

奈良県

am/pm 生駒北田原店
am/pm 東向南町店

am/pm 東向北町店

住宅ローンセンター

関東地区

大宮住宅ローンセンター JR大宮駅東口 大宮高島屋前 さくら銀行大宮支店4階 (048)648-1351
川口住宅ローンセンター JR川口駅東口 川口センタービル1階 (048)226-0951
志木住宅ローンセンター 東武東上線志木駅北口前 さくら銀行志木支店3階 (048)475-3401
川越住宅ローンセンター 西武新宿線本川越駅前 さくら銀行本川越出張所2階 (0492)25-3307
所沢住宅ローンセンター 西武池袋線・新宿線所沢駅前 さくら銀行所沢支店3階(0429)28-4765
所沢住宅ローンセンター 西武池袋線ひばりヶ丘駅南口 西友前
ひばりヶ丘分室 さくら銀行ひばりヶ丘支店1階 (0424)38-0561
千葉住宅ローンセンター JR千葉駅前 さくら銀行千葉支店3階 (043)227-5501
船橋住宅ローンセンター JR船橋駅南口、京成船橋駅前 (047)426-1211
松戸住宅ローンセンター 安田生命松戸ビル1階 (047)366-5601
柏住宅ローンセンター JR常磐線柏駅東口前 さくら銀行柏支店8階 (0471)63-5384
新宿住宅ローンセンター 新宿駅西口 新宿三井ビルディング42階 (03)3344-4394
住宅ローン開発センター(東京) 新宿駅西口 新宿三井ビルディング42階 (03)3344-6151
経堂住宅ローンセンター 小田急線経堂駅南口前 さくら銀行経堂支店3階(03)3425-9971
渋谷住宅ローンセンター 東急文化村通り沿い さくら銀行渋谷西支店5階(03)3463-6868
(1は1階カードサービスコーナー内となります)
渋谷住宅ローンセンター自由が丘分室 東急東横線自由が丘駅前 さくら銀行自由が丘支店2階(03)3723-6127
ローン相談デスク ゲートシティ大崎ウエストタワー3階 (03)3492-2601
さくらL.A. 大崎 カードサービスコーナー併設
蒲田住宅ローンセンター JR駅西口 蒲田東急プラザ内 (03)3732-7841
池袋住宅ローンセンター 池袋駅東口 グリーン大通り沿い 南水ビル5階(03)3987-3271
練馬住宅ローンセンター 練馬地区センター2階 (03)3599-1731
葛西住宅ローンセンター 地下鉄東西線葛西駅前 さくら銀行葛西支店3階(03)3675-1460
錦糸町住宅ローンセンター JR錦糸町駅前 楽天地ビル内 (03)3635-0241
吉祥寺住宅ローンセンター JR吉祥寺駅南口 丸井隣り 三井吉祥寺ビル4階 (0422)79-1931
国分寺住宅ローンセンター 三井生命国分寺ビル3階 (042)328-9051
立川住宅ローンセンター JR立川駅北口前 さくら銀行立川支店3階 (042)524-3931
八王子住宅ローンセンター JR中央線八王子駅北口 ダイエー前 三井生命八王子ビル2階 (0426)46-3271
多摩住宅ローンセンター 京王線線路桜ヶ丘駅前 さくら銀行多摩支店3階(0423)74-3171
町田住宅ローンセンター 小田急線座落り 長崎屋隣り (042)728-9511
町田住宅ローンセンター 小田急線新百合ヶ丘駅北口 さくら銀行新百合ヶ丘支店1階 (044)9511-3791
横浜住宅ローンセンター 横浜駅西口 横浜ファーストビル4階 (045)313-0128
(はざ・ダイヤモンド地下街となります)
横浜住宅ローンセンター 二俣川分室 相鉄二俣川駅南口前 さくら銀行二俣川支店2階(045)362-3551
上大岡住宅ローンセンター 京浜急行・市営地下鉄上大岡駅前 さくら銀行上大岡支店2階(045)341-1201

.....ローン相談デスク さくらL.A. 設置店
(ローン相談デスク さくらL.A. の業務内容)住宅ローン・無担保ローンなどローン全般の商品内容、お手続き等のご説明、ご相談、お申し込み
(営業時間)平日:15:00~19:00 土・日・祝日:9:00~17:00(12/31~1/3、5/3~5/5は休業) ただし さくらL.A. 大崎は平日11:00~19:00の営業です。

兵庫県

am/pm ウッディタウン中央店
am/pm 三田テックパーク店
am/pm 三田横山店
am/pm 三田市役所前店
am/pm 貿易センター駅前店
am/pm 琴ノ緒町5丁目店
am/pm 神戸東町113番地店

am/pm 鈴蘭台駅前店
am/pm 甲子園浦風町店
am/pm 甲風園1丁目店
am/pm 西宮マリナパークシティ店
am/pm 西宮名塩ニュータウン店
am/pm 明石本町1丁目店

福岡県

am/pm 博多駅前店

戸塚住宅ローンセンター JR戸塚駅東口 丸井隣り さくら銀行戸塚東口出張所2階 (045)666-3782
溝ノ口住宅ローンセンター 東急田園都市線溝ノ口駅前 さくら銀行溝ノ口支店3階(044)811-1300
溝ノ口住宅ローンセンターあざみ野分室 東急田園都市線あざみ野駅前 さくら銀行あざみ野支店2階 (045)904-5071
溝ノ口住宅ローンセンター青葉台分室 東急田園都市線青葉台駅前 さくら銀行青葉台支店2階(045)981-0103
網島住宅ローンセンター さくら銀行網島支店3階 (045)646-4091
厚木住宅ローンセンター 小田急線厚木駅前 さくら銀行厚木支店4階(0462)96-0171
名古屋住宅ローンセンター 地下鉄伏見駅 広小路伏見交差点東側 さくら銀行名古屋支店2階 (052)231-5561

関西地区

京都住宅ローンセンター 四条丸交差点角京都三井ビル3階 (075)211-7781
大阪住宅ローンセンター 御堂筋センタービル7階 (06)6244-2564
住宅ローン開発センター(関西) 御堂筋センタービル7階 (06)6244-2680
住宅ローン開発センター(関西)三宮分室 三宮駅北側 三神ビル2階 (078)332-3415
阿倍野住宅ローンセンター 阿倍野ビル6階 (06)6629-2971
豊中住宅ローンセンター 阪急宝塚線豊中駅東口前 (06)6843-8852
千里中央住宅ローンセンター 北大阪急行千里中央駅北口 千里ライフサイエンスセンタービル3階 (06)6872-4741
高槻住宅ローンセンター JR高槻駅北口前 西武百貨店隣り さくら銀行高槻支店2階 (0726)85-4171
寝屋川住宅ローンセンター 京阪寝屋川市駅東口 アドバンス寝屋川2号館 さくら銀行寝屋川支店2階 (072)232-2361
三宮住宅ローンセンター 三宮駅北側 三神ビル3階 (078)332-0651
三宮住宅ローンセンター 鈴蘭台分室 神戸電鉄鈴蘭台駅前 鈴蘭台神鉄ビル内 さくら銀行鈴蘭台支店2階 (078)591-2871
垂水住宅ローンセンター 向陽1丁目県道沿い (078)709-5090
西神中央住宅ローンセンター 神戸市営地下鉄西神中央駅前 西神センタービル1階 (078)992-7591
岡本住宅ローンセンター 阪急岡本駅南側 さくら銀行岡本出張所2階(078)431-3251
塚口住宅ローンセンター 阪急塚口駅南側 塚口さんさんタウン2番館3階7B (06)6241-3211
西宮住宅ローンセンター 阪急西宮北口駅前 さくら銀行西宮北口支店2階(0798)66-5451
阪神西宮住宅ローンセンター 太陽生命西宮ビル3階 (0798)36-1210
三田住宅ローンセンター 三田市役所前 さくら銀行三田支店1階 (0795)64-0131
明石住宅ローンセンター JR明石駅南側 さくら明石ビル6階 (078)917-5191
加古川住宅ローンセンター JR加古川駅前 (0794)27-1540
姫路住宅ローンセンター 姫路船場御前前 (0792)96-1470
川西住宅ローンセンター 阪急宝塚線川西能勢口駅前 ラ・ラ・グランデ2階 (0727)58-7801
生駒住宅ローンセンター 近鉄生駒駅前 グリーンビルにまビル内さくら銀行生駒支店2階 (0743)74-3510
福岡住宅ローンセンター さくら銀行福岡支店地下1階 (092)411-1277

## 店舗の統合

統合年月日	対象店	新店名
平成11年 4月19日	目白支店	目白通支店
	鶴見支店	京浜鶴見支店
	いずみ野支店	弥生台出張所
	神田小川町支店	神田支店
平成11年 5月24日	堺支店	津久野出張所
	岸和田支店	和泉府中出張所
	長田支店	上沢出張所
	兵庫支店	御崎出張所
平成11年 6月14日	南青山支店	青山支店
	中野坂上支店	中野新橋支店
	日暮里支店	西日暮里支店
	上大岡支店	井土ヶ谷支店
	西荻窪支店	上荻出張所
	赤坂支店	赤坂通支店
平成11年 7月19日	神田支店	神田橋支店
	日比谷支店	虎ノ門支店
	上野広小路支店	本郷支店
	我孫子支店	天王台出張所
平成11年 8月9日	関目支店	城東支店
	尼崎支店	武庫川支店
	土山支店	二見出張所
	龍野支店	新宮代理店
平成11年 9月13日	赤坂支店	赤坂アーケヒルズ支店
	ときわ台支店	上板橋支店
	新宿支店	北新宿支店
	大森東口支店	大森支店
	高円寺支店	堀ノ内支店
	国立支店	南国立出張所
平成11年10月18日	洗足支店	西小山支店
	五反田支店	戸越支店
	旗ノ台支店	荏原支店
	溝ノ口支店	高津支店
	阿倍野支店	勝山通支店
	三宮支店	神戸ポートアイランド支店
平成12年 1月24日	桶川支店	鴻巣支店
	上野支店	上野駅前支店
	神保町支店	水道橋支店
	神田支店	秋葉原支店
	千葉支店	幕張新都心支店
	行徳支店	南行徳出張所
	国領支店	狛江代理店
	上田支店	小諸支店
平成12年 3月13日	日本橋東支店	兜町支店
	麹町支店	市ヶ谷支店
	府中支店	稲城特別出張所
	諏訪支店	茅野代理店
	中之島支店	肥後橋支店
	大阪駅前支店	堂ビル支店

印の店舗は統合後も店舗外カードサービスコーナーとして引き続き営業。

統合年月日	対象店		新店名
平成12年 4月17日	柏支店	野田支店	柏市店
	町屋支店	三ノ輪支店	町屋支店
	中山支店	鴨居出張所	中山支店
	京橋支店	銀座東支店	京橋支店
	池袋東口支店	池袋支店	池袋東口支店
平成12年 6月12日	浦和支店	北浦和支店	浦和支店
	名古屋支店	名古屋栄町支店	名古屋支店
	浅草橋支店	蔵前支店	浅草橋支店
	横浜駅前支店	保土ヶ谷支店	横浜駅前支店
	新大阪支店	三国支店	新大阪支店
	葛西支店	西葛西出張所	葛西支店
	京都支店	草津支店	京都支店
	船場支店	堺筋船場支店	船場支店
平成12年 7月10日	池袋東口支店	池袋西口支店	池袋東口支店
	小手指支店	狭山ヶ丘出張所	小手指支店
	東京営業部	有楽町出張所	東京営業部
	永福町支店	浜田山出張所	永福町支店
	日比谷支店	新橋支店	日比谷支店
	渋谷支店	渋谷西支店 <sup>(注)</sup>	渋谷支店
平成12年 8月7日(予定)	大阪支店	北浜支店	大阪支店
	四条畷支店	大東出張所	四条畷支店
	藤原台支店	有馬支店	藤原台支店
	西神中央支店	西神南出張所	西神中央支店
	福岡支店	天神支店	福岡支店
平成12年 9月11日(予定)	東京中央支店	大手町支店	東京中央支店
	銀座支店	数寄屋橋支店	銀座支店
	日本橋営業部	堀留支店	日本橋営業部
	新宿西支店	新宿新都心支店	新宿新都心支店
	熊谷支店	本庄支店	熊谷支店
	前橋支店	伊勢崎支店	前橋支店
	船場支店	松屋町支店	船場支店
平成12年10月16日(予定)	小山支店	佐野支店	小山支店
	日比谷支店	神谷町支店	日比谷支店
平成12年12月11日(予定)	前橋支店	桐生支店	前橋支店
	東京中央支店	東京駅前支店	東京中央支店
	銀座支店	新橋東支店	銀座支店
	京橋支店	日本橋通町支店	京橋支店

印の店舗は統合後も店舗外カードサービスコーナーとして引き続き営業。

(注)渋谷西支店については、統合後は渋谷支店渋谷西出張所(有人出張所)として引き続き営業。

## 営業の譲渡

譲渡年月日	譲渡対象店	譲り受け銀行
平成12年 2月14日	志筑支店	みなと銀行 津名支店 (当行志筑支店跡地へ譲渡日付で移転)
	岩屋支店	みなと銀行 岩屋支店 (当行岩屋支店跡地に譲渡日付で新規開設)
平成12年 5月 8日	福良支店	みなと銀行 福良支店 (当行福良支店跡地へ譲渡日付で移転)
	湊支店	みなと銀行 湊支店 (当行湊支店跡地に譲渡日付で新規開設)
平成12年11月 6日(予定)	筒井支店	みなと銀行 春日野支店 (当行筒井支店跡地へ譲渡日付で移転)
	東部市場支店	みなと銀行 東部市場支店 (当行東部市場支店跡地に譲渡日付で新規開設)
	水道筋支店	みなと銀行 水道筋支店 (当行水道筋支店跡地へ譲渡日付で移転)
	中央市場支店	みなと銀行 中央市場支店 (当行中央市場支店跡地へ譲渡日付で移転)
	舞子台支店	みなと銀行 舞子支店 (当行舞子台支店跡地へ譲渡日付で移転)
	明舞支店	みなと銀行 明舞支店 (当行明舞支店跡地へ譲渡日付で移転)
	西明石支店	みなと銀行 西明石支店 (当行西明石支店跡地へ譲渡日付で移転)
	志方支店	みなと銀行 志方支店 (当行志方支店跡地に譲渡日付で新規開設)
	御着支店	みなと銀行 御着支店 (当行御着支店跡地に譲渡日付で新規開設)
	野里支店	みなと銀行 野里支店 (当行野里支店跡地に譲渡日付で新規開設)
	平成13年 1月 9日(予定)	土山支店
小野支店		みなと銀行 小野支店 (当行小野支店跡地へ譲渡日付で移転)
社支店		みなと銀行 社支店 (当行社支店跡地へ譲渡日付で移転)
福崎支店		みなと銀行 福崎支店 (当行福崎支店跡地に譲渡日付で新規開設)
相生支店		みなと銀行 相生支店 (当行相生支店跡地に譲渡日付で新規開設)
赤穂支店		みなと銀行 赤穂支店 (当行赤穂支店跡地に譲渡日付で新規開設)
網干駅支店		みなと銀行 網干駅支店 (当行網干駅支店跡地に譲渡日付で新規開設)
上郡支店		みなと銀行 上郡支店 (当行上郡支店跡地に譲渡日付で新規開設)
山崎支店		みなと銀行 山崎支店 (当行山崎支店跡地へ譲渡日付で移転)
柏原支店		みなと銀行 柏原支店 (当行柏原支店跡地に譲渡日付で新規開設)



ヨーロッパ・中近東・アフリカ

支店・駐在員事務所  
 ロンドン支店  
 ブラッセル支店  
 デュッセルドルフ支店  
 パハレーン駐在員事務所  
 タシケント駐在員事務所

現地法人  
 さくらファイナンス・インターナショナル  
 さくらトラスト・インターナショナル  
 さくらデルシャールン支店  
 ドイツさくらファイナンス  
 ルクセンブルグさくら銀行

アジア・オセアニア

支店・出張所・駐在員事務所  
 上海支店  
 天津支店  
 中国総代表処  
 香港支店  
 ムンバイ支店  
 ニューデリー支店  
 ラブアン支店  
 クアラルンプール出張所  
 クアラルンプール駐在員事務所  
 シンガポール支店  
 バンコック支店  
 アユタヤ支店  
 チョンブリ支店  
 マニラ駐在員事務所

現地法人  
 さくらファイナンス・オーストラリア  
 さくらファイナンス・アジア  
 さくらキャピタル・インドネシア  
 インドネシアさくら銀行  
 さくらファイナンシャル・フューチャーズ  
 (シンガポール)  
 さくらマーチャント・バンク  
 (シンガポール)





● 支店 ● 出張所 ▲ 駐在員事務所  
■ 現地法人 ■ 出資先

### アメリカ

出資先  
 中聯国際租賃有限公司  
 華通国際租賃有限公司  
 P.T. Perjahl Leasing Indonesia  
 RHB Capital Berhad  
*RHB Bank Berhad*  
*RHB Sakura Merchant Bankers Berhad*  
 Bank of The Philippine Islands  
 Bangkok Sakura Leasing Co., Limited  
 Bangkok Sakura Software Service Co., Limited  
 SBCS Co., Limited  
 Sakura Management Services Co., Limited  
 Thai Sakura Finance Co., Limited

支店・出張所・駐在員事務所  
 ニューヨーク支店  
 シカゴ出張所  
 ロスアンゼルス支店  
 ケイマン支店  
 サンパウロ駐在員事務所

現地法人  
 マニファクチャラーズ銀行  
 ロスアンゼルス本店  
 ビバリーヒルズ支店  
 エンシノ支店  
 リトルトーキョー支店  
 ニューポートビーチ支店  
 ナインスアンドロスアンゼルス支店  
 サンディエゴ支店  
 サンフランシスコ支店  
 サンノゼ支店  
 ワーナーセンター支店  
 シティ・オブ・インダストリー支店

さくらビジネスファイナンス  
 さくらグローバル・キャピタル  
 さくら信託会社  
 さくらデルシャー  
 シカゴ本社  
 ニューヨーク支店  
 サンアントニオ支店  
 カナダさくら銀行  
 さくらキャピタル・ファンディング(ケイマン)  
 さくらファイナンス(ケイマン)  
 さくらプリファードキャピタル(ケイマン)

出資先  
 CB Bancshares, Inc. (City Bank)  
 Banco Bozano, Simonsen S.A.  
 CIA, Bozano, Simonsen

(平成12年6月30日現在)

## 商品・サービスのご案内

それぞれの商品・サービスにつきましては、その内容・規程などを十分ご確認のうえご利用ください。特に、ローン・クレジットカードなどについては、ご無理のない計画的なご利用をお勧めいたします。また、ローン金利については、商品毎のルールにしたがって見直しを実施され、お借り入れの途中でも金利やご返済額が変更されることがあります。

### 主な預金

(平成12年6月30日現在)

種類	内容と特色	期間
新型総合口座	普通預金	出し入れ自由
	各種定期預金	下記のそれぞれの商品をご参照ください
	投資信託	商品により異なります
	外貨定期預金	1カ月、2カ月、3カ月、6カ月、1年 (米ドル、ユーロに限りです)
	公共債	2年、3年、4年、5年、10年
さくらシニア総合口座(旧商品名: 新年金総合口座)	年金の受取口座をさくら銀行にご指定いただいているお客さまなどを対象に、受取口座の総合口座へ預け入れた定期預金(100万円以内)の金利を優遇する口座です。 (お取り扱いは平成13年1月31日まで)	1年
自由満期型定期預金 スーパーチョイス	6カ月の据置期間を経過すればいつでも自由に引き出しができ、預入期間に応じて適用金利が段階的にアップする定期預金です。	最長10年(据置期間6カ月)
期日指定定期預金	お利息が1年毎に複利計算され、1年据え置き後は満期日を自由に設定することができ、いつでもお引き出しできる定期預金です。	最長3年(据置期間1年)
自由金利型定期預金(M型) スーパー定期 スーパー定期300	1円からお預け入れいただける自由金利商品で、300万円からはさらに有利なスーパー定期300をご利用いただけます。3、4、5、7、10年の複利式については、預入日より1年経過後であれば何回でも一部解約ができます。 (ただし、スーパー定期300は一部解約後の残高が300万円以上の場合のみ)	1カ月～10年(総合口座ご利用の場合は、1カ月、2カ月、3カ月、6カ月、1年、2年、3年、4年、5年、7年、10年)
自由金利型定期預金 大口定期	預入金額が1,000万円以上の自由金利商品で、大口の資金運用に最適です。	
利息分割受取型定期預金 マイ定期	預入期間のお利息を満期日前に一定の間隔(1、2、3、4または6カ月毎)でお受け取りいただける新しいタイプの定期預金です。	1年～10年(総合口座ご利用の場合は、1年、2年、3年、4年、5年、7年、10年)
変動金利定期預金	預入日の6カ月毎の応答日に適用金利が変動する定期預金です。	1年、2年、3年、4年、5年
普通預金	全国のさくら銀行で自由に出し入れができ、公共料金などの自動支払いや、給料・年金・配当金などの自動受け取りがご利用いただける大変便利な預金です。	出し入れ自由
貯蓄預金	出し入れ自由で、預入残高に応じた7段階の金利を適用する預金です。	
積立貯蓄預金	ご指定の金額を普通預金から自動的に積み立て、月1回まで無料でお引き出しができ、預入残高に応じた7段階の金利を適用する積立型の預金です。	出し入れ自由(月2回以降の払い戻しについては、1回当たり手数料210円)
当座預金	営業上のお支払いに、さくら銀行の手形・小切手をご利用いただける預金です。個人のお客さまには、パーソナルチェックもあります。	出し入れ自由
通知預金	1週間の据置期間後は、2日前にご連絡いただければ、いつでもお引き出しできる短期の運用に適した預金です。	据置期間...7日(預入日を含みます)
新型通知預金 Car(キャン)	預入金額が50万円以上で、預入日の1カ月前日からいつでも解約できる新しいタイプの通知預金。まとまった資金を定期預金感覚で運用できる、短期間で好利回りの商品です。	据置期間...預入日の1カ月後の応答日の前々日まで
自動積立定期預金 ciao! チャオ	毎月、ご指定の普通預金口座から自動引き落としにより積み立て、積み立てた元金と利息を、ご指定の取りまとめサイクル毎にひとつに取りまとめて自動的に定期預金を作成する積立商品です。	積立期間の定めなし (積立期間を設定することもできます)
年金型積立預金 アステージ	毎月、ご指定日に普通預金口座からの自動引き落としにより積み立て、据置期間経過後、ご指定の受け取りサイクルで積立金を分割して受け取ることができる商品です。 退職金や余裕資金を一括して預入することもでき、預入期間が3年以上あれば専用定期で有利に運用します。	積立期間: 1年以上40年以内 据置期間: 6カ月以上20年以内 受取期間: 1年以上20年以内
自動積立定期預金 ステッププラン	ご指定の預金口座から自動引き落としにより積み立てる定期預金で、自由型、目標日指定型の2種類から目的に合わせてお選びいただけます。	自由型 自由 目標日指定型 6カ月～20年(据置期間3カ月)
キャッシュパスポート エグゼクティブ トラベル	国内で預けた円が、世界110カ国、43万台以上のCD・ATMから現地通貨で引き出せ、お買い物代金のお支払いもできるキャッシュカードです。今お持ちの普通預金口座をそのまま利用できるエグゼクティブと海外での出金、残高照会専用のトラベルがあります。	

種類	内容と特色	期間
オリジナルキャッシュカード Ala! カード	お客様のオリジナル写真やイラストを、キャッシュカードの裏面全体に転写するもので、お客様に自由に楽しくお使いいただけるカードです。	
身分証明書付キャッシュカード IDキャッシュカード	社員証・学生証などのID(身分証明書)機能をキャッシュカードの裏面に付加した商品です。	
財形預金	お勤め先の財形制度による給料・ボーナスからの天引き預金で、財形年金預金・財形住宅預金は合算で元本550万円までの利子が非課税となるなどの特典があります。また、財形住宅預金・一般財形預金は期日指定定期型に加え、半年複利で有利な5年定期型、10年定期型の合わせて3種類からお選びいただけます。	
財形年金預金	在職中に積み立て、老後に年金方式で受け取る預金で、受取期間が終了するまで非課税の特典が受けられます。お積立期間とお受取期間は、ライフサイクルに合わせてご指定いただけます。	5年以上(据置期間6カ月～5年)
財形住宅預金	マイホームの取得や増改築のための預金です。非課税の特典を活かし、有利にふやします。	5年以上
一般財形預金	ライフステージに応じて自由にご利用いただける預金です。一部お引き出しや預入期間の変更もできます。	3年以上
譲渡性預金(NCD)	預入金額が5,000万円以上で、譲渡のできる預金です。金利は発行時期により異なり、短期の余裕資金の有利な運用に適しています。	翌日から5年までの間に期日を設定
外貨預金	米ドル、英ポンド、豪ドルなど種々の外貨でお預け入れいただけます。当座預金、普通預金、通知預金、定期預金の4種類があります。	当座預金・普通預金...出し入れ自由 通知預金...7日間据置 定期預金...翌日から通常1年までの間に期日を設定
新型外貨通知預金 キャン	預入日の1カ月前日から自由に解約できる新しいタイプの外貨預金です。据置期間経過後は自由に解約することができるので円安のタイミングを逃すことなく運用することができます。	据置期間：預入日の1カ月後の応答日の前々日まで
さくらのパーソナル 外貨定期預金	個人のお客様向けの外貨定期預金です。預入金額は10万円相当額以上、7種類の通貨からお選びいただけます。	1カ月、2カ月、3カ月、6カ月、1年
オプション付外貨定期預金 ハイブリッド	預入金額10万米ドル以上を外貨定期預金として運用し、同時に通貨オプションを組み合わせることで、一定の範囲内の円高リスクを回避、円ベースでの好利回りを期待できる商品です。	A・タイプ：3カ月、6カ月 A・タイプ：1カ月、3カ月、6カ月 Bタイプ：3カ月、6カ月
オプション付外貨定期預金 ハイクーポン	預入金額10万米ドル以上を外貨定期預金として運用し、同時に通貨オプションを組み合わせることで一定レベルの円安メリットを放棄する代わりにドルベースでの高金利を実現した商品です。	3カ月、6カ月
オプション付外貨定期預金 ハイユニット	預入金額10万米ドル以上を外貨定期預金として運用し、同時に通貨オプションを組み合わせることで、為替相場が一定の円安となった場合にそれ以上の為替差益を期待でき、為替差益による実質利回りの向上を期待できる商品です。	・タイプ：6カ月

## 主な先端金融技術活用預金

(平成12年6月30日現在)

種類	内容と特色	お預け入れ金額	期間
フルクーポン付大口定期預金 ナイスレシーブ	中間利息のお受け取りが適用金利の100%に設定された定期預金です。(通常の大口定期の中間利息は適用金利の70%)	5億円以上	原則6カ月～10年
コーラブル特約付定期預金	当行が期間中の特定日に定期預金を解約できるという特約を設定することにより、適用金利が通常より有利に設定された定期預金です。		
バミューダコーラブル 特約付定期預金	当行が定期預金を解約できる特定日を複数とすることにより、適用金利がコーラブル特約付定期預金よりさらに有利に設定された定期預金です。		
キャップ付変動金利定期預金	適用金利に上限を設定することにより、上限金利以下では有利な適用金利となる変動金利預金です。		原則6カ月～3年
満期日延長特約付定期預金 エキステンション・プラス	延長決定日における円短期金利が当初定めた水準以上となった場合には、自動的に定期預金の満期日が当初適用金利のまま延長されるという特約を設定することにより、適用金利が有利に設定された定期預金です。		原則6カ月～5年
日経225連動外貨定期預金	金利決定日の日経平均株価終値によって受取金利が決定される米ドル建外貨定期預金です。金利決定日の日経平均株価終値が、預入時にお客さまが予想した株価範囲であった場合、高利回りが期待できる一方、一度でもロックアウト価格に達すると適用金利はゼロになります。	1百万米ドル以上	原則6カ月

## 主なローン

(平成12年6月30日現在)

種類	お使いみち、特色など	ご融資金額	ご融資期間
住宅ローン マイチョイス	マイホームの新築・購入・増改築および居住用の土地購入にお使いいただくローンです。お借入期間の途中で「変動金利型」はいつでも、「固定金利指定型」は固定金利期間が終了した時点で金利方式を見直し、変動金利または固定金利を自由に選択することができる商品です。		
変動金利型	年に2回金利を見直します。(いつでも「固定金利指定型」へ変更できます)	10万円～1億円	1年～35年
固定金利指定型	ご指定の期間(2、3、5、または10年)を固定金利期間とし、この期間の満了時、自動的に「変動金利型」へ変更します。(再度「固定金利指定型」を選択することもできます)		2年～35年
変動・固定指定ミックス型	お借入金額の内変動・固定の割合を自由に設定できるタイプです。		
住宅ローン 夫婦物語	ご夫婦共有のマイホームの新築・購入などにお使いいただくご夫婦連帯債務型の住宅ローンです。ご夫婦の年収を合算して借入限度額を算定しますので、それぞれ個別にお借り入れになるよりも借入金額をふやすことができ、登記費用などの諸費用も1件分ですみ割安です。	住宅ローン マイチョイスと同じ	住宅ローン マイチョイスと同じ
住まいの総合ローン マイハウス	お子さまの教育・結婚資金からセカンドハウスの購入までさまざまなお使いみちに幅広くご利用いただける大型ローンで、融資極度額最高1億円の範囲内でいつでも何度でもご利用が可能です。お使いみち、ご利用方法に合わせ、住宅口 一般口 カードローン の3つのタイプをご利用いただけます。	住宅口 10万円～1億円 一般口 10万円～1億円 カードローン 100万円～1,000万円 ただし、合算して 1億円以内	住宅口 住宅ローン マイチョイスと同じ 一般口 1年～30年 カードローン 2年 (以後更新できます)
借り換え応援型住宅ローン	現状の住宅ローンの借入額が現状の自宅評価額を最大1,500万円まで上回っても借り換えができる住宅ローンです。	10万円～6,000万円	現債務との通算 借入期間35年以内
住み替え応援型住宅ローン	ご自宅を買い替え(建て替え・リフォーム)される時、現自宅の価格の値下がり、現自宅の価格が現在利用中の住宅ローン残高を下回る場合でも、新たに購入する自宅の購入資金と現自宅を売却しても返済しきれないローン残額の返済資金としてご利用いただけます。 提携(指定)の不動産会社に売買(建築)を依頼された方がご利用になれます。	10万円～6,000万円	住宅ローン マイチョイスと同じ
住宅リフォームローン	ご自宅の増改築や補修などお住まいのリフォーム資金にご利用いただけます。	10万円～1,000万円	10年以内
持ち家住み替えローン	当行にて新規に住宅ローンまたは住宅金融公庫の融資をご利用されるお客さまがお使いいただけるローンです。マイホームの購入に伴う引越費用、仲介手数料、登記費用、家具・電化製品の購入資金などにご利用いただけます。	10万円～500万円	最長10年
アパートローン	アパートの新築・購入・増改築にご利用いただけます。お借入期間の途中で「変動金利型」はいつでも、「固定金利指定型」は固定金利期間が終了した時点で金利方式を見直し、変動金利または固定金利を自由に選択することができます。(「固定金利指定型」への変更については当行所定の基準があります)		
変動金利型	年に2回金利を見直します。	100万円～1億円	1年～30年
固定金利指定型	ご指定の期間(2、3、5または10年)を固定金利期間とし、この期間の満了時、自動的に「変動金利型」へ変更します。(再度「固定金利指定型」を選択することもできます。)	1,000万円～1億円	2年～30年
不動産有効活用ローン	遊休不動産の有効活用として、貸駐車場、貸店舗、貸倉庫、一括貸の社宅・寮・貸事務所を建設される際にご利用いただけるローンです。	個別にご相談させていただきます。	10年以内
相続税支払ローン	不動産を担保に、相続税のお支払資金にご利用いただける大型ローンです。	100万円～1億円	1年～30年
不動産担保ローン(抵当権口)	不動産を担保に、最高1億円までさまざまなお使いみちにご利用いただける大型ローンです。	100万円～1億円	1年～30年
教育ローン サクラサク	お子さまの入学時、進学時に学校に納付する入学金、授業料はもちろん、下宿費用、留学費用など教育資金に幅広くご利用いただけるローンです。また最高14回の分割借入れや親子リレー返済も可能です。	無担保型 10万円～500万円 有担保型 100万円～3,000万円	無担保型 6カ月～最長14年 有担保型 1年～30年
介護ローン	介護機器の購入費用やショートステイサービスなど、一時的に発生する介護費用にご利用いただけます。	10万円～500万円	最長7年

種類	お使いみち、特色など	ご融資金額	ご融資期間
トラベルローン カルチャーローン 引越ローン マイカーローン ブライダルローン メモリアルローン フリーローン	資金使途に応じてご利用いただける便利な無担保ローンです。	10万円～300万円 (ただし、トラベル、カルチャー、引越の各ローンは100万円まで)	最長7年
カードローン プライムカード	さまざまなお使いみちにご利用いただける専用口座型のカードローンです。 1枚のカードで預金、カードローン両方のお取引ができる「デュオカード」のご利用ができます。	融資極度額 10万円、30万円、50万円、100万円、200万円	2年 (以後更新できます)
保さくらライン	信用保証協会の保証を付け、いつでも借り入れ可能な利便性の高いローンです。	1,000万円～2億円	契約期間2年以内
保さくらカードローン	信用保証協会の保証を付け、最高1,000万円までご利用いただけるカードローンです。	無担保型 100万円～500万円 有担保型 100万円～1,000万円	

## 主な先端金融技術活用ローン

(平成12年6月30日現在)

種類	特色	ご融資金額	ご融資期間
さくらミックスローン	円短期金利の低下メリットを享受しつつ、先行きの金利上昇リスクを排除した円ローンです。 (例 前半(1年～2年)変動金利 後半(残り期間)固定金利)	5,000万円以上	原則2年～5年
さくらミックスローン (パミュダ型)	お借り入れ当初は変動金利ですが、お客さまのご希望により、あらかじめ定めた固定金利にお切り替えができる円ローンです。	5億円以上	
さくらキャップローン	適用金利に上限を設定した変動金利ローンです。円短期金利が低下するほど低利調達が実現します。逆に上昇した場合でも、当初設定した上限金利を超えることはありません。	5,000万円以上	
さくらキャップローン セービング	ローン期間後半の適用金利に上限を設定した変動金利ローンで、全期間に上限を設定する場合に比べコストが軽減されます。	1億円以上	
さくらキャップローン レンジ設定型	円短期金利が一定の範囲内にあるとき、上限金利が適用される変動金利ローンです。		
さくらフロアローン	適用金利に下限を設定した円ローンです。円短期金利が一定の金利以上に上昇するまでは固定金利(下限金利)、一定の金利以上になると変動金利となりますが、適用される金利は通常の固定金利ローンや変動金利ローンより低く設定されています。		
さくらフレックスローン	低金利環境のもとで借入金利を確定、将来の金利上昇リスクを回避するとともに、資金繰りに応じて一定期間内は期限前返済ができる固定金利ローンです。		
金利逆行型ローン	円短期金利が上昇すると適用金利が低下していくローンです。適用金利は円短期金利の上昇に伴い固定金利 変動金利 固定金利と切り替わりますが、当初の適用金利より高くなることはありません。		
キャップ付短プラ連動長期貸出 マイキャップ	適用金利に上限を設定した短期プライムレートに連動する変動金利ローンです。	5,000万円以上	
金利予約型長期固定金利円ローン	将来ご予約のお借り入れの条件を前もって確定できる長期固定金利円ローンです。		原則1年～10年

## サービス

(平成12年6月30日現在)

種類	内容
さくらテレホンダイレクト	振込・振替、残高・取引明細等の照会、定期預金取引、住所変更手続きなどが、電話1本でできる便利なサービスです。
さくらMEMBER S	一定の取引条件を満たしたお客さまを会員として無担保ローンの金利優遇や各種カードの発行手数料の免除などに加え、会員向けに旅行、ショッピングなどをご提供する会員制サービスです。
海外勤務者サポートサービス	海外でご活躍される皆さまの、国内における銀行取引をお手伝いするサービスです。毎月の口座異動明細を現地に送らせていただくとともに、海外からFAXでご指示いただくことにより、送金や振替の手続きをいたします。
メールオーダーサービス	総合口座、貯蓄預金、新型通知預金 Can(キャン)などの口座開設、カードローンや各種無担保ローンのお申し込み、住所変更・公共料金自動支払いのお申し込み、またさくらカードのお申し込みも郵送で手続きいただけるサービスです。
お取引店変更サービス	お取引店の変更を、さくら銀行の本支店のどこでもお申し込みいただけ、1回のご来店で手続きが完了するサービスです。
口座おまとめサービス	お客さまのご希望により、複数の普通預金、定期預金や公共料金などの自動支払契約をご指定の総合口座に集中するサービスです。
暮らしの自動振込サービス きちんと振込	家賃や仕送りなど毎月決まったお支払いについて自動的にお振込を行い、お客さまの通帳にお振込内容を印字するサービスです。
さくらカード (UC・VISA/UC・Master/JCB)	日本全国、さらに海外の加盟店でサインひとつでお買物やお食事などが楽しめるほか、さまざまなサービスや特典が受けられます。
さくらワンダーカード	キャッシュカードとクレジットカードを1枚にしたカードです。預金の引き出しから海外旅行まで、この1枚でお役にたつ便利なカードです。 (平成12年5月8日発売)

\*このほかに「貸金庫」さくらトーマスクック円トラベラースチェック」などのサービスもございますのでご利用ください。

## 主なエレクトロニック・バンキング(EB)サービス

(平成12年6月30日現在)

種類	内容
さくらバンキング・マネージャー	<p>お客さまのWindows95/98/NT Workstation 4.0/2000搭載パソコンと当行のコンピュータを電話回線で接続し、データの送受信を行うほか、LAN等の分散業務処理システムとの連動や外部データとの互換処理など、デジタルネットワーク時代に対応する諸機能を搭載した総合EBソフトです。</p> <p>&lt;ご利用いただける主なサービス&gt;                      取引照会・資金移動受付・外為取扱*1・資金自動管理*2                      *1 外為取引明細照会・外国送金依頼・輸入信用状発行・公示相場照会・外貨預金残高照会、出入金明細照会がご利用いただけます。                      *2 本社、支社口座など複数の銀行に分散している自社名義のお取引口座を、自動的に管理できます。                      お客さまの業務効率化により一層役立つ、下記オプションサービスをご利用いただくこともできます。</p> <ul style="list-style-type: none"> <li>*グループ企業間貸借管理サービス</li> <li>*売掛・入金管理サービス</li> <li>*経費管理サービス</li> <li>*公共料金管理サービス</li> </ul>
外国送金依頼サービス	お客さまのコンピュータ・パソコンと当行のコンピュータを通信回線で接続し、外国向け送金データの依頼を受け付けるサービスで、送金事務の効率化が図れます。
資金自動管理サービス	あらかじめこのソフトに登録した資金管理条件(集中・配分・調整)にしたがい、本社口座・支社口座など複数の銀行に分散している自社名義のお取引口座の資金を、本社のパソコン1台で自動的に集中管理するサービスです。
経費支払キャッシュレスサービス	お客さまのコンピュータまたはパソコンと当行のコンピュータとを通信回線で結ぶことにより、社員の皆さまへの出張旅費などの支払い・回収事務を迅速に処理するキャッシュレスサービスです。
経理管理サービス	社員の皆さまの交通費や仮払いなどの経費処理を効率化、キャッシュレス化するもので、経費事務負担が大幅に軽減されます。
パソコンバンクナビ	中小企業や個人事業者のお客さまを対象として作られたWindows95/98/NT Workstation 4.0/2000対応のパソコンソフトで、照会・資金移動受付などの基本的な銀行取引を「簡単・便利・安価」にご利用いただけるEBサービスです。お客さまはCD-ROMの自動インストール機能、操作のナビゲーション機能などにより、迅速・簡単にサービスをご利用いただけます。
グローバルEBサービス	インターネット技術を採用した国際専用回線で、お客さまのパソコンと当行のコンピュータ(サーバー)を接続して、海外拠点の口座情報(残高・入金金明細・取引明細)照会、送金のご依頼などのデータを送受信し、ワールドワイドな資金管理のニーズにお応えする「国際キャッシュマネジメントサービス」です。
さくらのブラウザバンキングサービス	個人のお客さまを対象として、ご家庭や勤務先のパソコンやiモードの携帯電話からインターネット通信環境を利用して口座情報の照会や振込などをご利用いただけるサービスです。 お客さまは専用ソフトやインターネットプロバイダーとのご契約の必要がなく、あらかじめ搭載されているブラウザソフト(ホームページ閲覧ソフト)さえあれば、簡単にサービスをご利用いただけます。
コンピュータバンクサービス 自行センター方式 共同CMSセンター方式	お客さまのコンピュータと当行のコンピュータとをNTTのDDX回線または電話回線で接続し、当行からはお取引口座に関する情報を、お客さまからは総合振込・給与振込・口座振替などのデータを相互に伝送するサービスです。接続方式には「自行センター方式」と「共同CMSセンター方式」があり、特に「共同CMSセンター方式」をご利用いただきますと複数銀行のお取引内容が一度に把握でき、またお取引各銀行への依頼データをまとめて送信することができます。

種類	内容
パソコンバンクサービス 自行センター方式 共同CMSセンター方式 ANSERセンター方式	お客様のパソコンと当行のコンピュータとを電話回線で接続し、当行からはお取引口座に関する情報をお客さまからは総合振込・給与振込・口座振替などのデータを相互に伝送するサービスです。接続方式には「自行センター方式」「共同CMSセンター方式」「ANSERセンター方式」があり、特に「ANSERセンター方式」をご利用いただきますと当行本支店の預金口座間の即時振込・振替および、他行宛の即時振込も行えます。
ホームバンキングサービス	お客様のホームユース端末(ディスプレイホン等)と当行のコンピュータを電話回線で接続し、「取引照会サービス」や「振込・振替サービス」などがご利用いただけるサービスです。
さくらの「おうちでバンク」	ご家庭のパソコン等と当行のコンピュータを、NTTアンサーセンターを介して接続し、ご契約口座の残高照会・明細照会・振込・振替を行う個人専用サービスです。
FAX振込サービス	お客様のファクシミリと当行のコンピュータとを接続し、手書きの振込依頼書をお送りいただくだけで、総合振込・給与振込が手軽にできるサービスです。
テレホンサービス	お客様のお電話で振込入金明細や預金残高などの各種取引情報の連絡・照会や振込・振替が簡単な操作で行えるサービスです。
ファクシミリサービス	お客様のファクシミリと当行のコンピュータとを接続し、お取引口座に関する情報や相場・レート情報などをご連絡、またはご照会いただけるサービスです。
集金代行サービス	全国の提携金融機関網を利用して、多くのお取引先から販売代金・各種会費・授業料・掛金の回収をお客さまに代わって一括お引き受けします。回収コストを削減し、回収遅延や回収もれを防ぎ、債権管理と資金効率化に役立ち、経営の効率化に結びつきます。
一括支払システム	手形を発行しているお取引先企業(支払企業)と、その仕入先および当行が提携することにより、支払手形を廃止して指定日に支払代金を仕入先の指定口座にお振込する一方、従来の割引に代わって、仕入先への融資機能をセットしたサービスです。これにより、支払企業は手形発行事務の合理化、印紙代の節減などが図れます。
社内預金管理サービス	社内預金制度にかえて当行の総合口座を利用して利子補給計算サービスと預金口座振替サービスを提供いたします。
社内キャッシュサービス	当行のお取引先企業内に現金自動支払機(CD機)を設置することにより、企業内において社員の皆さまの現金のお引き出しを可能にするサービスです。給与振込制度などと組み合わせることにより、キャッシュレス化が図れます。
J・デビットカードサービス	お客様が、キャッシュカードを利用して、加盟店企業(スーパー・百貨店・量販店他)のデビットカード端末により、買物やサービス代金のお支払いができるサービスです。(平成11年4月1日より開始)
さくらPAYWEB	インターネットショッピングの代金収納代行サービスです。各種決済手段に対応し、売掛金消込機能も提供いたします。(平成12年1月17日より開始)

公共債・投資信託・金など

(平成12年6月30日現在)

種類	内容と特色	期間	お取扱金額など	
公共債新発債	超長期利付国債	国や地方公共団体が発行する債券で、安全・確実な運用商品です。	20年、30年	5万円単位
	長期利付国債	利付国債・公募地方債については、マル優・特別マル優をご利用いただけます。(なお、政府保証債についてはマル優をご利用いただけます)	6年、10年	
	中期利付国債		2年、4年、5年	
	割引国債		5年	
	政府保証債		10年	
	公募地方債		1万円単位	
公共債既発債	利付国債・割引国債等	すでに発行された種々の期間の利付国債・割引国債等を取り扱っています。実際のお取扱銘柄・利回りは日々変化します。	銘柄により異なります。	5万円単位
投資信託		多数のお客さまからお預かりした資金を、ひとつのまとまった資金とし、その資金を投資の専門家が多数の有価証券などに分散投資します。投資の結果得られた利益は、出資額に応じてお客さまに還元する実績配当型商品です。	商品により異なります。	商品により異なります。
金		「金地金」「金お預り通帳」の2タイプがあります。資産運用の一つとしてご利用いただけます。	金地金は、100g、500g、1kgの3種類。	
さくら純金積立		月々3,000円からご利用いただけ、無理なく着実に純金を積み立てできる商品です。「金地金コース」と「金貨コース」の2種類があります。	1年(自動更新)	月々3,000円以上 1,000円単位
抵当証券		好利回りの財産運用ができる抵当証券購入のお取り次ぎをしています。	1年	100万円以上 50万円単位
オプション付先物為替予約 (通貨オプション)		期日に実行されるレートは、締結レートまたは実勢レートのうち、お客さまに有利な方を選択していただくことができます。	原則1週間～1年	米ドル/円については 原則10万米ドル以上、 その他については原則 50万米ドル相当額以上
レンジ予約		実行レートが一定のレンジ内におさまるように設定した先物予約です。		
ステップ1型予約		通常の前物予約より有利なレートで予約を締結することができます。ただし、相場動向によっては、期日に実行される予約金額が増加することがあります。		
ステップ2型予約		通常の前物予約よりも締結レートは若干不利になりますが、為替相場がお客さまに有利な方向へ動くと、実行レートも一定の比率で改善されていきます。		
通貨ロックアウトオプション		期間中に為替相場が当初設定した1つないし2つのうちのどちらかのレベルに達した場合にオプションが消滅する条件付通貨オプションです。オプション料が割安となります。		
通貨ダブルロックアウトオプション				
通貨ロックインオプション		期間中に為替相場が当初設定した1つないし2つのうちのどちらかのレベルに達した場合にオプションが発生する条件付通貨オプションです。オプション料が割安となります。		
通貨ダブルロックインオプション				
通貨ストライクアップ(ダウン)オプション		期間中に為替相場が一定レベルに達した場合に締結レートがお客さまに有利なレベルへ変更となる条件付通貨オプションです。	原則50万米ドル 相当額以上	
通貨アベレージストライクオプション		期間中の平均レートを締結レートとする通貨オプションです。	原則10万米ドル 相当額以上	
通貨アベレージレートオプション		期間中の平均レートと締結レートのレート差をお受け取りいただける通貨オプションです。		



## 主な手数料

(平成12年6月30日現在)

項目	内容													
振込手数料 (1件につき)  (キャッシュカードによるお振り込みの場合、別途下記のATM利用手数料がかかる場合がございます。)	テレホンダイレクト (無人対応) <small>*事前登録先についてのお取り扱いとなります。</small>	3万円未満	無料	105円	210円	-								
		3万円以上	無料	210円	420円	-								
	テレホンダイレクト (有人対応)	3万円未満	無料	105円	420円	-								
		3万円以上	無料	315円	630円	-								
	ブラウザバンキング・サービス	3万円未満	無料	105円	210円	-								
		3万円以上	無料	210円	420円	-								
	ファームバンキング (EB、MT・FD方式)	3万円未満	無料	105円	420円	315円								
		3万円以上	無料	315円	630円	525円								
	ATM (キャッシュカードによるお振り込み) <small>*当行を含む都市銀行のキャッシュカードに限り。</small>	3万円未満	無料	105円	210円	210円								
		3万円以上	無料	210円	420円	420円								
	ATM (現金によるお振り込み)	3万円未満	105円	105円	420円	420円								
		3万円以上	315円	315円	630円	630円								
総合振込 (依頼書扱い) FAX振込	3万円未満	105円	210円	525円	420円									
	3万円以上	315円	420円	735円	630円									
窓口	3万円未満	210円	315円	630円	630円									
	3万円以上	420円	525円	840円	840円									
CD・ATM利用手数料  (一部店舗でご利用時間が異なる場合がございます。平日15:00以降、土曜・日曜・祝日のお振り込みは、翌営業日のお取り扱いとなります。@B・NKはサービス内容・営業時間が異なります。)	平日			土曜日			日曜・祝日							
	7:00~8:00	8:00~8:45	8:45~18:00	18:00~19:00	19:00~21:00	21:00~23:00	7:00~9:00	9:00~14:00	14:00~17:00	17:00~19:00	7:00~9:00	9:00~17:00	17:00~19:00	
	さくらのキャッシュカードによるお引き出し・お振り込み	105円	105円	無料	105円	105円	105円	105円	無料	105円	105円	105円	105円	105円
	住友銀行のキャッシュカードによるお引き出し <small>(「ポイントプラス」ワンダーカードの時間外手数料無料特典を受けられている方についても時間外手数料が必要です。)</small>	-	105円	無料	105円	105円	-	-	無料	105円	-	-	105円	-
	さくら銀行以外の提携金融機関のキャッシュカードによるお引き出し <small>*一部お取り扱いできない金融機関があります。</small>	-	210円	105円	210円	210円	-	-	105円	210円	-	-	210円	-
さくら銀行を除く都市銀行のキャッシュカードによるお振り込み	-	210円	105円	210円	210円	-	-	105円	210円	-	-	210円	-	
きちんと振込手数料	取扱手数料 1回につき 105円(別途振込手数料がかかります。)													
自動送金サービス手数料	基本手数料(契約時のみ) 1件につき 105円						取扱手数料 1回につき 105円(別途振込手数料がかかります。)							
送金手数料(1件につき)	当行本・支店宛 420円						他行宛 630円							
代理取立手数料	当所宛(自店扱い含む)		1通			一律 210円								
	遠隔地宛		1通			当行本・支店宛 420円		他行宛(至急) 840円		他行宛(普通) 630円				
貸金庫使用料	金庫の大きさ・ご利用可能時間により料金は異なります。標準的な年間使用料(利用時間:9時~15時の場合)													
		高さ(cm)	幅(cm)	奥行(cm)	容積(cm <sup>3</sup> )	料金								
	小	6	28	55	9,240	16,695円								
	中	10	29	55	15,950	24,885円								
	大	20	30	55	33,000	55,440円								
小切手帳等発行手数料	小切手帳	1冊(50枚綴)	630円											
	パーソナルチェック	1冊(25枚綴)	315円											
	手形帳	1冊(50枚綴)	1,050円											
	マル専手形 手形用紙 取扱手数料	1枚 1件	525円 3,150円											
自己宛小切手発行手数料	1枚	525円												
各種証明書発行手数料	1通	525円(残高証明書、取引証明書など銀行の発行する証明書が対象となります) 「包括分残高証明依頼書」により発行される残高証明書は1通420円												
公共債口座管理手数料	1顧客(年間)	1,260円												
金関係手数料	金販売手数料	ご購入時パー1個につき 6,300円				金買取手数料	ご売却時パー1個につき 6,300円							
	金保護預り手数料	(1,000円+12円×年間平均残高(g))×105% 上限7,350円				金通帳取扱手数料	売買1件につき 2,100円							

(注)手数料等の金額には、消費税・地方税が含まれています。

## 当行の沿革

明治 9年 (1876年) 7月	わが国最初の私立銀行として私盟会社三井銀行創立
26年 (1893年) 6月	合名会社三井銀行に改組
42年 (1909年) 11月	株式会社三井銀行に改組
昭和11年 (1936年) 12月	兵庫県下主要7行が合併し、株式会社神戸銀行設立
15年 (1940年) 12月	大日本無尽株式会社設立
18年 (1943年) 4月	三井銀行、第一銀行と合併し、(旧)帝国銀行設立
19年 (1944年) 8月	(旧)帝国銀行、十五銀行を合併
20年 (1945年) 7月	神戸銀行、信託業務の兼営を開始
23年 (1948年) 4月	大日本無尽、日本無尽株式会社に商号変更
10月	帝国銀行、第一銀行を分離し、(新)帝国銀行発足
24年 (1949年) 5月	帝国銀行、東京証券取引所および大阪証券取引所に株式を上場 [ その後24年(1949年)12月京都証券取引所、 25年(1950年)4月札幌証券取引所に上場 ]
26年 (1951年) 10月	日本無尽、相互銀行に転換し、株式会社日本相互銀行に商号変更
29年 (1954年) 1月	帝国銀行、株式会社三井銀行に行名復帰
35年 (1960年) 4月	神戸銀行、信託部門を東洋信託銀行株式会社に譲渡
43年 (1968年) 4月	三井銀行、東都銀行を合併
12月	日本相互銀行、普通銀行に転換し、株式会社太陽銀行に商号変更
48年 (1973年) 10月	神戸銀行と太陽銀行が対等合併し、株式会社太陽神戸銀行発足
49年 (1974年) 3月	三井銀行、フランクフルト証券取引所に株式を上場
平成元年 (1989年) 9月	三井銀行と太陽神戸銀行が合併契約書に調印 合併期日；平成2年(1990年)4月1日
9月	三井銀行、ジュネーブ・チューリッヒ・バーゼル・パリ各証券取引所に株式を上場
2年 (1990年) 2月	三井銀行、ロンドン証券取引所に株式を上場
4月	三井銀行と太陽神戸銀行が対等合併し、株式会社太陽神戸三井銀行発足
4年 (1992年) 4月	太陽神戸三井銀行、株式会社さくら銀行に商号変更
6年 (1994年) 4月	第一回優先株式1,000億円を発行
8年 (1996年) 10月	第二回優先株式1,500億円を発行
10年 (1998年) 12月	普通株式862億円、海外特別目的会社による優先株2,587億円を発行
11年 (1999年) 3月	第三回優先株式(第二種)8,000億円、海外特別目的会社による優先株250億円を発行
11年 (1999年) 10月	株式会社住友銀行と将来の統合を前提とした全面提携について基本合意(平成12年5月合併契約書に調印、同6月株主総会にて承認可決、合併期日 平成13年4月1日)

# 決算公告(写)

銀行法第20条に基づいて、下記の決算公告を新聞紙に公告しました。  
 なお、同法第21条第1項及び第2項の規定により、本決算公告を掲載しています。

第10期決算公告		貸借対照表		損益計算書	
平成12年4月30日		(平成12年3月31日現在)		(平成12年3月31日まで)	
		(単位：億円)		(単位：億円)	
(資産の部)	金額	(負債の部)	金額	経常収益	金額
現金	20,952	現金	298,037	貸金運用収益	19,299
預金	1,030	債権性預金	35,389	(貸出収益)	13,388
有価証券	941	コールマネー	22,532	貸出利息	7,267
貸付金	6	完済手形	2,957	貸取引当収益	1,116
貸付引当	11,041	コマニールペーパー	4,510	特定取引収益	84
貸付引当	723	特定取引負債	1,612	その他営業収益	1,025
貸付引当	49,116	債権性預金	19,536	その他有形収益	579
貸付引当	319,399	債権性預金	302	その他有形収益	4,221
貸付引当	3,161	債権性預金	2,700	経常費用	17,700
貸付引当	11,567	債権性預金	0	貸取引当費用	7,311
貸付引当	3,177	債権性預金	28,561	(5期全利息)	1,595
貸付引当	6,836	債権性預金	320	貸取引当費用	424
貸付引当	26,243	債権性預金	320	特定取引費用	4
貸付引当	△6,604	債権性預金	148	その他営業費用	242
		債権性預金	0	その他有形費用	4,304
		債権性預金	0	その他有形費用	5,413
		債権性預金	320	経常利益	1,699
		債権性預金	25,243	特別利益	9
		債権性預金	443,071	特別利益	6
		債権性預金		特別利益	1,940
		債権性預金		特別利益	39
		債権性預金		特別利益	929
		債権性預金		特別利益	571
		債権性預金		特別利益	434
		債権性預金		特別利益	16
		債権性預金		特別利益	178
		債権性預金		特別利益	35
		債権性預金		特別利益	810
資産の部合計	465,594	負債及び資本の部合計	465,594		

(注)1. 土地の内訳額の方法 土地の内訳額に関する法律施行令第2条第5号に定める鑑定計額に基づいて算出  
 2. 貸付金のうち保証金預金類1,566億円、延滞債権類10,677億円、3ヶ月以上遅延債権類652億円、貸出条件種別債権類4,127億円、以上の合計額16,722億円  
 3. 銀行法施行規則第21条の2第5号に規定する単体自己資本比率(107%) 基準) 12.53%  
 4. 不動産等の減価償却累計額 2,524億円  
 5. 1年当たりの当期利益 11,924億円 (備考)定額金額は、借付未済を切り替えて表示しております。  
 6. 担保に附している資産 有価証券、貸出金等 合計額 28,777億円

---

連結貸借対照表		連結損益計算書			
平成12年3月31日現在		(平成12年3月31日まで)			
		(単位：億円)			
(資産の部)	金額	(負債の部)	金額	経常収益	金額
現金	21,088	現金	302,269	貸金運用収益	21,474
預金	1,827	債権性預金	35,128	(貸出収益)	13,989
有価証券	422	コールマネー	28,799	貸出利息	7,643
貸付金	14,350	コマニールペーパー	4,672	貸取引当収益	1,862
貸付引当	725	特定取引負債	3,607	特定取引収益	174
貸付引当	69,387	債権性預金	15,087	その他営業収益	592
貸付引当	323,332	債権性預金	290	その他有形収益	1,125
貸付引当	3,163	債権性預金	10,533	その他有形収益	4,125
貸付引当	27,479	債権性預金	0	経常費用	20,109
貸付引当	8,557	債権性預金	45,538	貸取引当費用	7,455
貸付引当	6,116	債権性預金	413	(5期全利息)	1,623
貸付引当	14,920	債権性預金	959	貸取引当費用	664
貸付引当	△6,821	債権性預金	2	特定取引費用	9
		債権性預金	454	その他営業費用	678
		債権性預金	14,326	貸取引当費用	4,874
		債権性預金	459,678	その他営業費用	6,426
		債権性預金		経常利益	1,364
		債権性預金		特別利益	86
		債権性預金		特別損失	100
		債権性預金		貸取引当費用	1,201
		債権性預金		貸取引当費用	78
		債権性預金		貸取引当費用	742
		債権性預金		貸取引当費用	105
		債権性預金		貸取引当費用	625
資産の部合計	464,958	負債及び資本の部合計	464,958		

(注)1. 土地の内訳額の方法 土地の内訳額に関する法律施行令第2条第5号に定める鑑定計額に基づいて算出  
 2. 貸付金のうち保証金預金類1,703億円、延滞債権類12,725億円、3ヶ月以上遅延債権類897億円、貸出条件種別債権類1,707億円、以上の合計額16,604億円  
 3. 銀行法施行規則第21条の2第5号に規定する連結自己資本比率(107%) 基準) 12.53%  
 4. 不動産等の減価償却累計額 4,245億円  
 5. 1年当たりの当期利益 3,401億円 (備考)定額金額は、借付未済を切り替えて表示しております。  
 6. 担保に附している資産 有価証券、貸出金等 合計額 30,325億円

# 索引

\* 財務項目については、49ページ「データファイル1 業績と財務のご報告」も併せてご参照ください。

## ア行

IR支援	20
ISO14001	47
IT	1、4、5、12、23
iモード	16
@B NK(アットバンク)	5、12~16、125、134~138
アドバイザー業務	22、25
EaR(アーニングス・アット・リスク)	40
ROE	88
ROEマネジメント	34、35、36、39、41
一括ファクタリング	20
インターネット(ホームページ)	157
インベストメント・バンキング業務	23
ALM	40
営業経費の内訳	68
営業時間	133
営業の譲渡	141
ATM	12~16、85、151
ABS(資産担保証券)	25、26
役員取引等収支の内訳	67、108
エクイティ・マネジメント部	41、122
M&A(企業の合併・買収)	9、23、25
MBO	19
エレクトロニック・バンキング(EB)	21、148
沿革	152
大株主	91
オプション付外貨定期預金<ハイブリッド>	24、145
オフバランス取引	118

## カ行

海外ネットワーク	142、143
海外連結子会社・主なその他子会社・関連会社および出資会社	97、98
確定拠出年金	24
貸倒引当金	29、32、51

貸出業務	72~75、110
貸出金の残存期間別残高	74
貸出金の担保別内訳	74
株価	93
株式公開支援業務	20
科目別貸出金残高	72
科目別貸出金平均残高	72
科目別預金残高	69
科目別預金平均残高	70
為替業務	81
環境委員会	47
環境マネジメント	47
カントリーリスク	38、39
関連会社	26、27、96~98
関連ノンバンク	28、29、32、95
企業価値	1、6
キュリオシティ	17
業種別貸出状況	73、110
業務粗利益	3、50、51、64
業務純益	3、50、51
金融再生法に基づく開示(金融再生法基準)	29、30、31
クレジットポリシー	37
経営健全化計画	28、50~55
経営指標	64~68
経営戦略	4、7、9
経常利益	50、51
経費	3、50、51
決済業務	22
決済リスク	43
決算公告	153
検査体制	45~46
公共債・投資信託・金など	150
口座数	84
公的資金	10
行動規範	44
子会社	26~27、94~98
国際企業DC(ディビジョンカンパニー)	22、23、123
国際業務	23

国内ネットワーク	126~138
国内連結子会社・主なその他子会社および関連会社	96
個人普通預金口座数	84
個人向けローン	19、54、146~147
コーポレート・ガバナンス	11、44
コールセンター	4、19
コンプライアンス(法令遵守)	26、27、44~46

## サ行

債務引受型決済サービス	20
財務ハイライト(単体・連結)	2、3
<さくらL.A.>	19、125
さくらカード	95
さくら環境マネジメントシステム(さくらEMS)	47
さくら債権回収サービス(さくらサービシング)	95
さくら証券	7、24、26、94
さくら信託銀行	27、94
さくら信用保証	95
さくら総合研究所	21、47、95
さくらテレホンダイレクト	18、125、148、151
さくら投信投資顧問	7、24、27
さくらビジネスファイナンス	23
さくらフレンド証券	7、24、26
さくらベンチャー育成基金	20
さくらリース	95
さくらローンパートナー(@Loan)	5、7、12、14、15、125
J-デビットカードサービス	21、149
資金運用サービス	16、18
資金運用収支の内訳	65、107
資金運用収支の分析	66
資金証券業務	76~80
自己査定	28、30、37、46
自己資本比率	2、3、53、86、87
資産監査	46
資産・負債 主要項目の状況(単体)	52
市場リスク	34、39~40、112

システムリスク	34、42、43
執行役員	11、44、55、120、121
自動機器設置台数	85
資本・株式等の状況	90
事務リスク	34、42
ジャパンネット銀行(仮称)	5、12、13、17、125
従業員	2、3、55、85
住宅ローン	4、9、18、19、54
住宅ローンセンター	19、138
商業銀行DC(ディビジョンカンパニー)	18~21
消費者ローン残高	75
商品・サービスのご案内	144~151
新型総合口座	18、144
人事制度	11
信用格付制度	37、38
信用コスト	36、37
信用調査室	46
信用リスク	34、36~38、46、112
信用リスクデルタ	37、38
ストックオプション制度	11、44、91、92
住友銀行	1、5~8、11、28
税効果(会計)	61~62、95、105
政策投資株式リスク	41
西暦2000年問題	43
セグメント情報	106
先端金融技術活用預金	145
総合リスク管理	34
組織図	122~123
損益計算書	58~59

## タ行

貸借対照表	56~57
中堅・中小企業(取引)	12、19~21
中小企業向け貸出	55
手数料	151
デリバティブ(取引)	24、26、40、82、83、112~117

店舗数	85
店舗ネットワーク(国内)	126~133
店舗の統合	139、140
投資銀行DC(ディビジョンカンパニー)	24~25
投資信託	4、18~19、150
特定取引資産・負債の内訳	109
特定取引収支の内訳	67、109
特許室	17

## ナ行

ナイスキャッチ	21、22
ネットバンキング	13

## ハ行

配当政策	53
VaR(バリュアット・リスク)	39~41、112
ビジネスモデル	4、5、12、17
ファイナンシャル・プランナー(FP)	18~19
フィランソロピー活動	48
部門別収益	36
部門別損益の状況	64
プライベートバンキング(PB)業務	19、125
ブラウザバンキング	16、18、84、148
不良債権	5、6、10、28~33、51、54、95
法令遵守マニュアル	44

## マ行

マルチセラー型ABCPプログラム	24~25
マルチチャネル	125
三井ファイナンスサービス	95、96
無担保ローン	14、19、146~147
モンテカルロ・シミュレーション	37~39、112

## ヤ行

役員一覧	120~121
有価証券残高	77、110
有価証券の残存期間別残高	79
有価証券の時価等関係	80、111
有価証券平均残高	78
有担保ローン	19、146~147
預金(業務)	69~71、109、144~145
与信ビジネスモデル	38
預貸率・預証率	89

## ラ行

利益処分計算書	59
利益総括表	50
リサイクル	47
利鞘	51、66
リスク管理債権	32~33
リスク統括部	35
リスクマネジメント	9、34~43、112
リストラ(リストラクチャリング)	5、6、51、55
流動性リスク	34、40~41
臨時損益	28、50~51
倫理委員会	44
連結キャッシュ・フロー計算書	102、105
連結決算の概況	95
連結情報	107~118
連結剰余金計算書	101
連結損益計算書	100
連結貸借対照表	99
ローン	146、147

インターネットホームページのご案内

ディスクロージャー誌や決算短信、ニュースリリース等のダウンロードサービスを含め、当行の経営や業績、そして商品・サービスに関わる最新情報をホームページ上でご提供しています。

アドレス

<http://www.sakura.co.jp/bank/>



「さくら銀行2000」

平成12年7月発行

株式会社さくら銀行 総合企画部IR室

〒100-8611 東京都千代田区九段南一丁目3番1号

電話(03)3230-3111

本誌は、再生紙および非木材紙を使用しております。

©さくら銀行 2000

本資料には、将来の業績に関する記述が含まれております。こうした記述は、将来の業績を保証するものではなく、リスクと不確実性を内包するものであります。将来の業績は、経営環境に関する前提条件の変化等に伴い、目標対比変化し得ることにご留意ください。