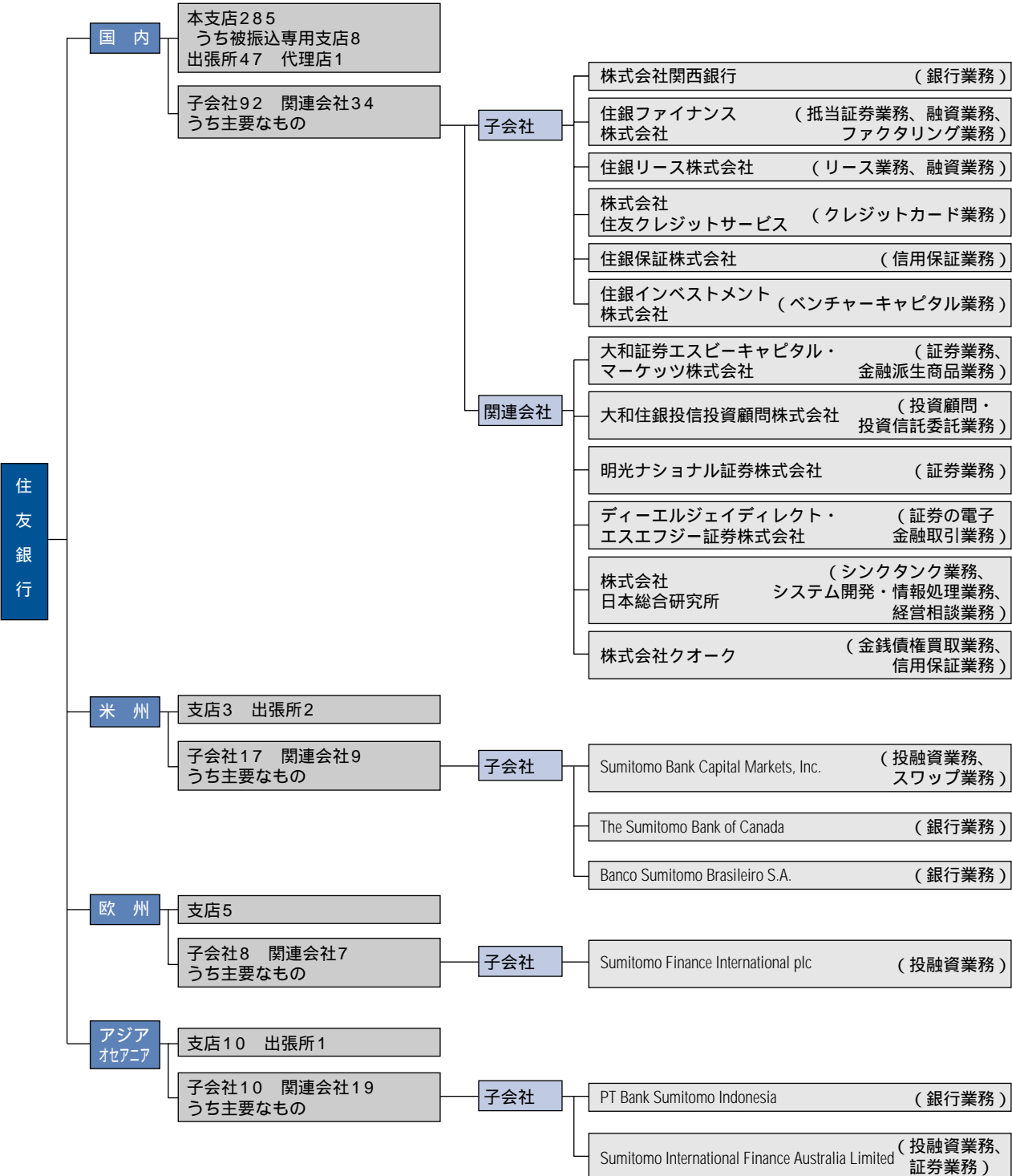


# 住友銀行グループの概要

(平成12年3月31日現在)

当行グループは、当行、子会社127社(うち連結子会社75社、非連結子会社52社)、関連会社69社(うち持分法適用の関連会社38社、持分法非適用の関連会社31社)で構成され、銀行業務を中心に、証券業務、信託業務、リース業務などの金融サービスを提供しています。



# 連結子会社・主な関連会社の概要

## 国内

### 連結子会社

(平成12年6月30日現在)

会社名	本社所在地	資本金 <small>百万円</small>	当行 出資比率(%)	設立または 出資年月日	主要業務内容
泉オフィスサービス(株)	大阪市中央区北久宝寺町 1-4-15	30	100 (0)	昭和57年 7月15日	人材派遣業務、銀行事務の受託
住銀インターナショナルビジネスサービス(株)	東京都千代田区丸の内 1-3-2	20	100 (0)	昭和58年 9月28日	旅行小切手・外国通貨に関する事務の受託
住銀モーゲージサービス(株)	東京都千代田区丸の内 1-3-2	30	100 (0)	昭和59年 2月 1日	担保不動産の調査および担保関係書類の保管
泉センターサービス(株)	大阪市西区立売堀 4-2-21	60	100 (0)	昭和59年 7月16日	銀行事務の受託
泉ビジネスサービス(株)	大阪市中央区北浜 4-6-5	30	100 (0)	昭和63年 6月 1日	銀行事務の受託
泉キャリア開発(株)	大阪市北区南森町 2-1-29	30	100 (0)	平成 元年12月 4日	人材派遣業務、銀行事務の受託
泉サービス(株)	大阪市東成区大今里西 2-17-19	30	100 (0)	平成 2年 3月15日	銀行事務の受託
住銀トータルメンテナンス(株)	東京都台東区浅草橋 1-9-13	300	100 (0)	平成 6年10月 7日	担保不動産の競落業務
泉デリバリーサービス(株)	東京都江東区毛利 1-12-1	30	100 (0)	平成 8年 1月31日	現金整理・精査業務、集配金業務
住銀国際事務サービス(株)	東京都中央区日本橋小伝馬町 13-6	30	100 (0)	平成 9年 2月24日	外国為替・国際関係事務の受託
住銀ローン事務サービス(株)	東京都港区南麻布 2-4-2	30	100 (0)	平成 9年11月 7日	消費者ローン関係事務の受託
㈱関西銀行	大阪市中央区心斎橋筋 2-7-21	32,500	49.98 (23.15)	大正11年 7月 1日	銀行業務
関銀リース(株)	大阪市中央区日本橋 1-2-6	30	0 (100)	昭和50年 2月 1日	リース業務
㈱関西クレジット・サービス	大阪市中央区日本橋 1-2-6	30	0 (95)	昭和58年 1月26日	クレジットカード業務
関銀ファイナンス(株)	大阪市中央区日本橋 1-2-6	103	0 (100)	平成 2年 4月26日	抵当証券業務
関西総合信用(株)	大阪市都島区東野田町 5-3-43	100	0 (90)	昭和52年 6月23日	信用保証業務
関銀総合管理(株)	大阪市阿倍野区王子町 4-1-83	499	0 (100)	平成 7年 1月12日	担保不動産の競落業務
関西ワイドサービス(株)	大阪市東成区深江南 1-17-9	30	0 (100)	昭和62年 7月 7日	担保不動産の調査および担保関係書類の保管
関西ビジネス(株)	大阪市中央区心斎橋筋 2-7-21	20	0 (100)	昭和51年 9月24日	印刷業務
関西オフィスサービス(株)	大阪市東淀川区上新庄 2-24-23	10	0 (100)	昭和63年 1月 8日	人材派遣業務
泉興産(株)	大阪市中央区日本橋 1-2-6	30	0 (75)	昭和29年 2月25日	不動産業務
住銀ファイナンス(株)	東京都港区新橋 1-8-3	31,705	49.90 (47.91)	昭和47年12月 5日	抵当証券業務、ファクタリング業務、融資業務
住銀リース(株)	大阪市中央区南船場 3-10-19	30,100	37.48 (51.12)	昭和43年 9月 2日	リース業務、融資業務
住銀オートリース(株)	東京都港区虎ノ門 1-6-12	200	0 (90)	平成 7年 1月 6日	リース業務
エス・ビー・オートサービス(株)	大阪市西淀川区御幣島 4-15-26	30	0 (100)	平成 9年 8月 8日	リース業務に付随する業務
住銀レックス(株)	東京都港区芝浦 4-4-44	300	0 (100)	平成 8年12月25日	リース業務
エス・ビー・エル興産(株)	東京都港区新橋 6-16-12	50	0 (50)	昭和63年 2月25日	リース業務
住銀スペースリース(株)	東京都港区西新橋 3-9-4	10	0 (100)	平成 7年 7月12日	リース業務
(有)スペース・サービス	大阪市中央区南船場 3-10-19	3	0 (100)	平成10年 2月16日	リース業務
エス・ビー・エル・パートナーズ(有)	東京都港区西新橋 3-9-4	3	0 (100)	平成12年 3月23日	金銭債権買取業務
㈱住友クレジットサービス	大阪市中央区今橋 4-5-15	4,000	5 (55)	昭和42年12月26日	クレジットカード業務
㈱エスシー・カードビジネス	東京都港区新橋 5-2-10	80	0 (100)	昭和58年 4月 5日	カード会員に対するサービス業務

会社名	本社所在地	資本金	当行 出資比率(%)	設立または 出資年月日	主要業務内容
(株)エスシーデータサービス	東京都港区新橋 5-1-2	百万円 30	0 (100)	平成元年 5月12日	クレジットカード業務に関する事務の受託
(株)エスシーリサーチサービス	東京都港区新橋 5-2-10	30	0 (100)	平成元年 5月12日	クレジットカード業務に関する事務の受託
(株)日本カードサービスプランニング	東京都港区新橋 5-1-2	10	0 (100)	平成2年 1月31日	クレジットカード業務に関する事務の受託
日本カードシステム(株)	東京都板橋区志村 1-15-10	30	0 (100)	平成5年 8月5日	クレジットカード業務に関する事務の受託
住銀保証(株)	東京都千代田区平河町 1-1-8	350	5 (75)	昭和59年 6月30日	信用保証業務
エスジー債権回収(株)	東京都千代田区平河町 1-1-8	500	0 (100)	平成11年 7月28日	債権管理回収業務
住銀インベストメント(株)	東京都中央区日本橋 2-7-9	2,000	5 (95)	平成7年 8月1日	ベンチャーキャピタル業務

\* 当行出資比率欄( )内は、当行子会社および関連会社による出資比率

### 主な関連会社

(平成12年6月30日現在)

会社名	本社所在地	資本金	当行 出資比率(%)	設立または 出資年月日	主要業務内容
大和証券エスピーキャピタル・マーケット(株)	東京都中央区八重洲 1-3-5	百万円 205,600	40 (0)	平成11年 2月5日	証券業務、金融派生商品業務
大和住銀投信投資顧問(株)	東京都中央区日本橋 2-7-9	2,000	30.39 (13.57)	平成11年 4月1日	投資顧問業務、投資信託委託業務
明光ナショナル証券(株)	東京都中央区日本橋小網町 14-1	27,270	19.86 (7.60)	昭和23年 3月2日	証券業務
ディーエルジェイディレクト・エスエフジー証券(株)	東京都千代田区神田錦町 3-13	3,000	11.25 (0)	平成11年 3月24日	証券の電子金融取引業務
(株)日本総合研究所	東京都千代田区一番町 16	2,000	5 (47.73)	昭和44年 2月20日	シンクタンク業務、システム開発・情報処理業務、経営相談業務
(株)ジェイス	東京都豊島区西池袋 3-1-15	210	0 (100)	平成2年10月16日	コンピュータ関連業務に関する事務の受託
(株)日本総研ビジコン	大阪市中央区本町 3-6-2	100	0 (100)	平成4年10月1日	経営相談業務
(株)日本総研オフィスエンジニアリング	大阪市西区新町 1-6-3	50	0 (100)	昭和55年 7月31日	情報処理業務、事務の受託
(株)日本総研イー・エス・ピー	東京都千代田区三番町 5	100	0 (100)	平成6年 9月27日	経営相談業務、情報処理業務
(株)日本総研イーピーサービスセンター	東京都台東区台東 4-11-4	10	0 (100)	平成8年 4月1日	EBサービスに関する事務の受託
(株)日本総研ダウンサイジング・テクノロジー	東京都千代田区一番町 16	50	0 (100)	昭和41年 4月18日	システム開発・情報処理業務
(株)クオーク	大阪市西区南堀江 1-2-13	1,000	5 (42.46)	昭和53年 4月5日	金銭債権買取業務、信用保証業務
東京クオークサービス(株)	東京都千代田区麹町 2-7	20	0 (100)	平成元年12月4日	(株)クオークの事務の受託
大阪クオークサービス(株)	大阪市西区南堀江 1-2-13	20	0 (100)	昭和59年 5月26日	(株)クオークの事務の受託
住銀アメックス・サービス(株)	東京都新宿区四谷 4-28	200	5 (55)	平成3年 5月24日	クレジットカード業務

\* 当行出資比率欄( )内は、当行子会社および関連会社による出資比率

## 海外

### 連結子会社

(平成12年6月30日現在)

会社名	本社所在地	資本金	当行 出資比率(%)	設立または 出資年月日	主要業務内容
住友銀行ファイナンシャル・サービス会社 Sumitomo Bank Financial Services, Inc.	32 Lookerman Square, Suite L 100, Dover, Delaware 19901, U.S.A.	米ドル 300	100 (0)	平成 2年 8月 8日	サービス業務
住友銀行キャピタル・マーケット会社 Sumitomo Bank Capital Markets, Inc.	Corporation Trust Center, 1209 Orange Street, Wilmington, Delaware 19801, U.S.A.	米ドル 100	90 (10)	昭和61年12月 4日	投融資業務、スワップ業務
SBCM マリン・ファイナンス・インク SBCM Marine Finance, Inc.	One Rodney Square, 10th Floor, Tenth and King Streets, Wilmington, Delaware 19801, U.S.A.	米ドル 10	0 (100)	平成 9年 9月17日	投融資業務
住友銀行リース・ファイナンス会社 Sumitomo Bank Leasing and Finance, Inc.	Corporation Trust Center, 1209 Orange Street, Wilmington, Delaware 19801, U.S.A.	米ドル 1,001	86.60 (13.40)	平成 2年11月 9日	リース業務
住友銀行ニューヨーク投資顧問会社(清算途中で) Sumitomo Bank Investment Management (New York), Inc.	32 Lookerman Square, Suite L 100, Dover, Delaware 19901, U.S.A.	米ドル 100	90 (10)	平成 2年 8月 8日	投資顧問業務
住友銀行セキュリティーズ会社 Sumitomo Bank Securities, Inc.	32 Lookerman Square, Suite L 100, Dover, Delaware 19901, U.S.A.	米ドル 100	90 (10)	平成 2年 8月 8日	証券業務
エス・ビー・ティー・シー会社 SBTC, Inc.	1013 Center Road, Wilmington, New Castle County, Delaware 19805, U.S.A.	米ドル 1	100 (0)	平成10年 2月12日	投資業務
エス・ビー・トレジャリー会社 SB Treasury Company L.L.C.	1013 Center Road, Wilmington, New Castle County, Delaware 19805, U.S.A.	米ドル 470百万	0 (100)	平成10年 2月18日	貸付業務
カナダ住友銀行 The Sumitomo Bank of Canada	Ernst & Young Tower, Suite 1400, P.O. Box 172, Toronto Dominion Centre, Toronto, Ontario M5K 1H6, Canada	カナダドル 51.5百万	100 (0)	昭和62年 2月 6日	銀行業務
住友ファイナンス・エイシア Sumitomo Finance (Asia) Limited	P.O. Box 694 Edward Street, George Town, Grand Cayman, Cayman Islands	米ドル 35百万	100 (0)	昭和48年 9月26日	投融資業務
エス・ビー・エクイティ・セキュリティーズ(ケイマン)社 SB Equity Securities (Cayman), Limited	Ugland House, P.O. Box 309, South Church Street, George Town, Grand Cayman, Cayman Islands	円 1百万	100 (0)	平成10年12月15日	金融業務
ケイマン住銀リース Sumigin Lease Cayman Ltd.	2nd. Floor, West Wind Building, Harbour Drive, P.O. Box 1111, George Town, Grand Cayman, British West Indies	米ドル 15百万	0 (100)	平成 4年10月 6日	投融資業務
住友ファイナンス・バーミュダ Sumitomo Finance (Bermuda) Limited	Cedar House, 41 Cedar Avenue, Hamilton HM 12, Bermuda	米ドル 12千	100 (0)	昭和60年 5月10日	投資業務
エス・エフ・ブイ・アイ会社 SFVI Limited	30 DeCastro Street Road Town, Tortola, British Virgin Islands	米ドル 300	100 (0)	平成 9年 7月30日	投資業務
住友銀行インターナショナル・ファイナンス・エヌ・ブイ Sumitomo Bank International Finance N.V.	14, John B. Gorsiraweg, Willemstad, Curaçao, Netherlands Antilles	米ドル 200千	100 (0)	平成 2年 6月25日	貸付業務
サブマリン・キュラソー社 Submarine Curaçao N.V.	14 John B. Gorsiraweg Willemstad, Curaçao, Netherlands Antilles	米ドル 17千	40 (0)	平成 8年 6月26日	金融業務
ブラジル住友銀行 Banco Sumitomo Brasileiro S.A.	Av. Paulista 949, São Paulo, Brazil	レアル 116.3百万	100 (0)	昭和33年10月 6日	銀行業務
住友ファイナンス・インターナショナル Sumitomo Finance International plc	Temple Court, 11 Queen Victoria Street, London, EC4N 4UQ, U.K.	ポンド 200百万	100 (0)	平成 3年 7月 1日	投融資業務
エス・ビー・シー・エム会社 SBCM Limited	Temple Court, 11 Queen Victoria Street, London EC4N 4TA, U.K.	米ドル 297百万	100 (0)	平成 7年 4月18日	スワップ業務
SBCMデリバティブ・プロダクツ・リミテッド SBCM Derivative Products Limited	Temple Court, 11 Queen Victoria Street, London EC4N 4TA, U.K.	米ドル 300百万	0 (100)	平成 7年 4月18日	スワップ業務
英国住銀リース SB Leasing (UK) Limited	Temple Court, 11 Queen Victoria Street, London EC4N 4TA, U.K.	ポンド 3百万	0 (100)	昭和61年 5月16日	リース業務
ドイツ住友銀行(清算途中で) Sumitomo Bank (Deutschland) GmbH	Prinzenallee 7, 40549 Düsseldorf, Federal Republic of Germany	ドイツマルク 56.9百万	100 (0)	昭和63年 9月 1日	銀行業務
住友ファイナンス(ダブリン) Sumitomo Finance (Dublin) Limited	La Touche House, International Finance Services Centre, Custom House Docks, Dublin 1, Ireland	米ドル 12百万	100 (0)	平成 元年 9月29日	投融資業務
オランダ住銀リース Sumigin Lease (Netherlands) B.V.	Strawinskylaan 3105, 7th Floor, 1077 ZX, Amsterdam, The Netherlands	オランダギルダー 40千	0 (100)	平成 8年 6月12日	融資業務

会社名	本社所在地	資本金	当行 出資比率(%)	設立または 出資年月日	主要業務内容
住友ファイナンシャル・フューチャーズ・シンガポール Sumitomo Financial Futures (Singapore), Pte. Limited	6, Shenton Way, #27-08, DBS Building Tower Two, Singapore 068809, Singapore	シンガポールドル 250千	100 (0)	昭和60年 7月18日	金融先物取引取次業務
エス・ビー・マーチャントバンク(シンガポール)会社 SB Merchant Bank (Singapore) Limited	6, Shenton Way, #27-08, DBS Building Tower Two, Singapore 068809, Singapore	シンガポールドル 5百万	100 (0)	平成 4年 6月29日	証券業務、投資顧問業務
シンガポール住銀リース SB Leasing (Singapore) Pte. Ltd.	1 Shenton Way, #19-05, Singapore 068803	シンガポールドル 7.5百万	0 (100)	昭和55年 5月 7日	リース業務
香港住銀リース SB Leasing (Hong Kong) Limited	Blk 1, 8F International Finance Centre, 1 Harbour View Street, Central, Hong Kong	香港ドル 70百万	0 (100)	平成 元年 9月26日	リース業務
インドネシア住友銀行 PT Bank Sumitomo Indonesia	Summitmas II, 10th Floor Jl. Jend. Sudirman Kav. 61-62, Jakarta 12069, Indonesia	インドネシアピア 7,532億	98.58 (0)	平成 元年 8月22日	銀行業務
広州住銀租賃有限公司 SB Leasing (Guangzhou) Co., Ltd.	Room 318,13 Block, Guangbao Dadao, Guangzhou Baoshui Qu, Guangzhou, The People's Republic of China	米ドル 10百万	0 (100)	平成 8年 9月26日	リース業務
タイ住銀リース SB Leasing (Thailand) Co., Ltd.	19th Floor, Ramaland Building, 952 Rama IV Road, Suriyawong, Bangrak, Bangkok 10500, Thailand	タイバーツ 60百万	0 (49)	平成 8年 2月28日	リース業務
マレーシア住銀リース SB Leasing (Malaysia) Sdn. Bhd.	Letter Box No.58, 11th Floor, UBN Tower, 10 Jalan P. Ramlie, 50250 Kuala Lumpur, Malaysia	マレーシアドル 250千	0 (49)	平成 8年11月26日	リース業務
住友インターナショナル・ファイナンス・オーストラリア Sumitomo International Finance Australia Limited	Level 40, The Chifley Tower2, Chifley Square, Sydney, NSW 2000, Australia	オーストラリアドル 62.5百万	100 (0)	昭和59年 6月29日	投融資業務
住友インターナショナル・ファイナンス・オーストラリア(セキュリティーズ) Sumitomo International Finance Australia (Securities) Limited	Level 40, The Chifley Tower2, Chifley Square, Sydney, NSW 2000, Australia	オーストラリアドル 100千	0 (100)	昭和62年 4月29日	証券業務

\* 当行出資比率欄( )内は、当行子会社および関連会社による出資比率

## 主な関連会社

(平成12年6月30日現在)

会社名	本社所在地	資本金	当行 出資比率(%)	設立または 出資年月日	主要業務内容
ピー・ティー・イグジム・エス・ビー・リーシング P. T. Exim SB Leasing	Summitmas I, 8th Floor, Jl. Jend. Sudirman Kav. 61-62, Jakarta 12069, Indonesia	インドネシアピア 500億	10 (40)	昭和60年 3月16日	リース業務
ジェイ・アール・アイ・アメリカ JRI America, Inc.	80 Pine Street, 10th Floor, New York, NY 10005, U.S.A.	米ドル 4,440千	0 (100)	昭和60年 2月11日	システム開発・ 情報処理業務
ジェイ・アール・アイ・ヨーロッパ JRI Europe, Limited	Market Towers, 1 Nine Elms Lane, London SW8 5NQ, U. K.	ポンド 1,200千	0 (100)	平成 元年 3月15日	システム開発・ 情報処理業務
住銀メトロ・インベストメント会社 Sumigin Metro Investment Corp.	20/F Rufino Pacific Tower, 6784 Ayala Avenue, Makati City, Metro Manila, The Philippines	フィリピンペソ 600百万	40 (0)	平成 7年 8月 9日	投融資業務
中国国際財務有限公司(深圳) China International Finance Company Limited (Shenzhen)	33rd Floor, International Financial Building, 23 Jian She Road, Shenzhen, The People's Republic of China	米ドル 11.5百万	25 (0)	昭和61年12月 8日	貸付業務
住銀バンコック・コンサルティング会社 Bangkok Sumigin Consulting Company Limited	11th Floor, Ramaland Building, 952 Rama IV Road, Kwaeng Suriyawong, Khet Bangrak, Bangkok 10500, Thailand	タイバーツ 5百万	10 (35)	平成 9年 4月21日	投資業務、 コンサルティング業務

\* 当行出資比率欄( )内は、当行子会社および関連会社による出資比率